

Projekt domu Galaktyka II

autor: Tomasz Flak

cena projektu: 4 920 zł

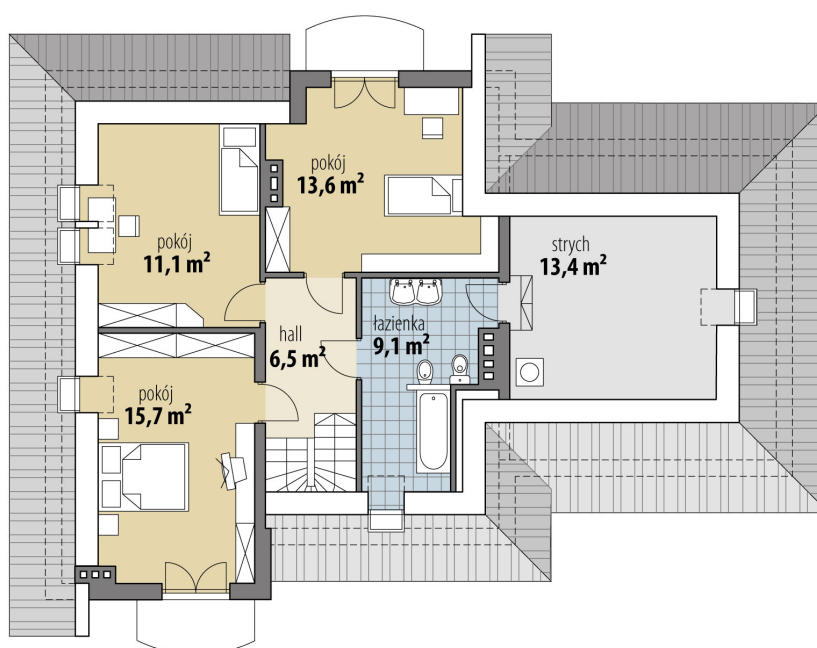


| | |
|-------------------------------|-----------------------------|
| Powierzchnia użytkowa | 135,10 m² |
| + powierzchnia garażu | 37,10 m² |
| + powierzchnia strychu | 13,40 m² |
| Powierzchnia zabudowy | 155,00 m ² |
| Kubatura netto | 556,20 m ³ |
| Powierzchnia dachu skośnego | 276,30 m ² |
| Kąt nachylenia dachu | 42° |
| Wysokość budynku | 8,90 m |
| Min. wymiary działki dł. | 19,58 m |
| Min. wymiary działki szer. | 24,38 m |
| Liczba pokoi | 4 |
| Liczba łazienek | 2 |
| Garaż | 2 |





RZUT PARTER



RZUT

