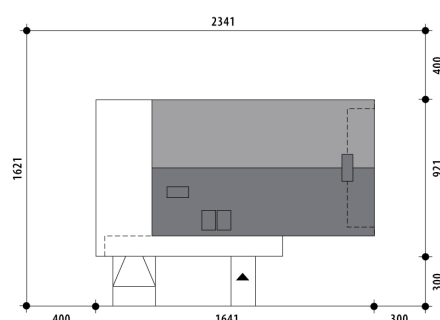


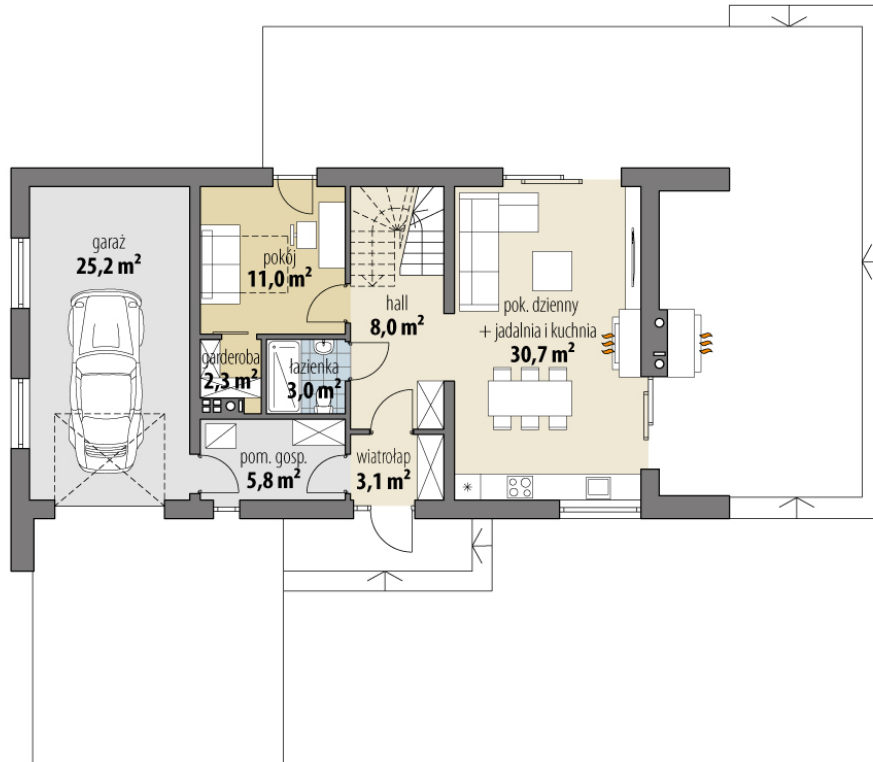
Projekt domu Galia

autor: Tomasz Flak Katarzyna Płaczek
cena projektu: 4 500 zł

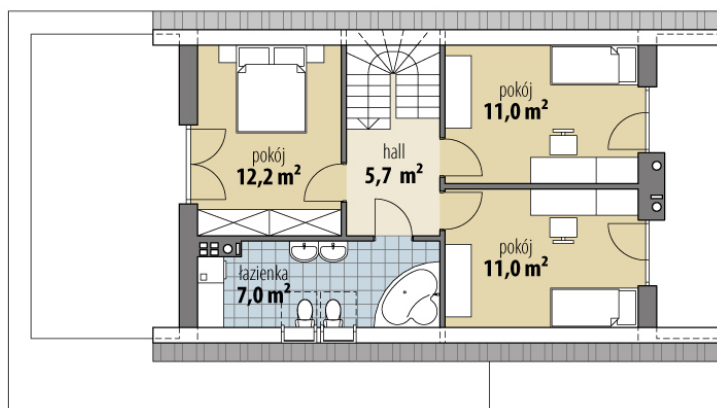


Powierzchnia użytkowa	110,80 m²
+ powierzchnia garażu	25,20 m²
Powierzchnia zabudowy	144,70 m ²
Kubatura netto	450,30 m ³
Powierzchnia dachu skośnego	137,40 m ²
Powierzchnia dachu płaskiego	44,90 m ²
Kąt nachylenia dachu	40°
Wysokość budynku	8,00 m
Min. wymiary działki dł.	16,21 m
Min. wymiary działki szer.	23,41 m
Liczba pokoi	4
Liczba łazienek	2
Garaż	1

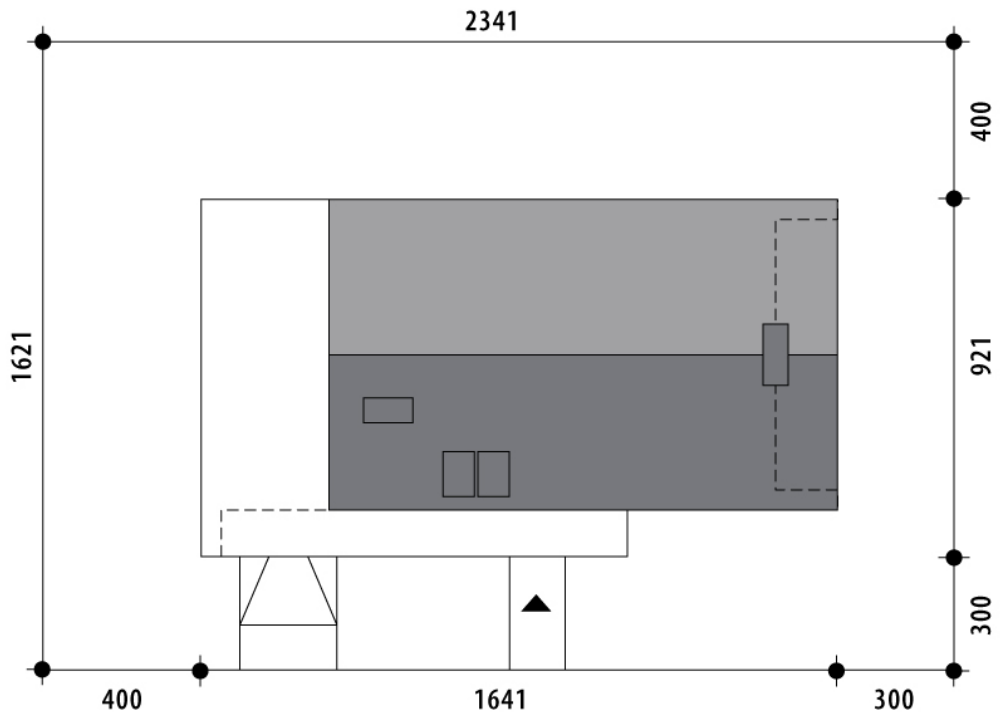




RZUT PARTER



RZUT



RZUT DZIAŁKI

