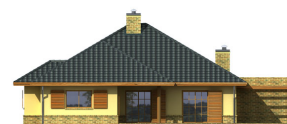
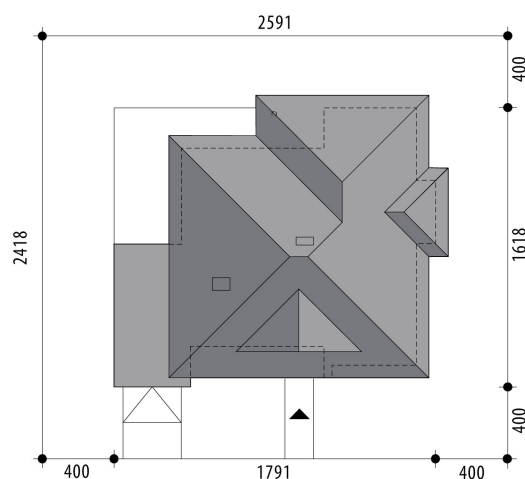


Projekt domu Galileo

autor: Grzegorz Kmiecik
cena projektu: 4 980 zł

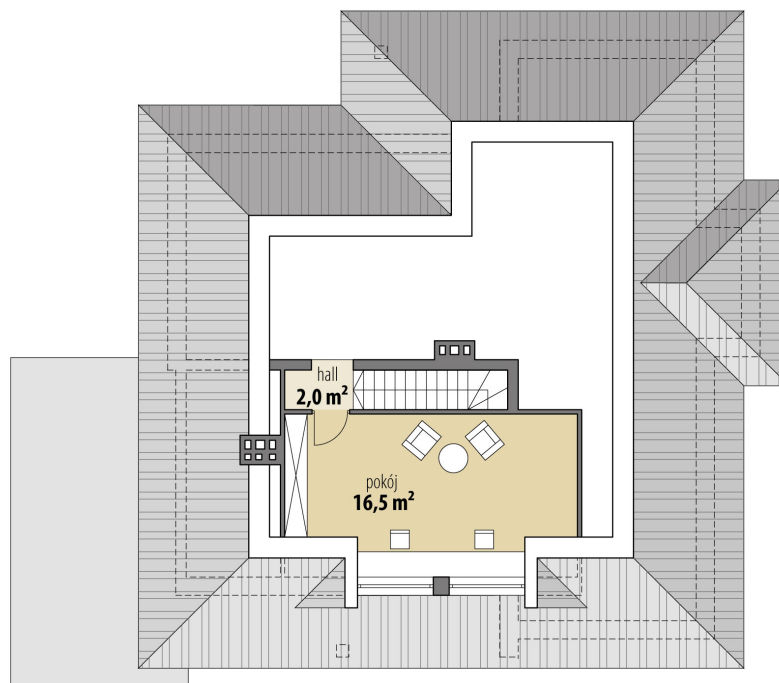


Powierzchnia użytkowa	152,60 m²
+ powierzchnia garażu	20,90 m²
Powierzchnia zabudowy	198,10 m ²
Kubatura netto	531,40 m ³
Powierzchnia dachu skośnego	240,00 m ²
Kąt nachylenia dachu	30°
Wysokość budynku	7,10 m
Min. wymiary działki dł.	24,18 m
Min. wymiary działki szer.	25,91 m
Liczba pokoi	4
Liczba łazienek	2
Garaż	1





RZUT PARTER



RZUT

