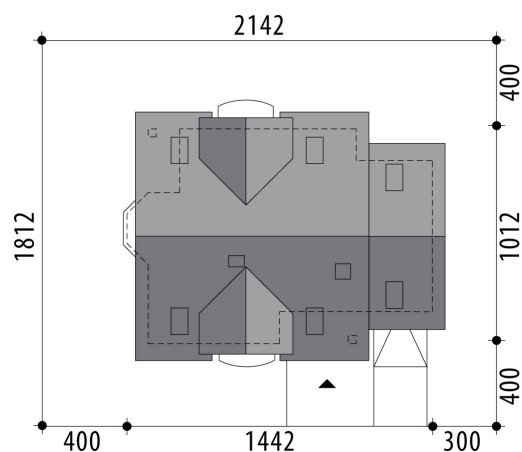


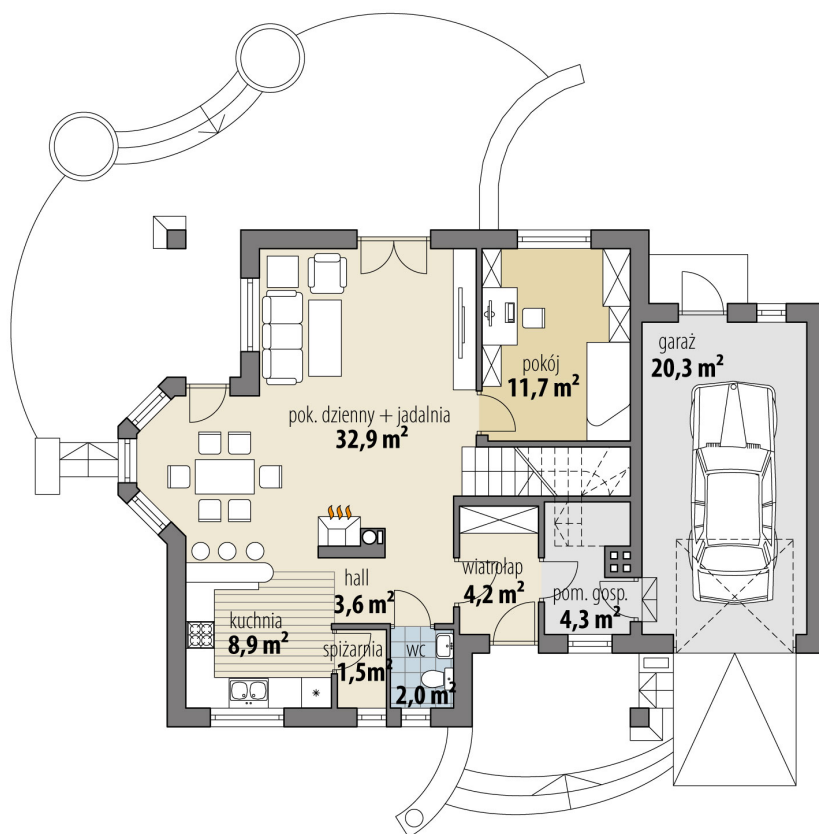
Projekt domu Gracja Mała

autor: Marcin Abramowicz
cena projektu: 4 660 zł

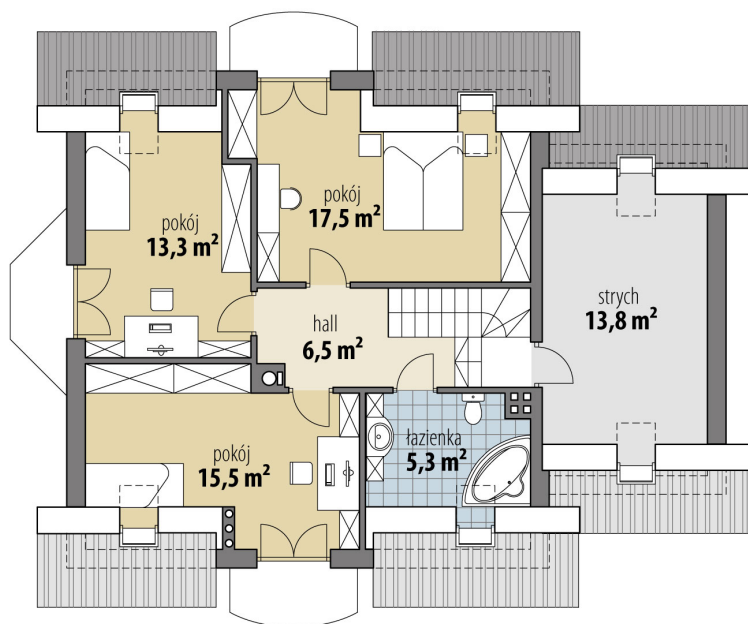


Powierzchnia użytkowa	127,20 m²
+ powierzchnia garażu	20,30 m²
+ powierzchnia strychu	13,80 m²
Powierzchnia zabudowy	127,40 m ²
Kubatura netto	485,50 m ³
Powierzchnia dachu skośnego	222,40 m ²
Kąt nachylenia dachu	40°
Wysokość budynku	8,60 m
Min. wymiary działki dł.	18,12 m
Min. wymiary działki szer.	21,42 m
Liczba pokoi	4
Liczba łazienek	2
Garaż	1





RZUT PARTER



RZUT

