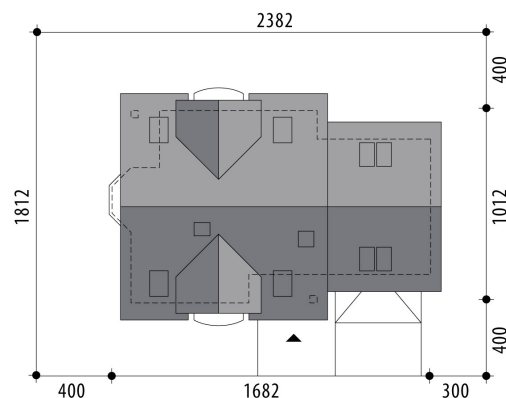


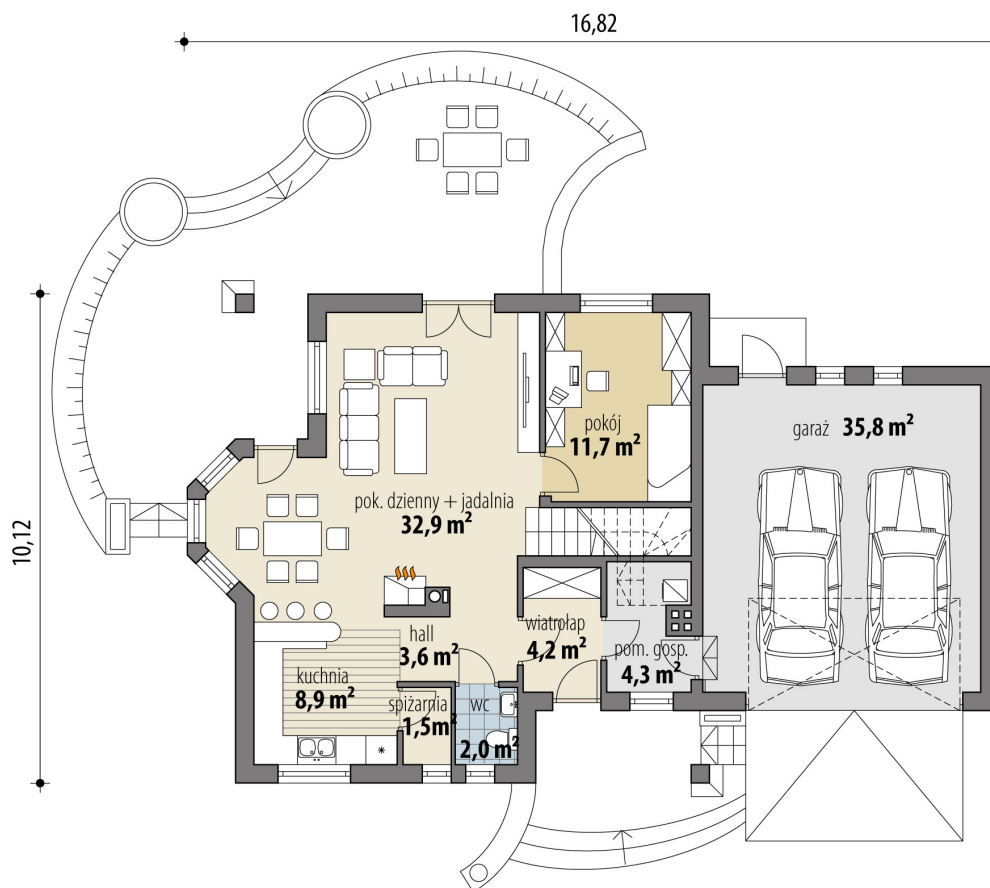
# Projekt domu Gracja Mała II

autor: Marcin Abramowicz  
cena projektu: 4 820 zł

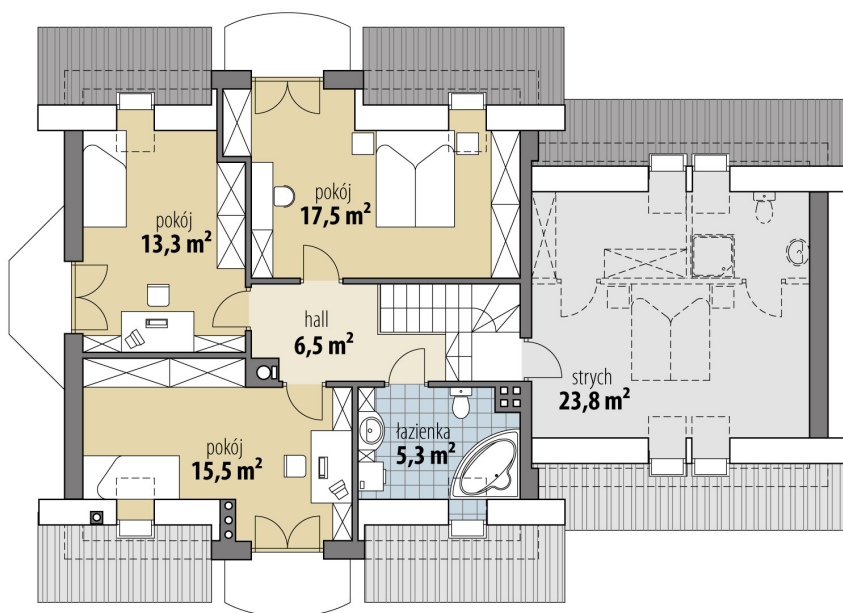


<b>Powierzchnia użytkowa</b>	<b>127,20 m<sup>2</sup></b>
<b>+ powierzchnia garażu</b>	<b>35,80 m<sup>2</sup></b>
<b>+ powierzchnia strychu</b>	<b>23,80 m<sup>2</sup></b>
Powierzchnia zabudowy	144,50 m <sup>2</sup>
Kubatura netto	555,40 m <sup>3</sup>
Powierzchnia dachu skośnego	250,20 m <sup>2</sup>
Kąt nachylenia dachu	40°
Wysokość budynku	8,60 m
Min. wymiary działki dł.	18,12 m
Min. wymiary działki szer.	23,82 m
Liczba pokoi	4
Liczba łazienek	2
Garaż	2





RZUT PARTER



RZUT





