

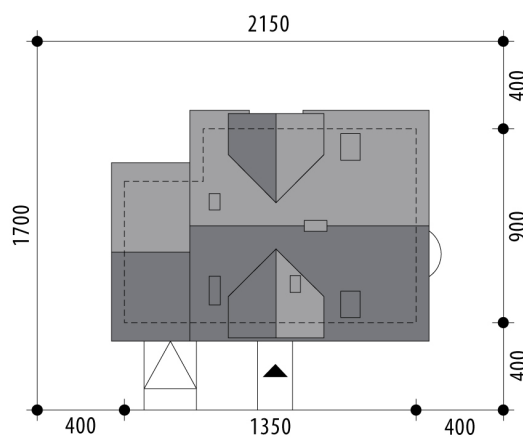
# Projekt domu Gryf

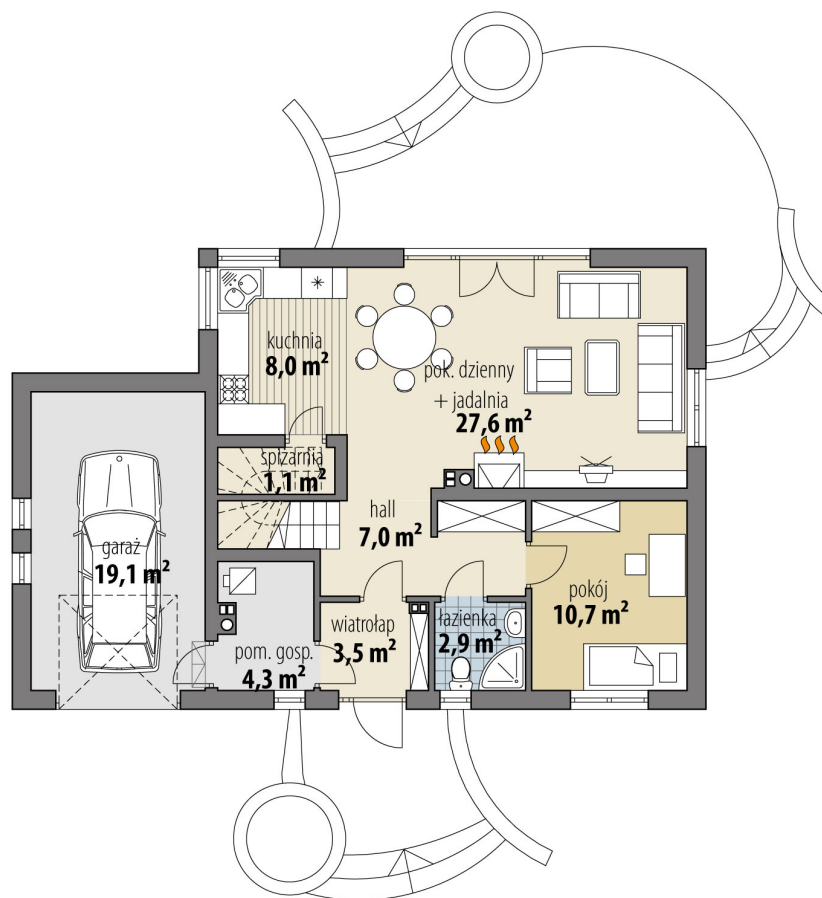
autor: Tomasz Flak

cena projektu: 4 660 zł

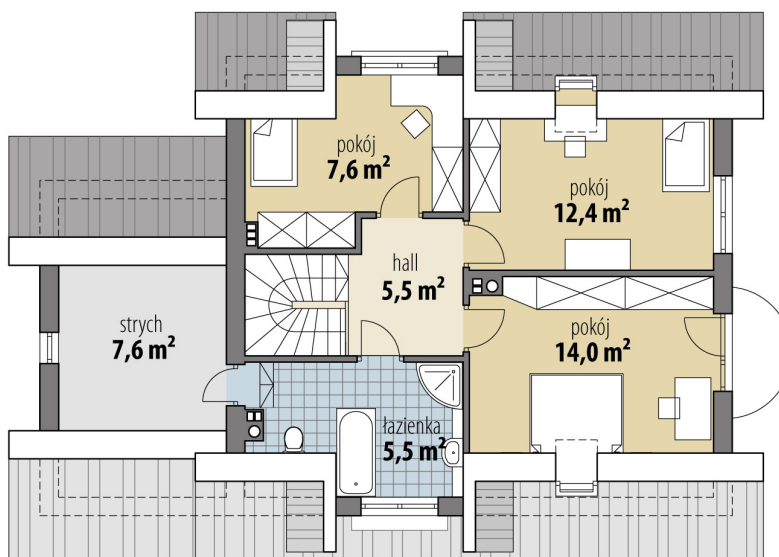


<b>Powierzchnia użytkowa</b>	<b>110,10 m<sup>2</sup></b>
<b>+ powierzchnia garażu</b>	<b>19,10 m<sup>2</sup></b>
<b>+ powierzchnia strychu</b>	<b>7,60 m<sup>2</sup></b>
Powierzchnia zabudowy	120,90 m <sup>2</sup>
Kubatura netto	417,20 m <sup>3</sup>
Powierzchnia dachu skośnego	202,40 m <sup>2</sup>
Kąt nachylenia dachu	40°
Wysokość budynku	8,30 m
Min. wymiary działki dł.	17,00 m
Min. wymiary działki szer.	21,50 m
Liczba pokoi	4
Liczba łazienek	2
Garaż	1





RZUT PARTER



RZUT

