

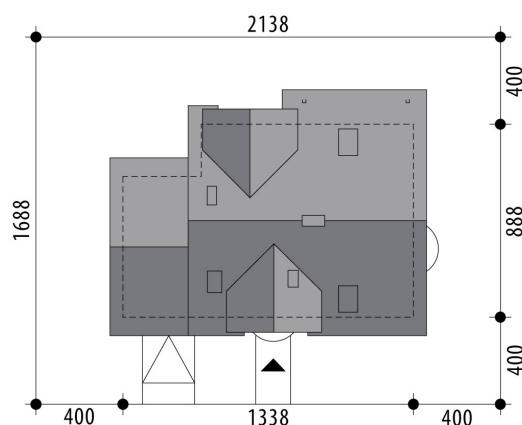
Projekt domu Gryf II

autor: Tomasz Flak

cena projektu: 4 660 zł

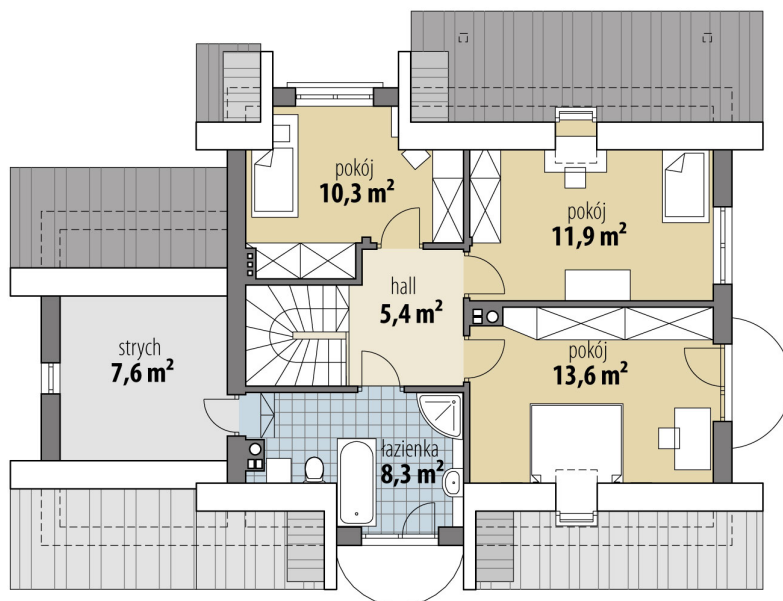


Powierzchnia użytkowa	114,40 m²
+ powierzchnia garażu	18,90 m²
+ powierzchnia strychu	7,60 m²
Powierzchnia zabudowy	116,20 m ²
Kubatura netto	440,50 m ³
Powierzchnia dachu skośnego	208,70 m ²
Kąt nachylenia dachu	40°
Wysokość budynku	8,30 m
Min. wymiary działki dł.	16,88 m
Min. wymiary działki szer.	21,38 m
Liczba pokoi	4
Liczba łazienek	2
Garaż	1





RZUT PARTER



RZUT

