

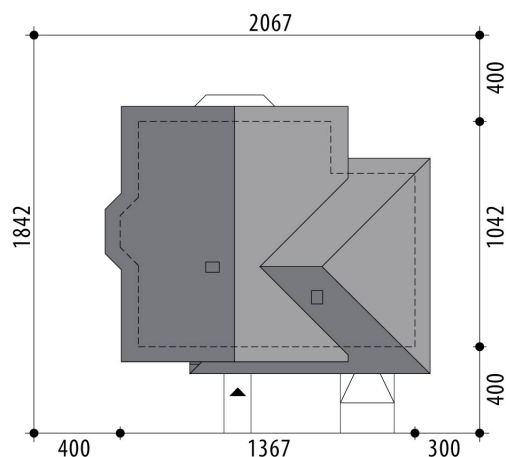
# Projekt domu Gwiazdka I

autor: Tomasz Flak

cena projektu: 4 660 zł

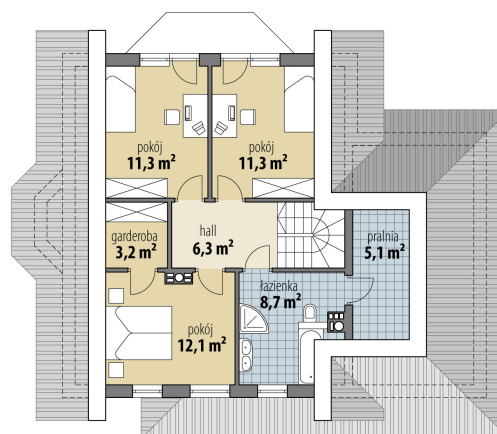


<b>Powierzchnia użytkowa</b>	<b>128,50 m<sup>2</sup></b>
<b>+ powierzchnia garażu</b>	<b>26,30 m<sup>2</sup></b>
Powierzchnia zabudowy	126,20 m <sup>2</sup>
Kubatura netto	465,50 m <sup>3</sup>
Powierzchnia dachu skośnego	227,00 m <sup>2</sup>
Kąt nachylenia dachu	40°
Wysokość budynku	8,30 m
Min. wymiary działki dł.	18,42 m
Min. wymiary działki szer.	20,67 m
Liczba pokoi	4
Liczba łazienek	2
Garaż	1





RZUT PARTER



RZUT

