

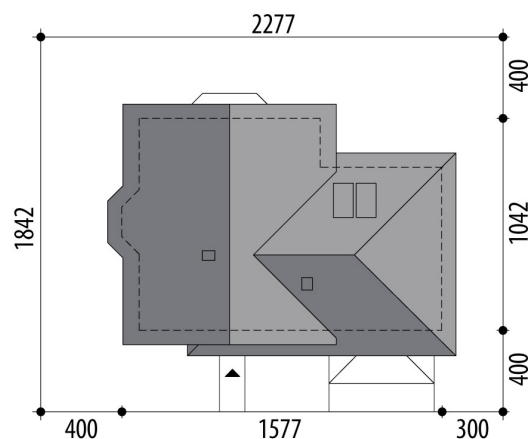
Projekt domu Gwiazdka II

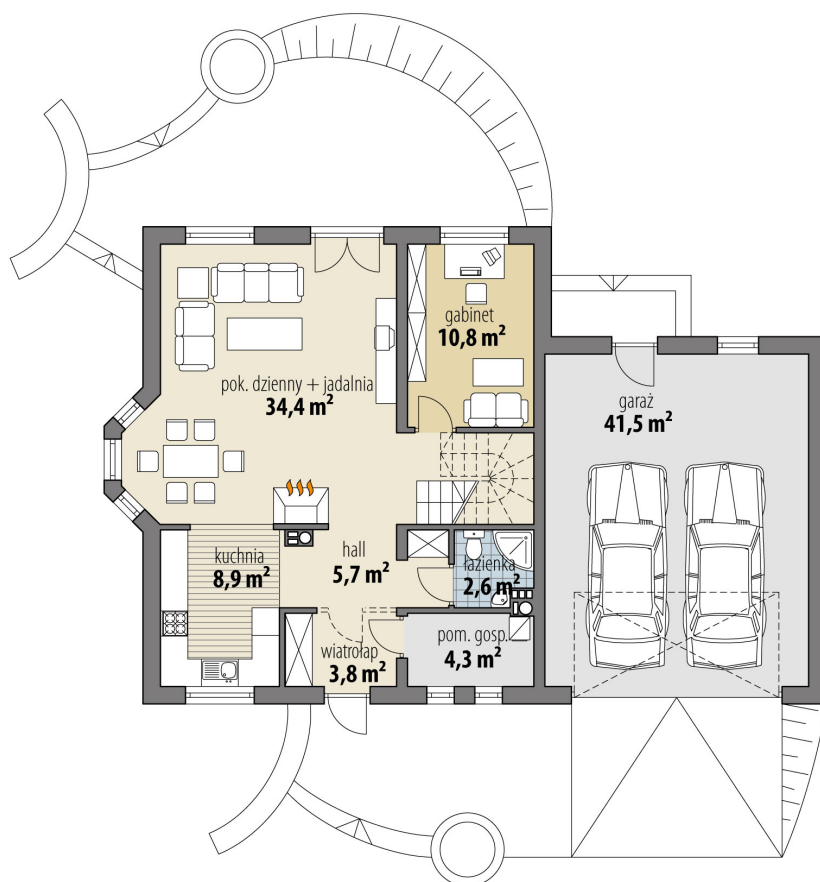
autor: Tomasz Flak

cena projektu: 4 920 zł

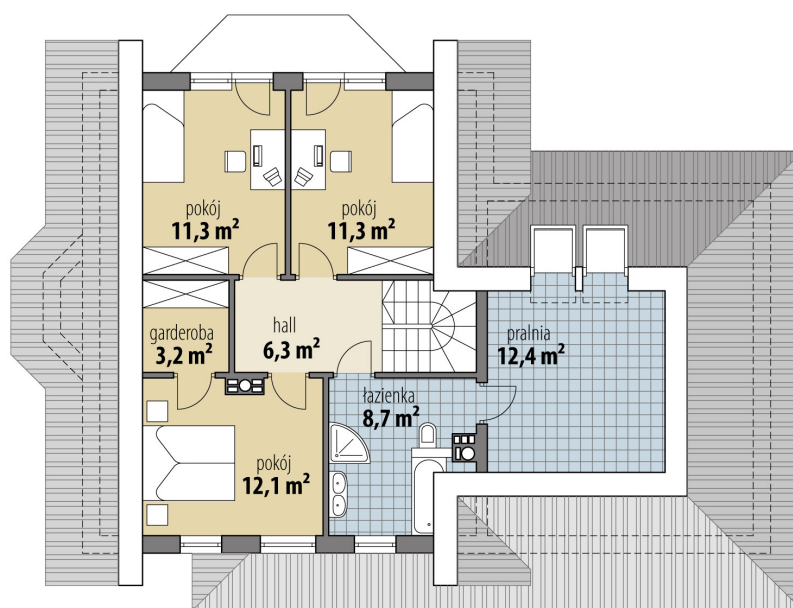


Powierzchnia użytkowa	135,80 m²
+ powierzchnia garażu	41,50 m²
Powierzchnia zabudowy	143,00 m ²
Kubatura netto	535,40 m ³
Powierzchnia dachu skośnego	254,50 m ²
Kąt nachylenia dachu	40°
Wysokość budynku	8,30 m
Min. wymiary działki dł.	18,42 m
Min. wymiary działki szer.	22,77 m
Liczba pokoi	4
Liczba łazienek	2
Garaż	2





RZUT PARTER



RZUT

