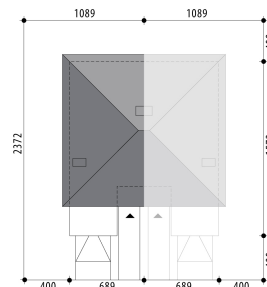


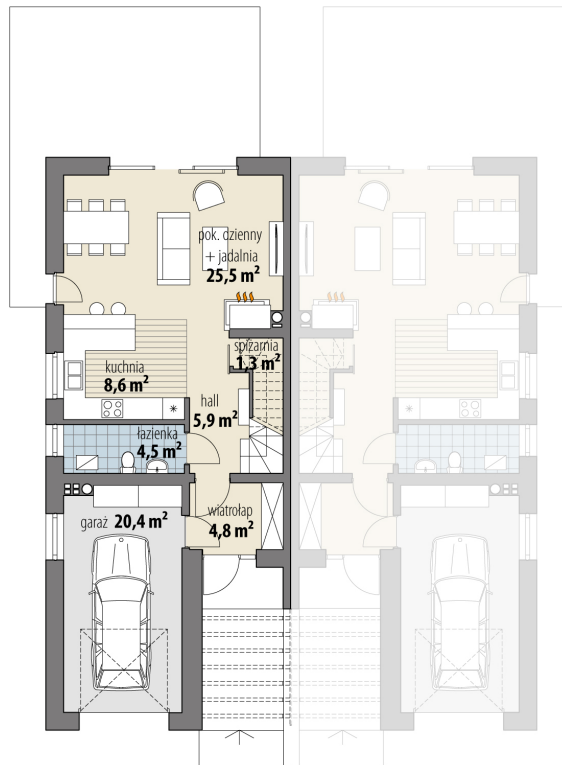
Projekt domu Hana - segment

autor: Tomasz Flak Katarzyna Widurska
cena projektu: 4 290 zł

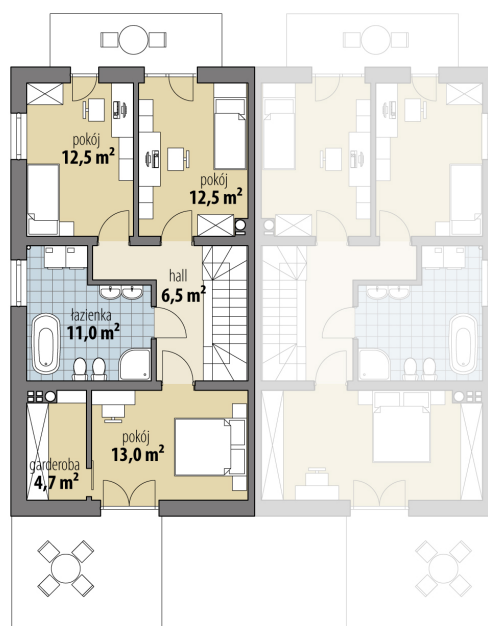


Powierzchnia użytkowa	110,80 m²
+ powierzchnia garażu	20,40 m²
Powierzchnia zabudowy	99,50 m ²
Kubatura netto	387,90 m ³
Powierzchnia dachu skośnego	113,10 m ²
Kąt nachylenia dachu	22°
Wysokość budynku	9,00 m
Min. wymiary działki dł.	23,72 m
Min. wymiary działki szer.	10,89 m
Liczba pokoi	3
Liczba łazienek	2
Garaż	0

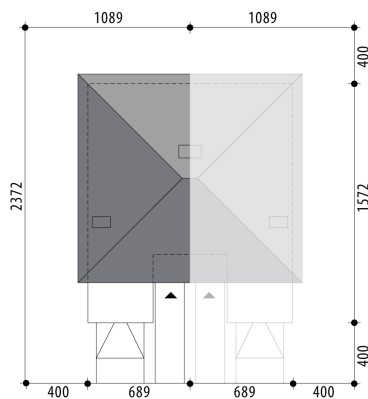




RZUT PARTER



RZUT



RZUT DZIAŁKI

