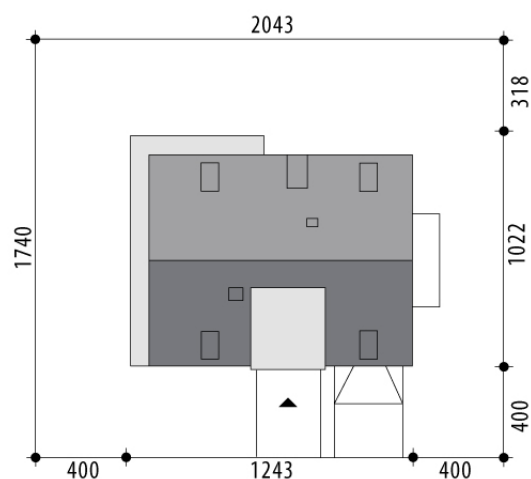


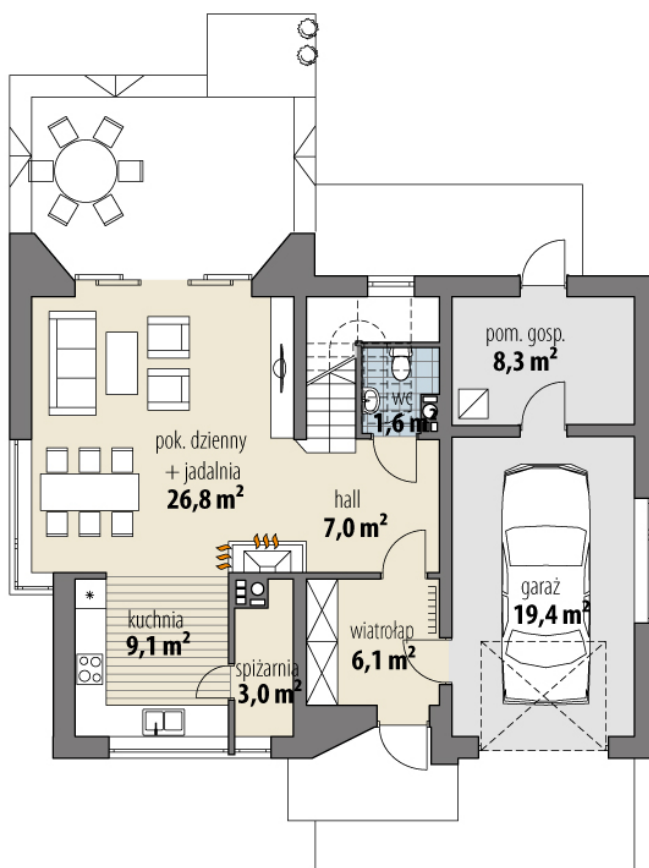
# Projekt domu Hektor

autor: Tomasz Flak Katarzyna Widurska  
cena projektu: 4 660 zł

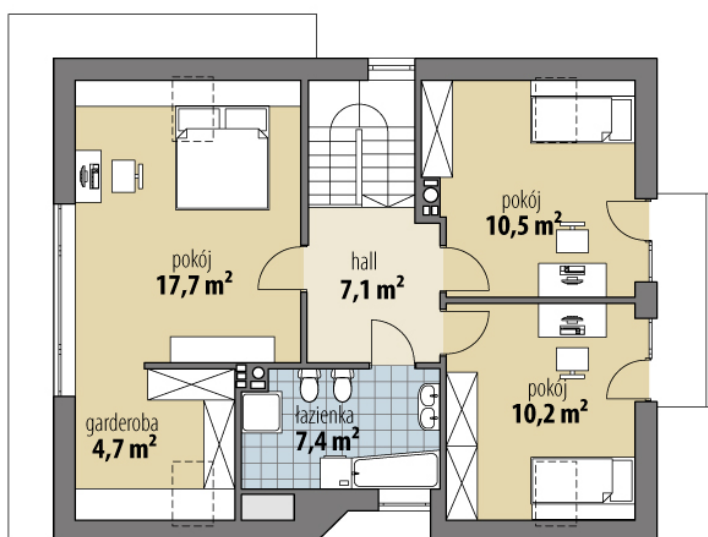


|                                  |                             |
|----------------------------------|-----------------------------|
| <b>Powierzchnia użytkowa</b>     | <b>111,20 m<sup>2</sup></b> |
| <b>+ powierzchnia garażu</b>     | <b>19,40 m<sup>2</sup></b>  |
| <b>+ powierzchnia pom. gosp.</b> | <b>8,30 m<sup>2</sup></b>   |
| Powierzchnia zabudowy            | 120,90 m <sup>2</sup>       |
| Kubatura netto                   | 431,80 m <sup>3</sup>       |
| Powierzchnia dachu skośnego      | 141,20 m <sup>2</sup>       |
| Powierzchnia dachu płaskiego     | 14,40 m <sup>2</sup>        |
| Kąt nachylenia dachu             | 40°                         |
| Wysokość budynku                 | 8,20 m                      |
| Min. wymiary działki dł.         | 17,40 m                     |
| Min. wymiary działki szer.       | 20,43 m                     |
| Liczba pokoi                     | 3                           |
| Liczba łazienek                  | 2                           |
| Garaż                            | 1                           |





RZUT PARTER



RZUT

