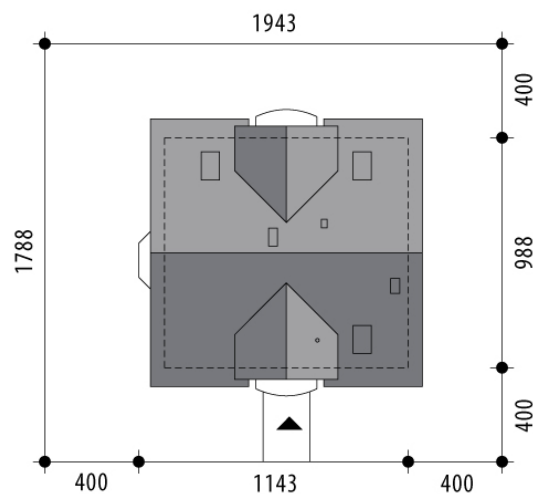


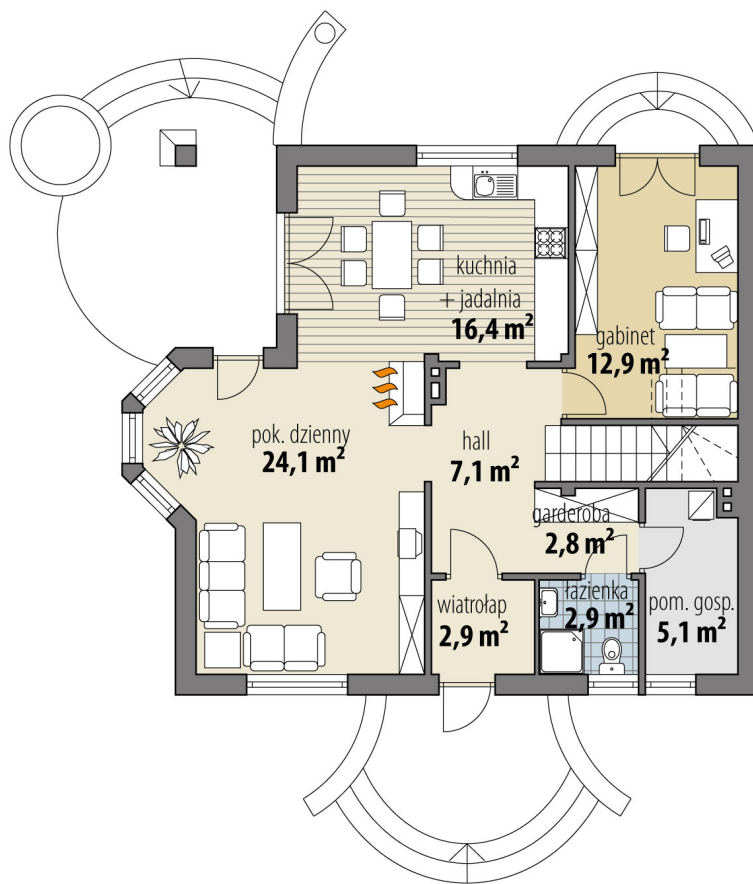
# Projekt domu Helike I

autor: Marcin Abramowicz  
cena projektu: 4 610 zł

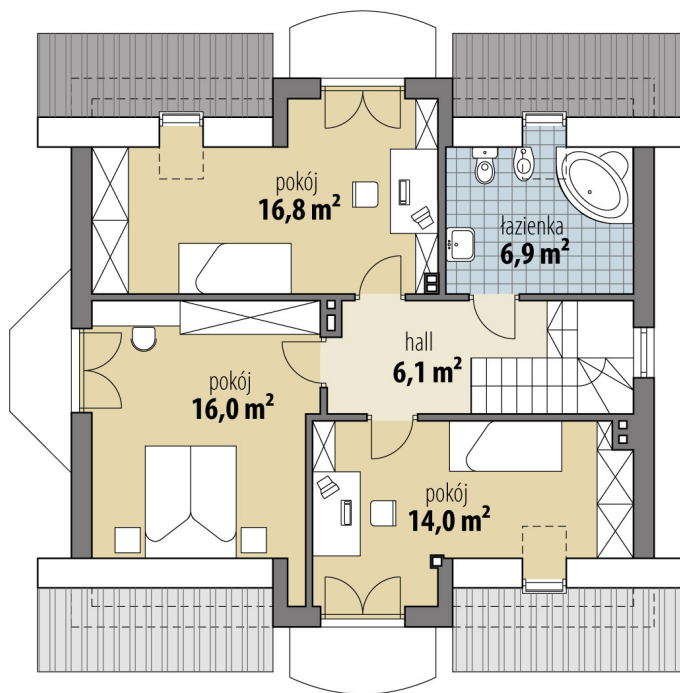


<b>Powierzchnia użytkowa</b>	<b>134,00 m<sup>2</sup></b>
Powierzchnia zabudowy	105,70 m <sup>2</sup>
Kubatura netto	398,10 m <sup>3</sup>
Powierzchnia dachu skośnego	188,90 m <sup>2</sup>
Kąt nachylenia dachu	40°
Wysokość budynku	8,50 m
Min. wymiary działki dł.	17,88 m
Min. wymiary działki szer.	19,43 m
Liczba pokoi	4
Liczba łazienek	2
Garaż	0

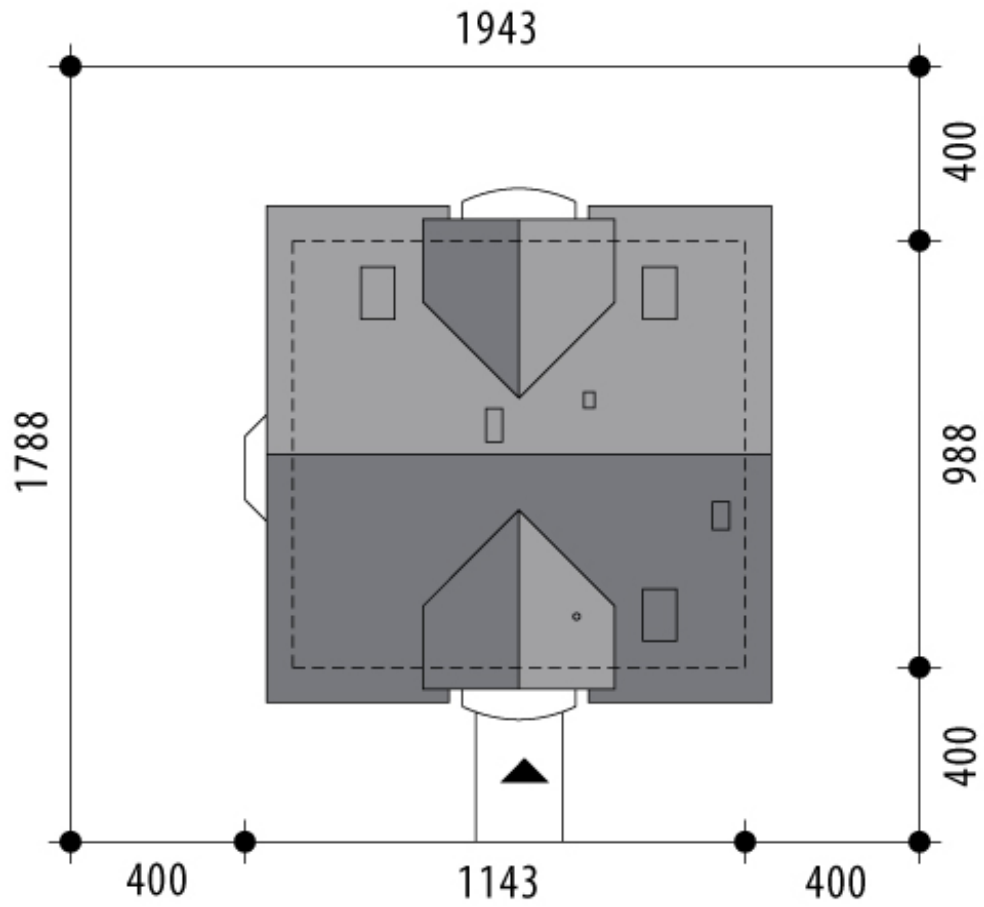




RZUT PARTER



RZUT



RZUT DZIAŁKI

