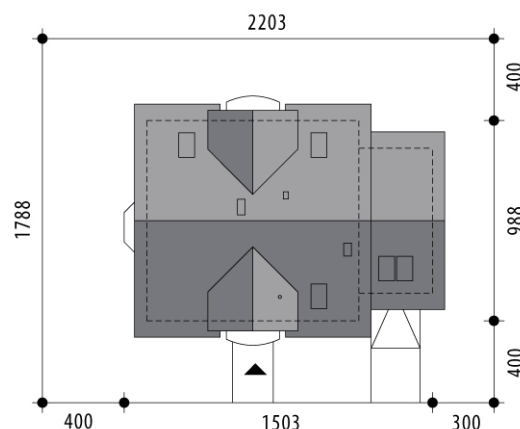


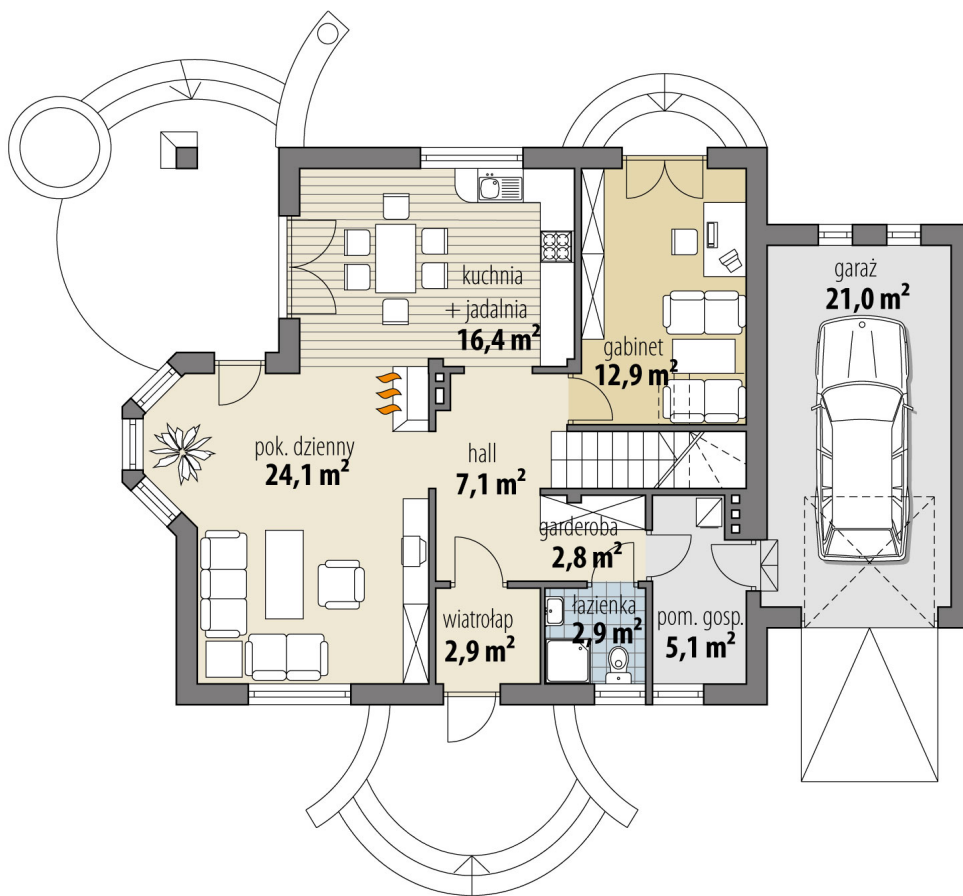
Projekt domu Helike II

autor: Marcin Abramowicz
cena projektu: 4 770 zł

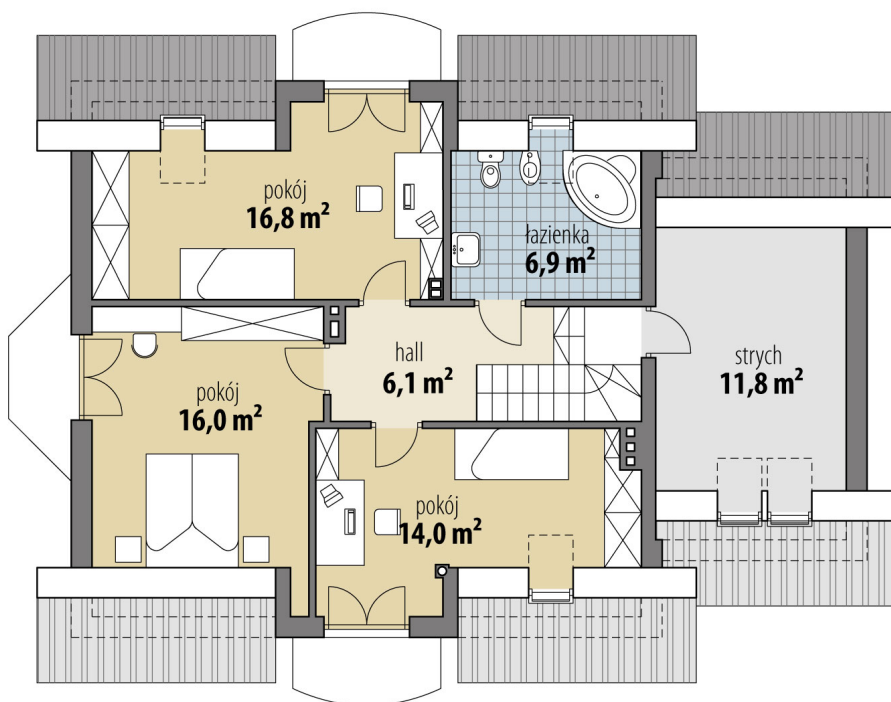


Powierzchnia użytkowa	134,00 m²
+ powierzchnia garażu	21,00 m²
+ powierzchnia strychu	11,80 m²
Powierzchnia zabudowy	129,20 m ²
Kubatura netto	463,00 m ³
Powierzchnia dachu skośnego	224,00 m ²
Kąt nachylenia dachu	40°
Wysokość budynku	8,50 m
Min. wymiary działki dł.	17,88 m
Min. wymiary działki szer.	22,03 m
Liczba pokoi	4
Liczba łazienek	2
Garaż	1





RZUT PARTER



RZUT

