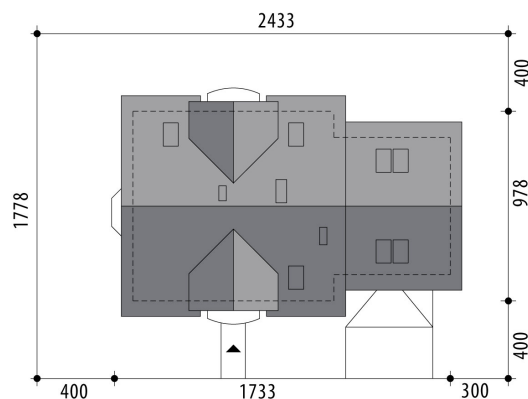


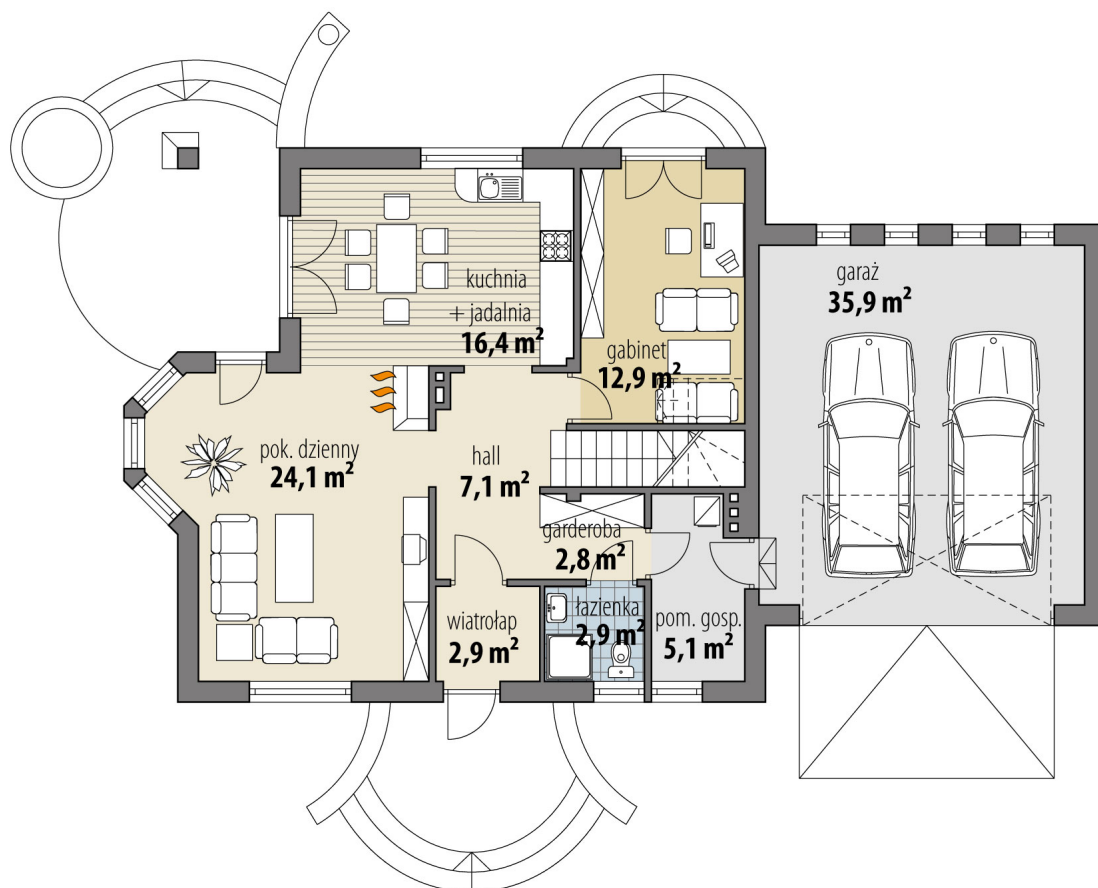
Projekt domu Helike III

autor: Marcin Abramowicz
cena projektu: 4 920 zł

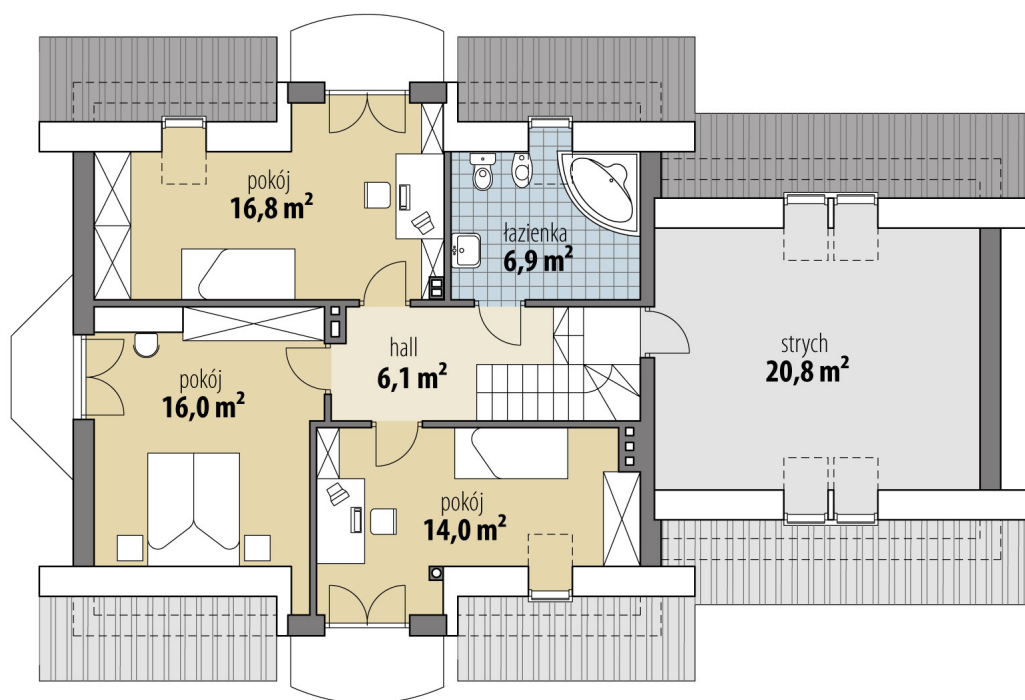


Powierzchnia użytkowa	134,00 m²
+ powierzchnia garażu	35,90 m²
+ powierzchnia strychu	20,80 m²
Powierzchnia zabudowy	146,20 m ²
Kubatura netto	534,10 m ³
Powierzchnia dachu skośnego	251,00 m ²
Kąt nachylenia dachu	40°
Wysokość budynku	8,40 m
Min. wymiary działki dł.	17,78 m
Min. wymiary działki szer.	24,33 m
Liczba pokoi	4
Liczba łazienek	2
Garaż	2

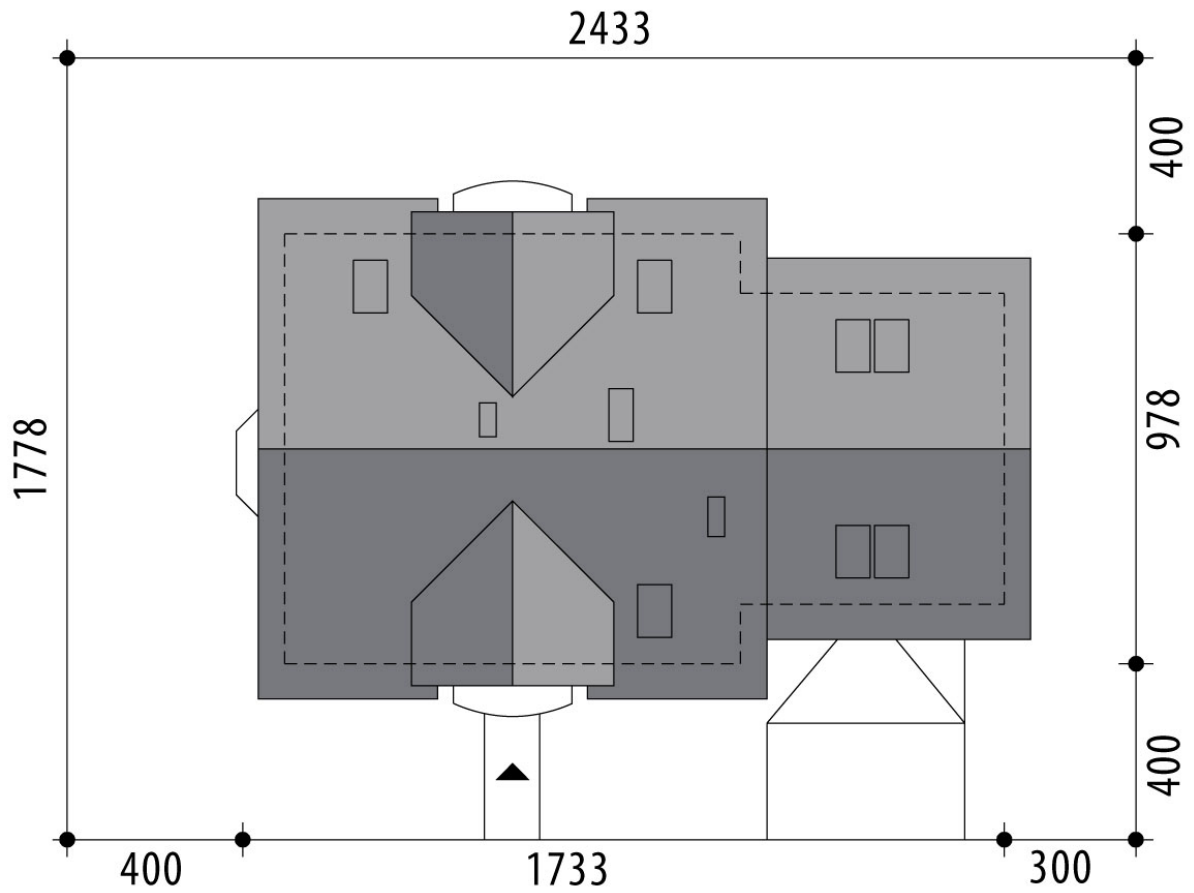




RZUT PARTER



RZUT



RZUT DZIAŁKI

