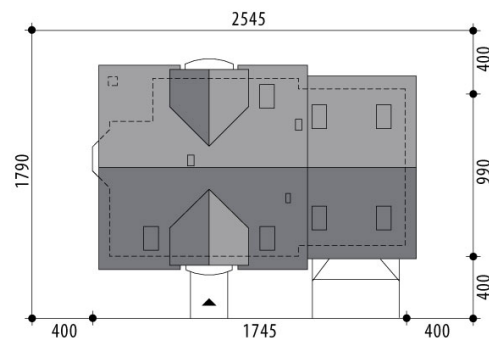


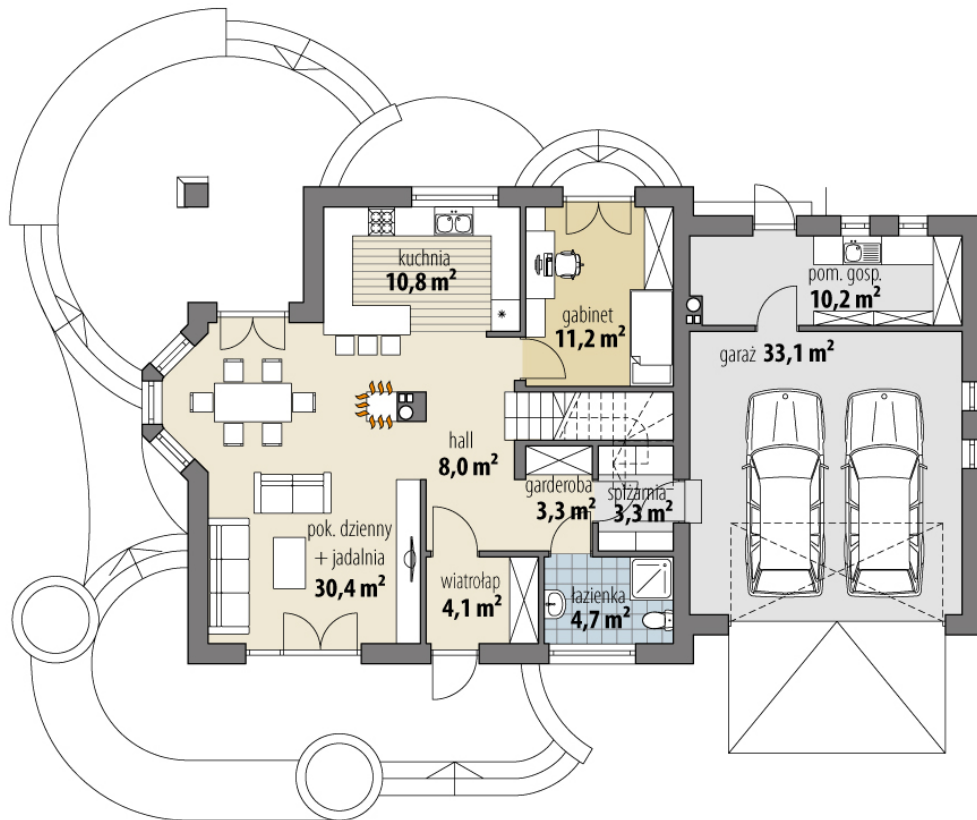
Projekt domu Helike Nowa III

autor: Marcin Abramowicz Jagoda Gruca
cena projektu: 4 920 zł

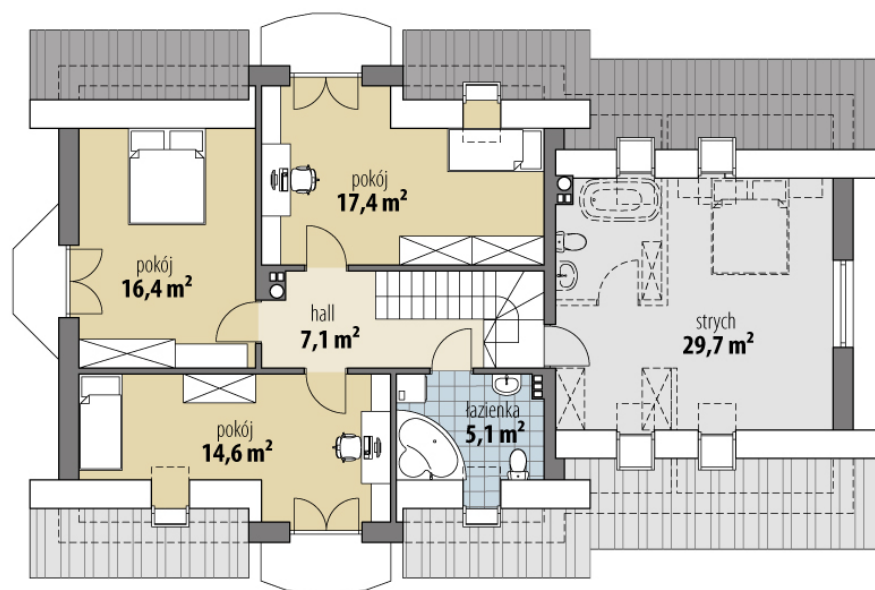


| | |
|----------------------------------|-----------------------------|
| Powierzchnia użytkowa | 136,40 m² |
| + powierzchnia garażu | 33,10 m² |
| + powierzchnia pom. gosp. | 10,20 m² |
| + powierzchnia strychu | 29,70 m² |
| Powierzchnia zabudowy | 158,30 m ² |
| Kubatura netto | 597,00 m ³ |
| Powierzchnia dachu skośnego | 269,80 m ² |
| Kąt nachylenia dachu | 40° |
| Wysokość budynku | 8,50 m |
| Min. wymiary działki dł. | 17,90 m |
| Min. wymiary działki szer. | 25,45 m |
| Liczba pokoi | 4 |
| Liczba łazienek | 2 |
| Garaż | 2 |

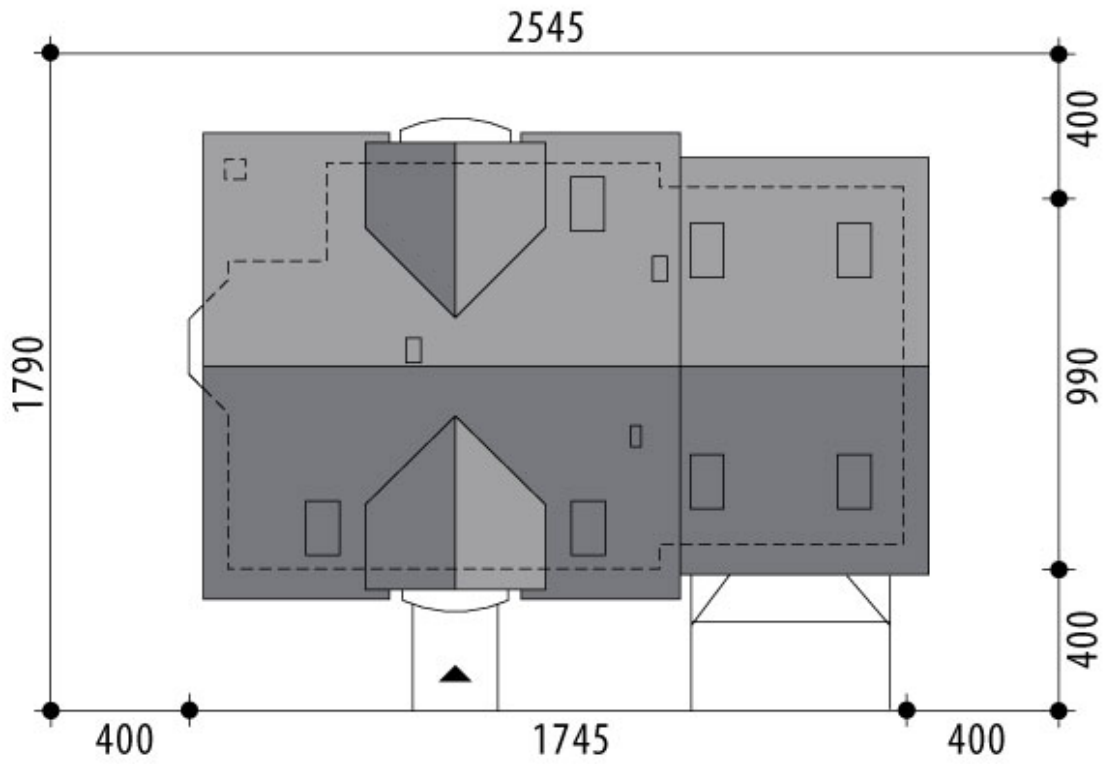




RZUT PARTER



RZUT



RZUT DZIAŁKI



