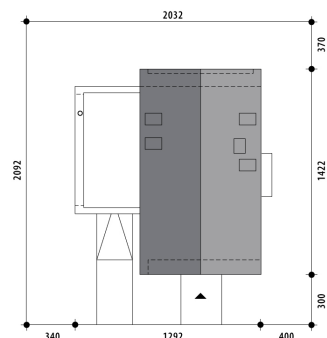


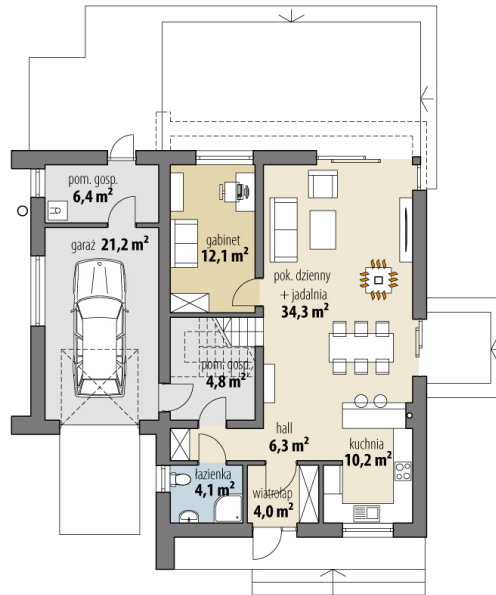
Projekt domu Hiro

autor: Tomasz Flak Katarzyna Widurska
cena projektu: 4 770 zł

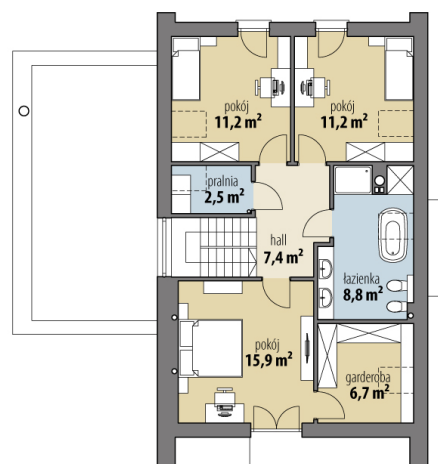


Powierzchnia użytkowa	139,30 m²
+ powierzchnia garażu	21,20 m²
+ powierzchnia pom. gosp.	6,80 m²
Powierzchnia zabudowy	146,90 m ²
Kubatura netto	526,90 m ³
Powierzchnia dachu skośnego	156,30 m ²
Powierzchnia dachu płaskiego	37,30 m ²
Kąt nachylenia dachu	40°
Wysokość budynku	8,30 m
Min. wymiary działki dł.	20,92 m
Min. wymiary działki szer.	20,32 m
Liczba pokoi	4
Liczba łazienek	2
Garaż	1

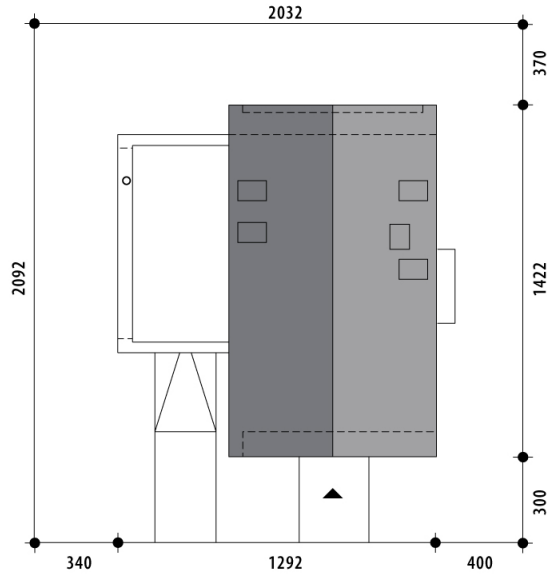




RZUT PARTER



RZUT



RZUT DZIAŁKI



