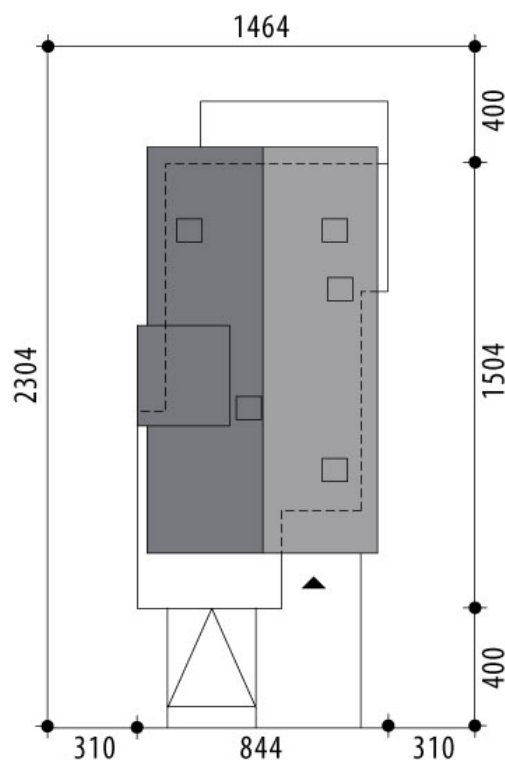


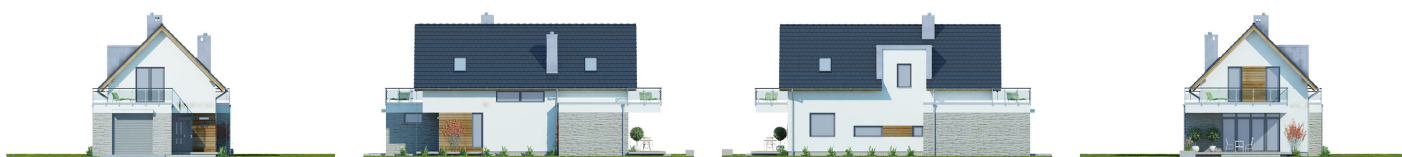
# Projekt domu Ida

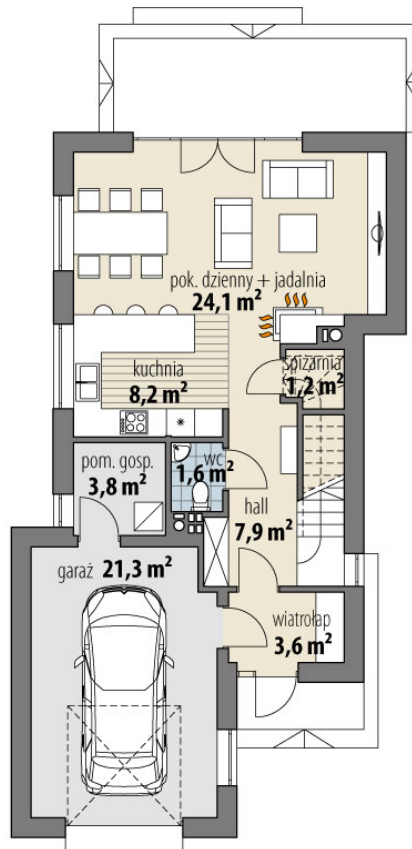
autor: Tomasz Flak Katarzyna Widurska  
cena projektu: 4 350 zł



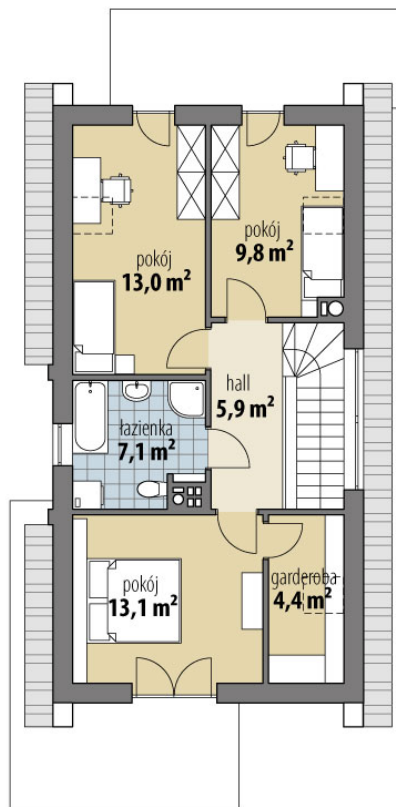
|                                  |                            |
|----------------------------------|----------------------------|
| <b>Powierzchnia użytkowa</b>     | <b>99,90 m<sup>2</sup></b> |
| <b>+ powierzchnia garażu</b>     | <b>21,30 m<sup>2</sup></b> |
| <b>+ powierzchnia pom. gosp.</b> | <b>3,80 m<sup>2</sup></b>  |
| Powierzchnia zabudowy            | 100,70 m <sup>2</sup>      |
| Kubatura netto                   | 394,80 m <sup>3</sup>      |
| Powierzchnia dachu skośnego      | 136,50 m <sup>2</sup>      |
| Powierzchnia dachu płaskiego     | 8,00 m <sup>2</sup>        |
| Kąt nachylenia dachu             | 45°                        |
| Wysokość budynku                 | 8,50 m                     |
| Min. wymiary działki dł.         | 23,04 m                    |
| Min. wymiary działki szer.       | 14,64 m                    |
| Liczba pokoi                     | 3                          |
| Liczba łazienek                  | 2                          |
| Garaż                            | 1                          |



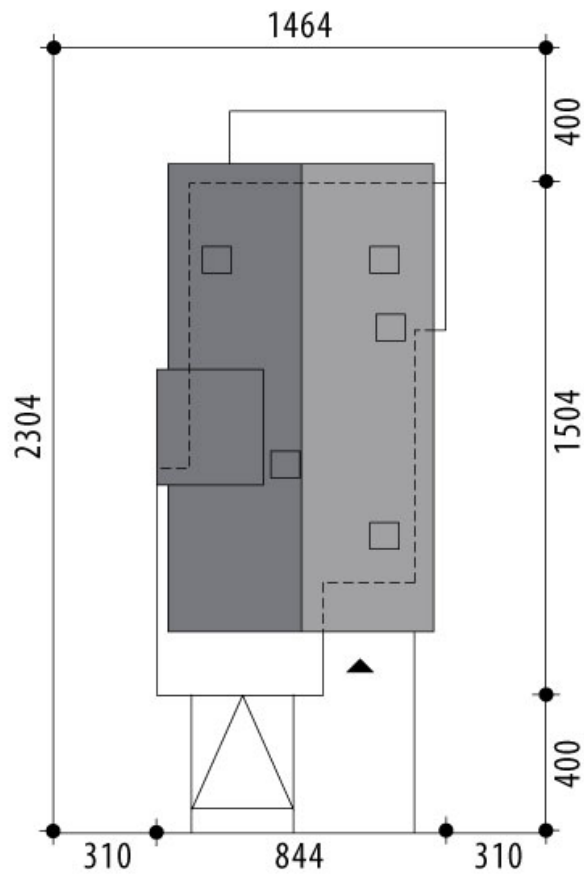




RZUT PARTER



RZUT



RZUT DZIAŁKI



