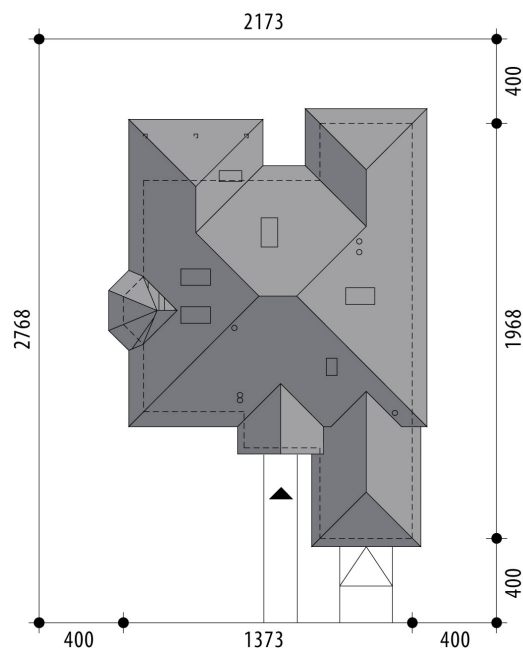


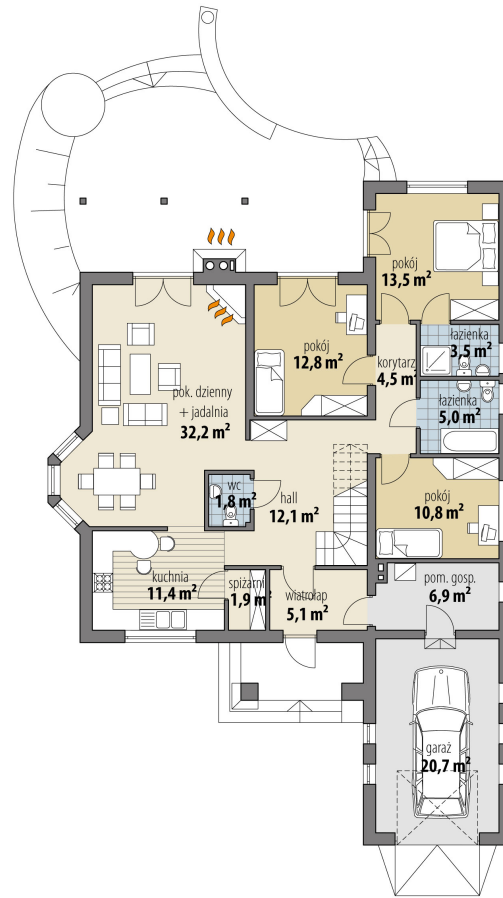
# Projekt domu Idylla II

autor: Marcin Abramowicz  
cena projektu: 4 770 zł

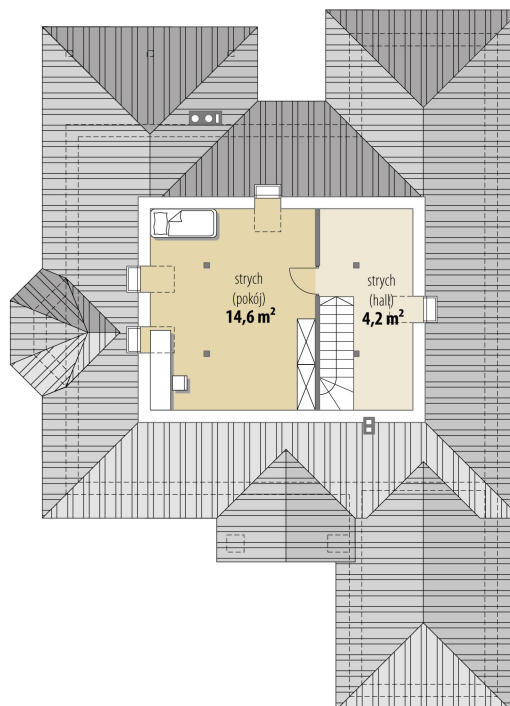


<b>Powierzchnia użytkowa</b>	<b>121,50 m<sup>2</sup></b>
<b>+ powierzchnia garażu</b>	<b>20,70 m<sup>2</sup></b>
<b>+ powierzchnia strych (hall)</b>	<b>4,20 m<sup>2</sup></b>
<b>+ powierzchnia strych (pokój)</b>	<b>14,60 m<sup>2</sup></b>
Powierzchnia zabudowy	181,60 m <sup>2</sup>
Kubatura netto	562,40 m <sup>3</sup>
Powierzchnia dachu skośnego	279,00 m <sup>2</sup>
Kąt nachylenia dachu	30°
Wysokość budynku	6,90 m
Min. wymiary działki dł.	27,68 m
Min. wymiary działki szer.	21,73 m
Liczba pokoi	3
Liczba łazienek	3
Garaż	1

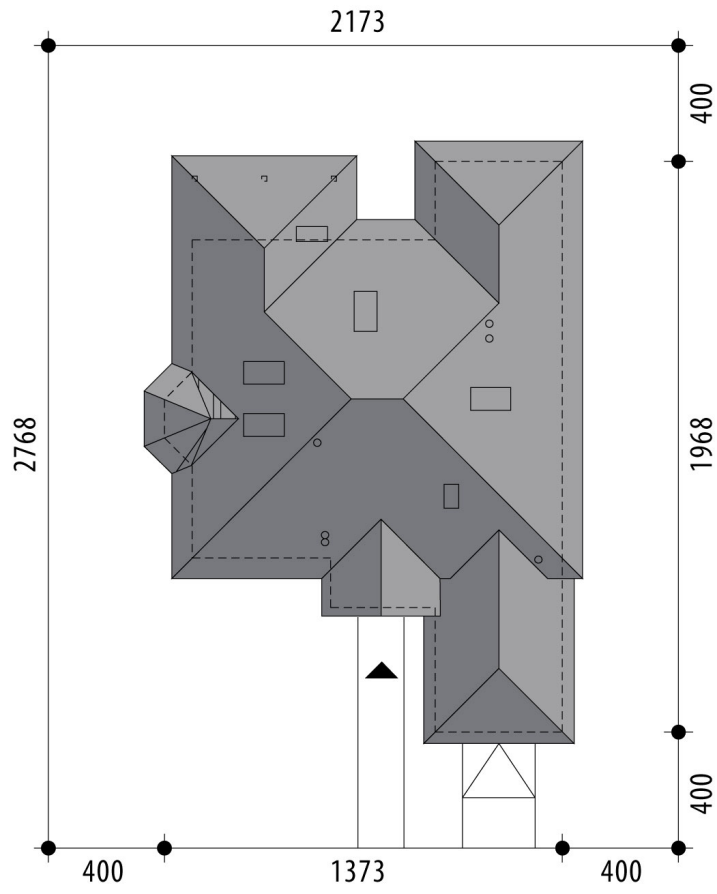




RZUT PARTER



RZUT



RZUT DZIAŁKI

