

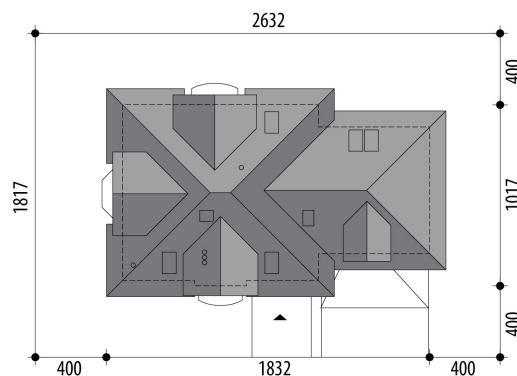
Projekt domu Iliada II

autor: Marcin Abramowicz Ewelina Popowicz

cena projektu: 4 820 zł

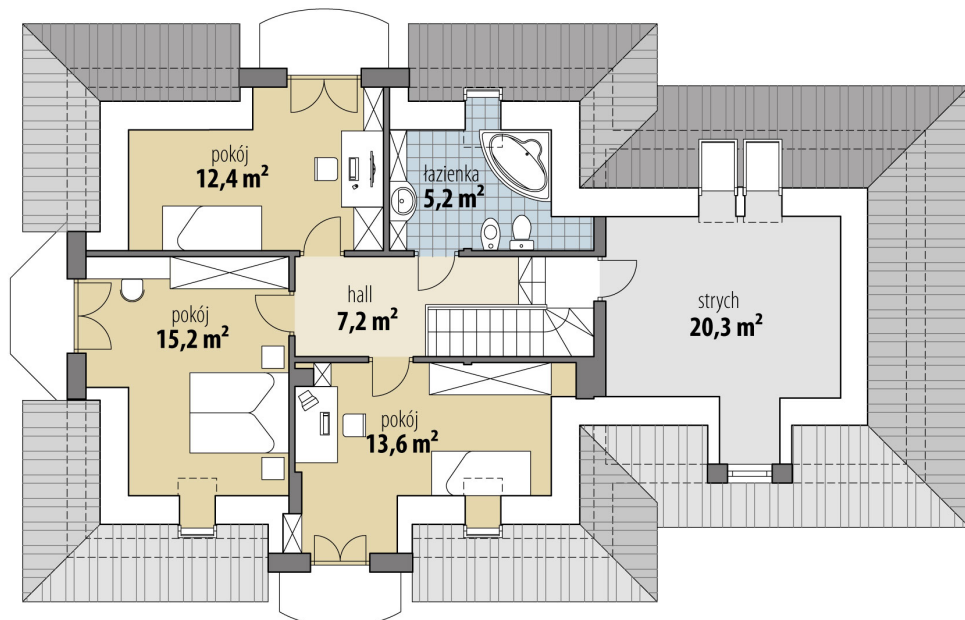


Powierzchnia użytkowa	129,10 m²
+ powierzchnia garażu	37,90 m²
+ powierzchnia strychu	20,30 m²
Powierzchnia zabudowy	156,90 m ²
Kubatura netto	563,40 m ³
Powierzchnia dachu skośnego	283,60 m ²
Kąt nachylenia dachu	40°
Wysokość budynku	8,60 m
Min. wymiary działki dł.	18,17 m
Min. wymiary działki szer.	26,32 m
Liczba pokoi	4
Liczba łazienek	2
Garaż	2

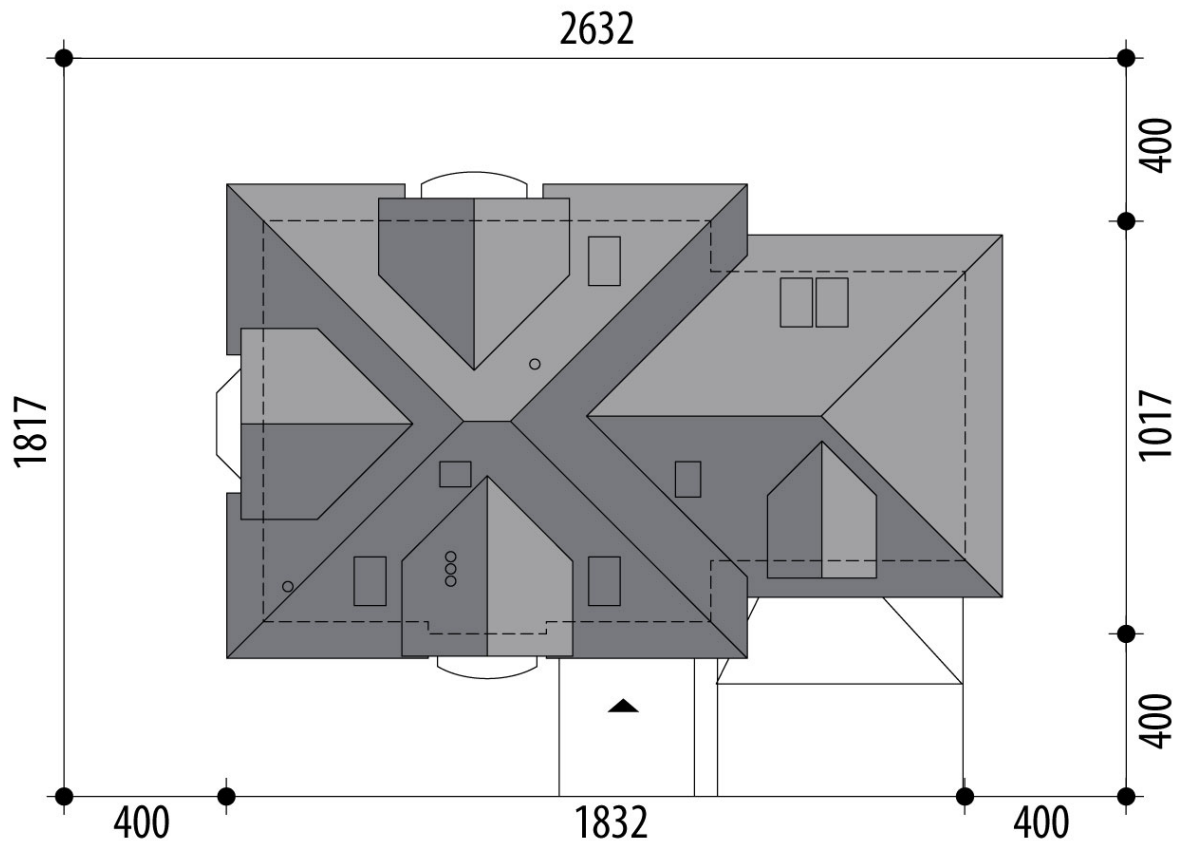




RZUT PARTER



RZUT



RZUT DZIAŁKI

