

Projekt domu Irmina

autor: Marcin Abramowicz Marta Zaperty-Adamek
cena projektu: 4 820 zł



Powierzchnia użytkowa 118,90 m²

+ powierzchnia garażu 33,40 m²

+ powierzchnia pom. gosp. 6,00 m²

+ powierzchnia strychu 93,30 m²

Powierzchnia zabudowy 237,80 m²

Kubatura netto 753,90 m³

Powierzchnia dachu skośnego 260,70 m²

Powierzchnia dachu płaskiego 43,10 m²

Kąt nachylenia dachu 30°

Wysokość budynku 7,50 m

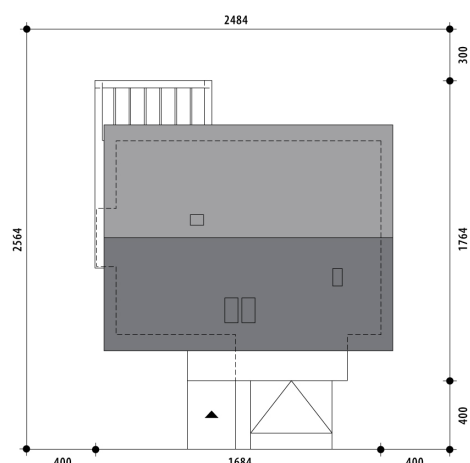
Min. wymiary działki dł. 25,64 m

Min. wymiary działki szer. 24,84 m

Liczba pokoi 3

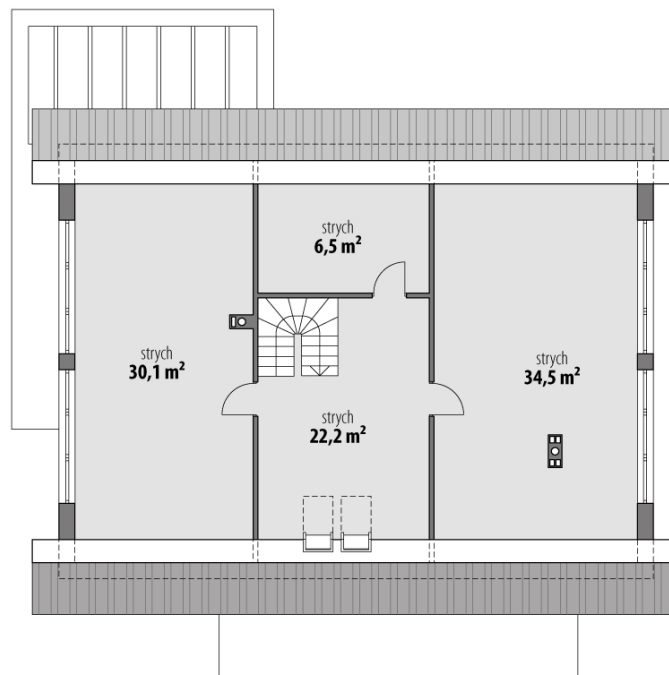
Liczba łazienek 3

Garaż 2

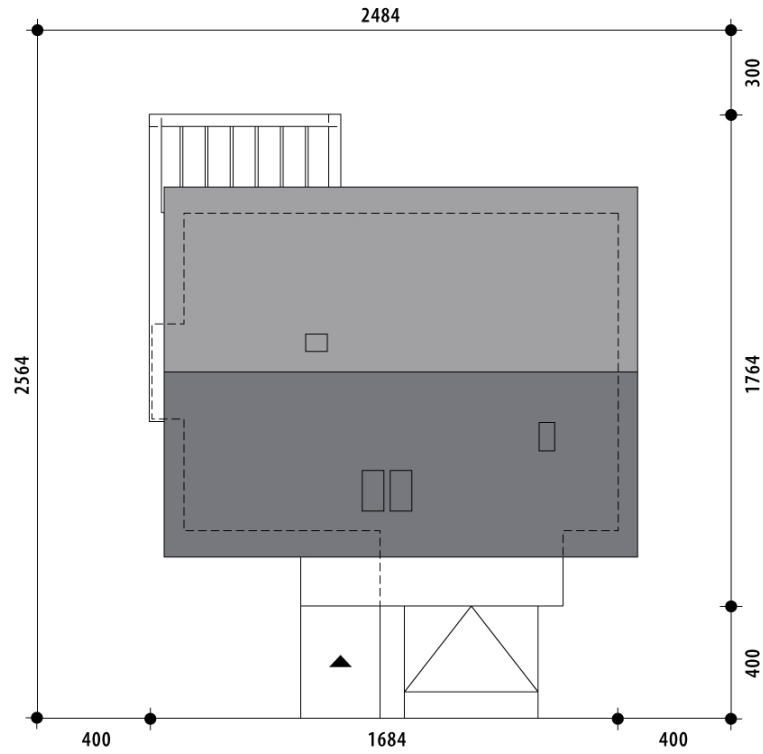




RZUT PARTER



RZUT



RZUT DZIAŁKI



