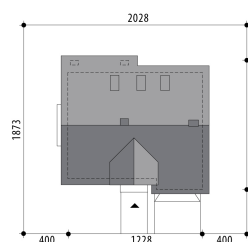


Projekt domu Jarzębina

autor: Marcin Abramowicz Marta Zaperty-Adamek
cena projektu: 4 660 zł

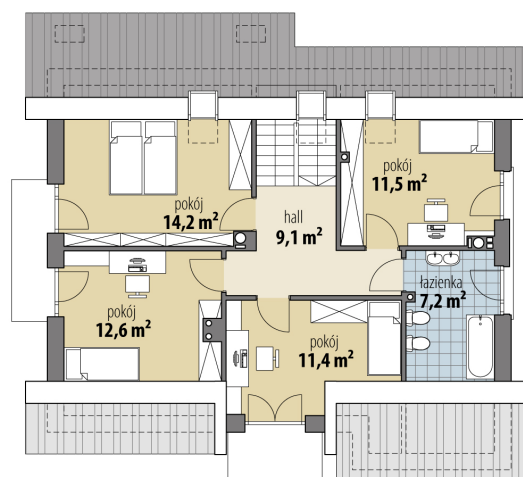


| | |
|----------------------------------|-----------------------------|
| Powierzchnia użytkowa | 128,10 m² |
| + powierzchnia garażu | 19,10 m² |
| + powierzchnia pom. gosp. | 9,20 m² |
| Powierzchnia zabudowy | 128,50 m ² |
| Kubatura netto | 529,70 m ³ |
| Powierzchnia dachu skośnego | 203,40 m ² |
| Kąt nachylenia dachu | 40° |
| Wysokość budynku | 8,20 m |
| Min. wymiary działki dł. | 18,73 m |
| Min. wymiary działki szer. | 20,28 m |
| Liczba pokoi | 4 |
| Liczba łazienek | 2 |
| Garaż | 1 |

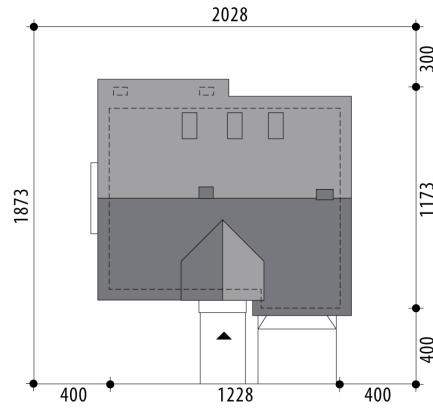




RZUT PARTER



RZUT



RZUT DZIAŁKI

