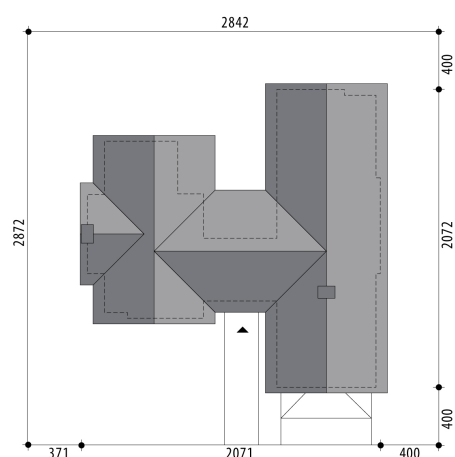


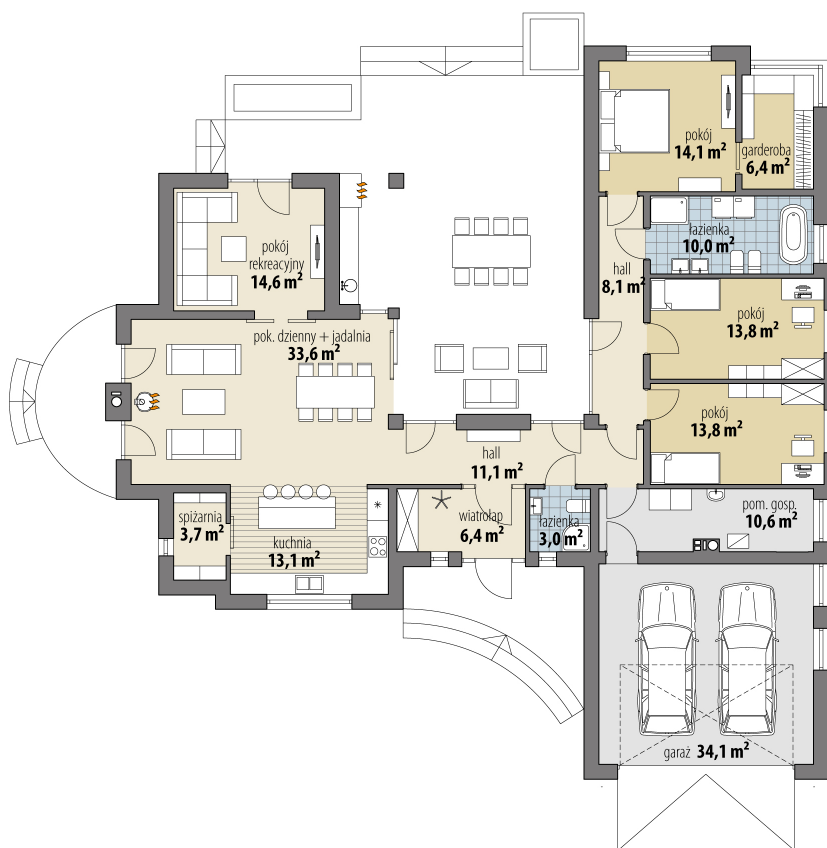
Projekt domu Jasmina I

autor: Tomasz Flak Katarzyna Widurska
cena projektu: 5 140 zł

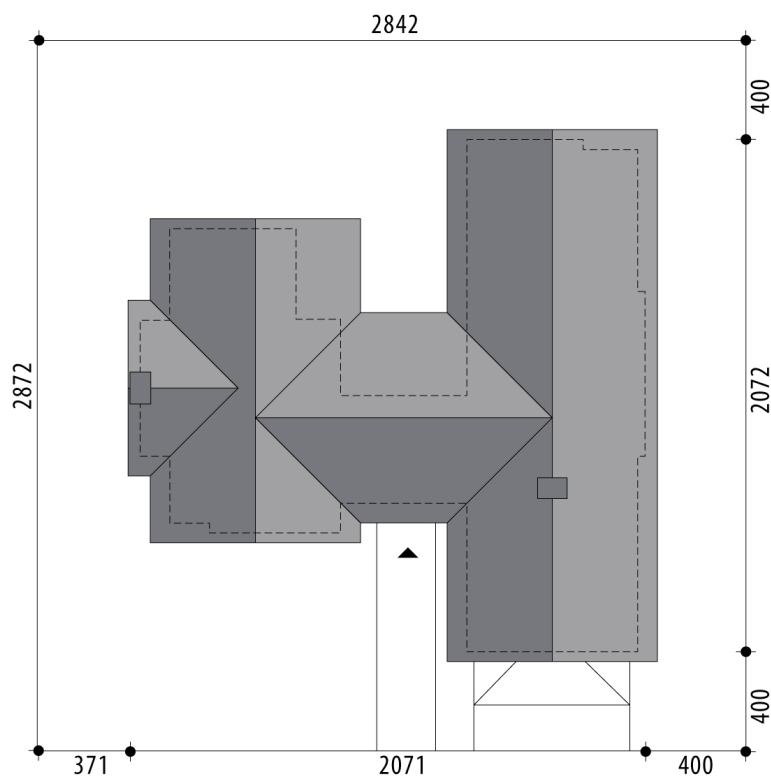


Powierzchnia użytkowa	162,30 m²
+ powierzchnia garażu	34,10 m²
Powierzchnia zabudowy	271,20 m ²
Kubatura netto	565,10 m ³
Powierzchnia dachu skośnego	364,40 m ²
Kąt nachylenia dachu	25°
Wysokość budynku	5,50 m
Min. wymiary działki dł.	28,72 m
Min. wymiary działki szer.	28,42 m
Liczba pokoi	4
Liczba łazienek	2
Garaż	2





RZUT PARTER



RZUT DZIAŁKI



