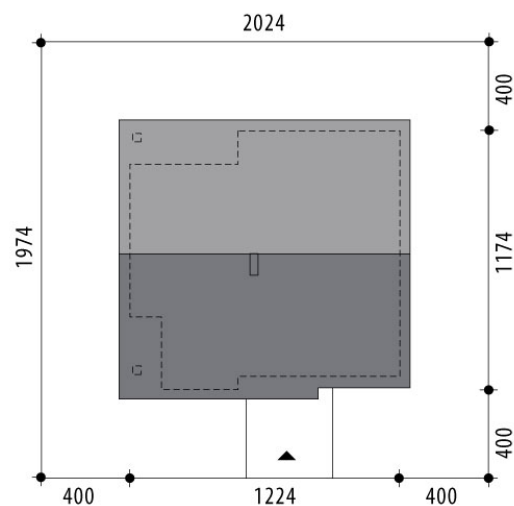


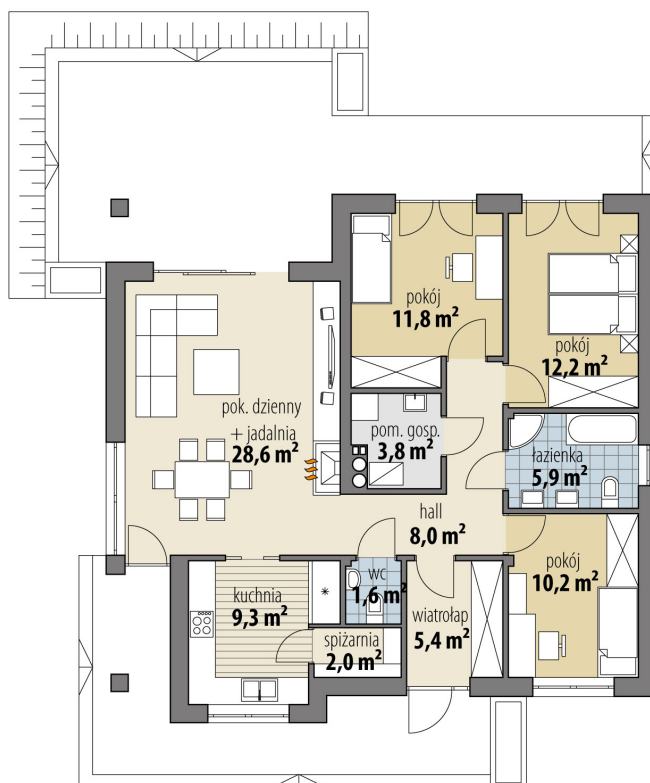
# Projekt domu Jonasz

autor: Marta Zaperty-Adamek Marcin Abramowicz  
cena projektu: 4 080 zł

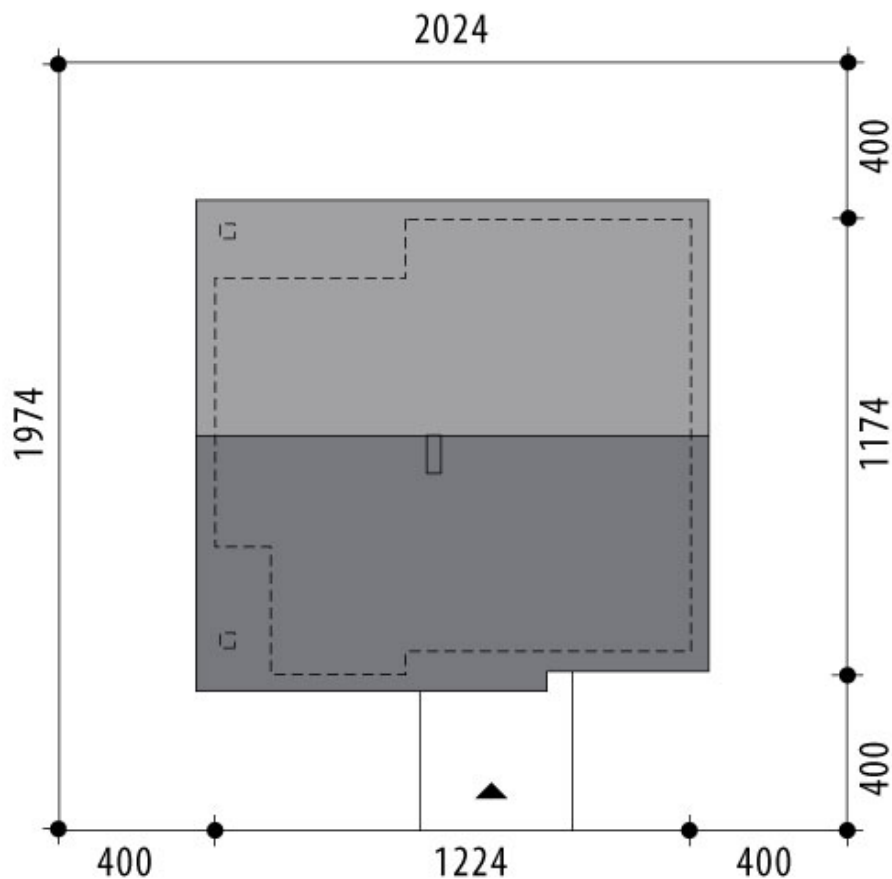


<b>Powierzchnia użytkowa</b>	<b>98,80 m<sup>2</sup></b>
Powierzchnia zabudowy	138,50 m <sup>2</sup>
Kubatura netto	287,30 m <sup>3</sup>
Powierzchnia dachu skośnego	190,50 m <sup>2</sup>
Kąt nachylenia dachu	30°
Wysokość budynku	6,80 m
Min. wymiary działki dł.	19,74 m
Min. wymiary działki szer.	20,24 m
Liczba pokoi	3
Liczba łazienek	2
Garaż	0





RZUT PARTER



RZUT DZIAŁKI

