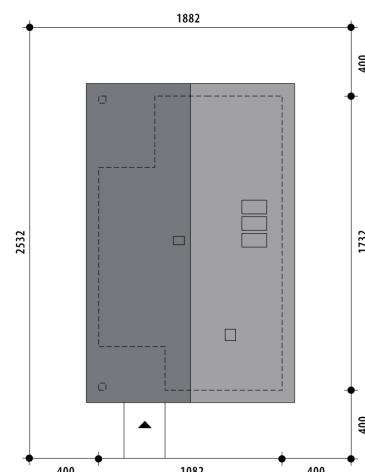


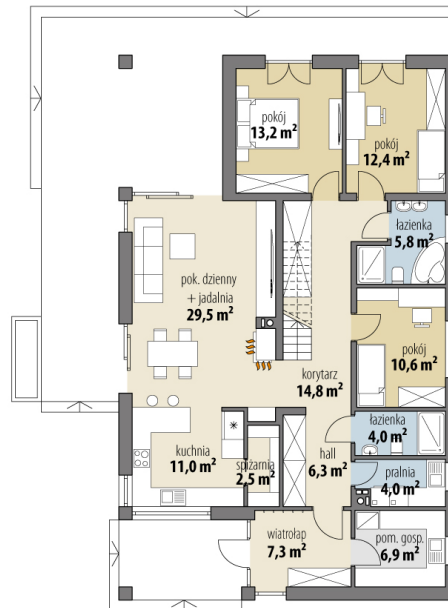
# Projekt domu Jowita

autor: Marta Zaperty-Adamek Marcin Abramowicz  
cena projektu: 4 590 zł

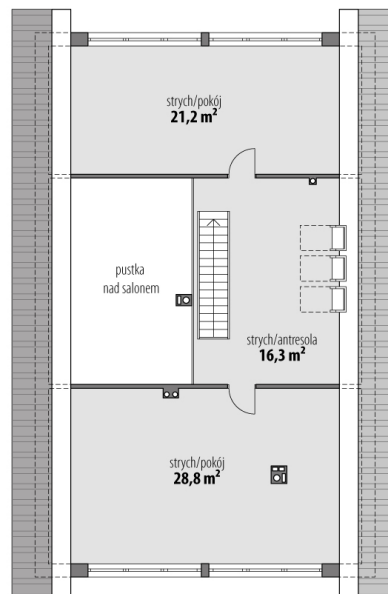


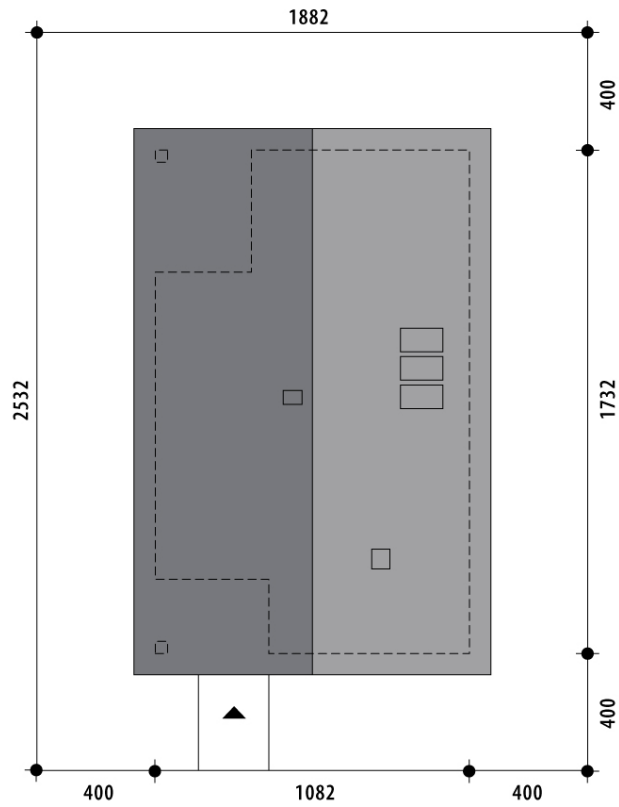
<b>Powierzchnia użytkowa</b>	<b>128,30 m<sup>2</sup></b>
<b>+ powierzchnia strychu</b>	<b>66,30 m<sup>2</sup></b>
Powierzchnia zabudowy	187,40 m <sup>2</sup>
Kubatura netto	705,30 m <sup>3</sup>
Powierzchnia dachu skośnego	266,30 m <sup>2</sup>
Kąt nachylenia dachu	30°
Wysokość budynku	7,30 m
Min. wymiary działki dł.	25,32 m
Min. wymiary działki szer.	18,82 m
Liczba pokoi	3
Liczba łazienek	2
Garaż	0





## RZUT PARTER





RZUT DZIAŁKI







