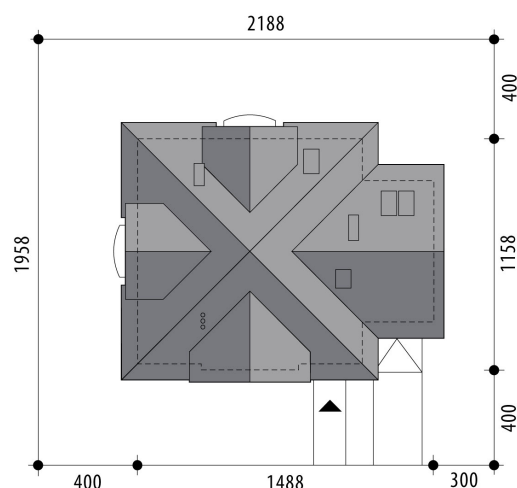


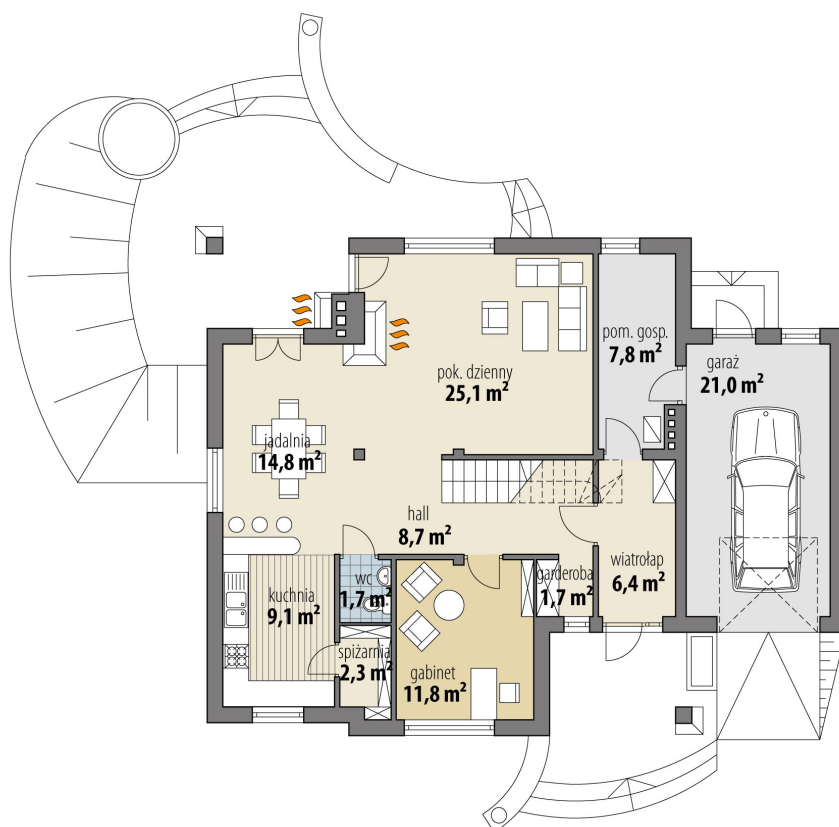
Projekt domu Jupiter I

autor: Justyna Greszta-Abramowicz
cena projektu: 4 980 zł

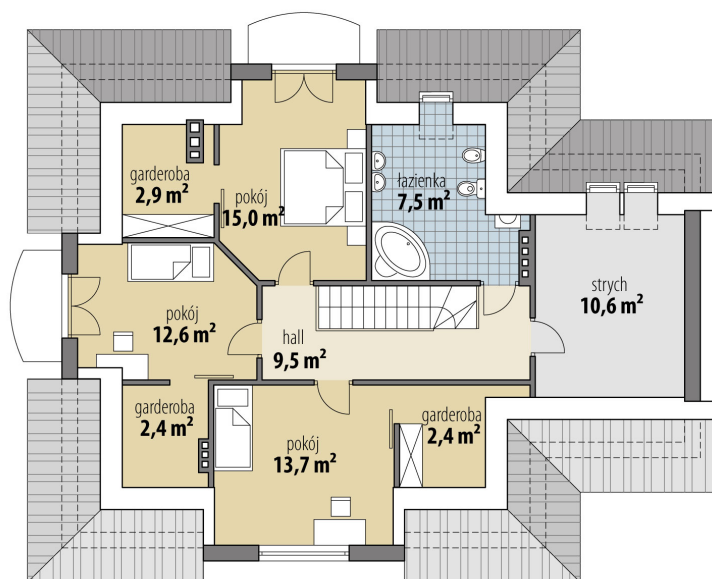


Powierzchnia użytkowa	155,40 m²
+ powierzchnia garażu	21,00 m²
+ powierzchnia strychu	10,60 m²
Powierzchnia zabudowy	140,60 m ²
Kubatura netto	489,80 m ³
Powierzchnia dachu skośnego	254,20 m ²
Kąt nachylenia dachu	40°
Wysokość budynku	8,90 m
Min. wymiary działki dł.	19,58 m
Min. wymiary działki szer.	21,88 m
Liczba pokoi	4
Liczba łazienek	2
Garaż	1





RZUT PARTER



RZUT

