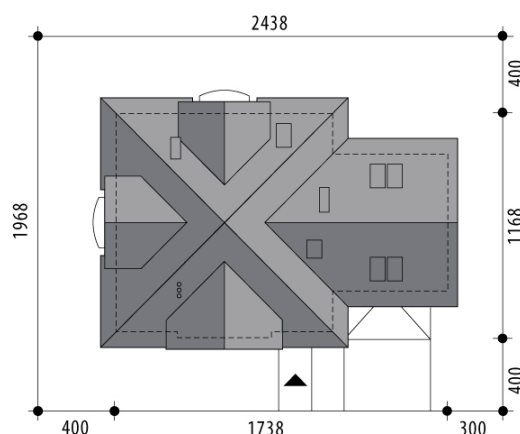


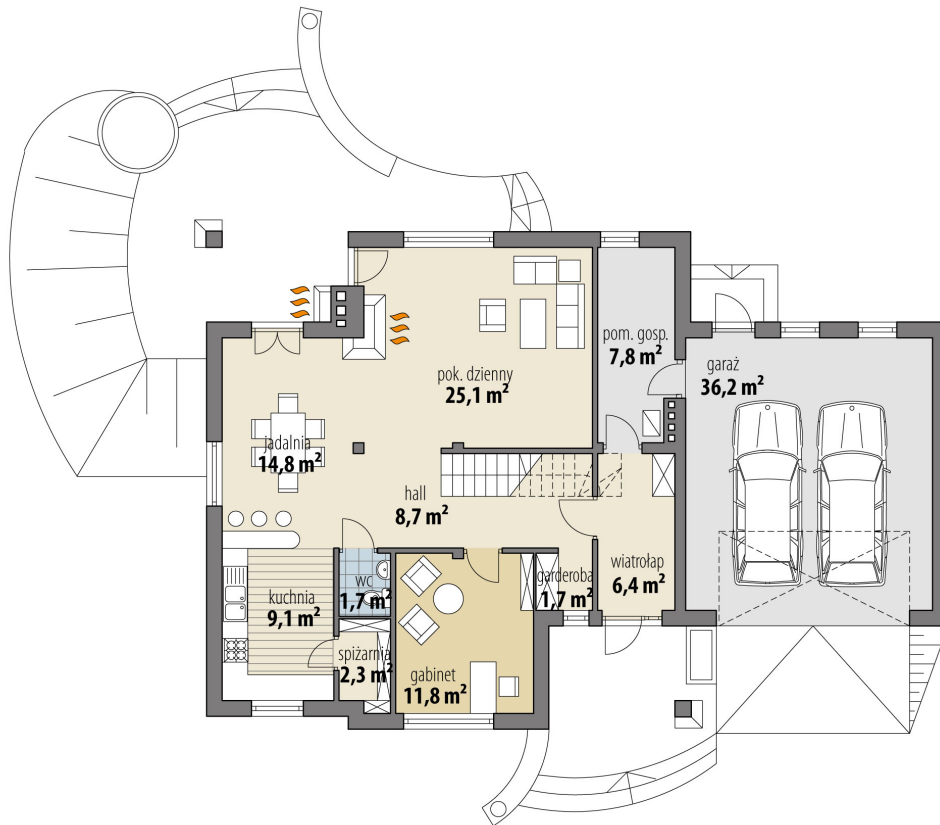
Projekt domu Jupiter II

autor: Justyna Greszta-Abramowicz
cena projektu: 5 140 zł

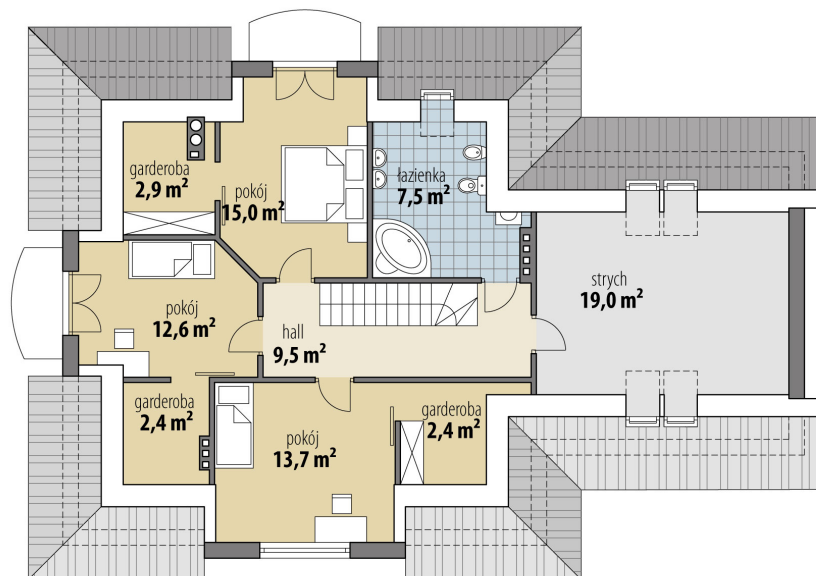


Powierzchnia użytkowa	155,40 m²
+ powierzchnia garażu	36,20 m²
+ powierzchnia strychu	19,00 m²
Powierzchnia zabudowy	175,60 m ²
Kubatura netto	558,20 m ³
Powierzchnia dachu skośnego	281,60 m ²
Kąt nachylenia dachu	40°
Wysokość budynku	8,90 m
Min. wymiary działki dł.	19,68 m
Min. wymiary działki szer.	24,38 m
Liczba pokoi	4
Liczba łazienek	2
Garaż	2

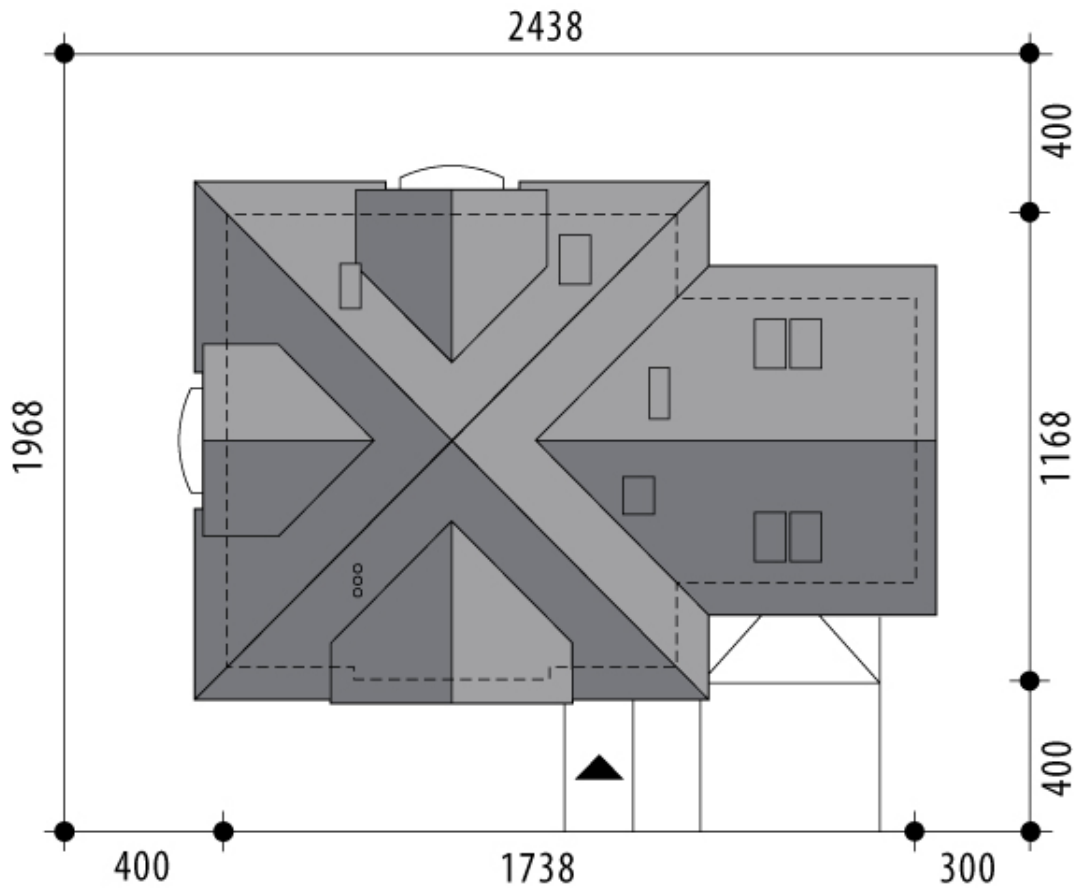




RZUT PARTER



RZUT



RZUT DZIAŁKI

