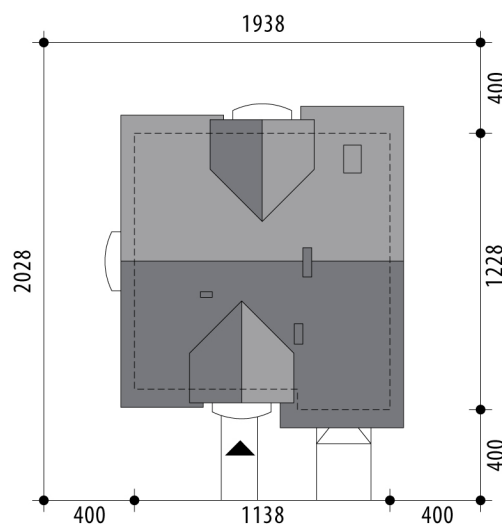


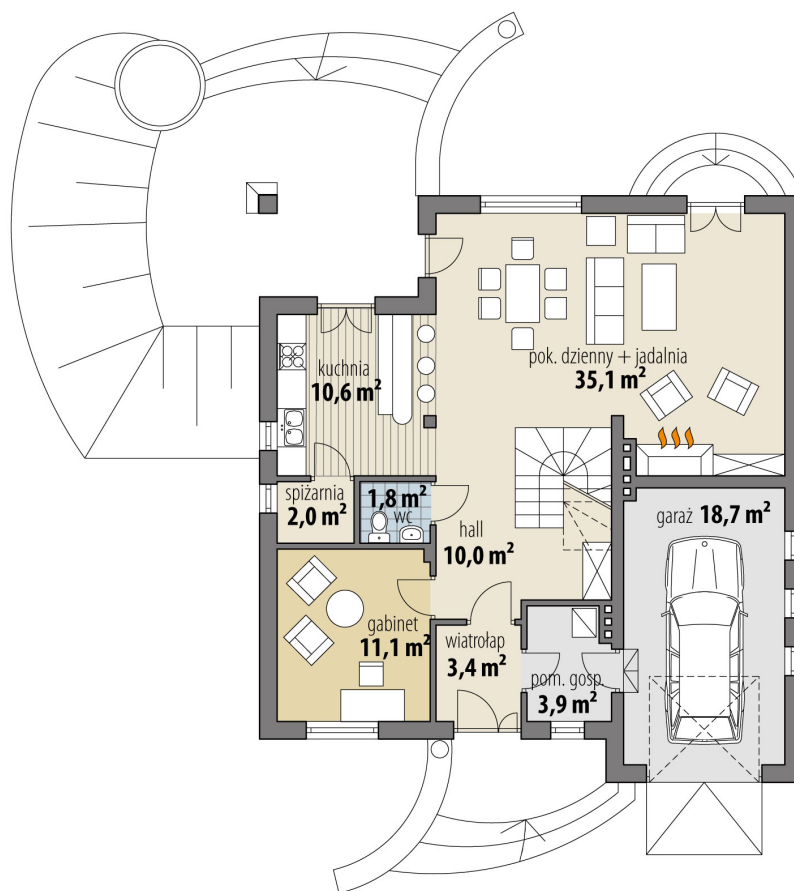
# Projekt domu Kaliope

autor: Marcin Abramowicz Tomasz Flak  
cena projektu: 4 980 zł

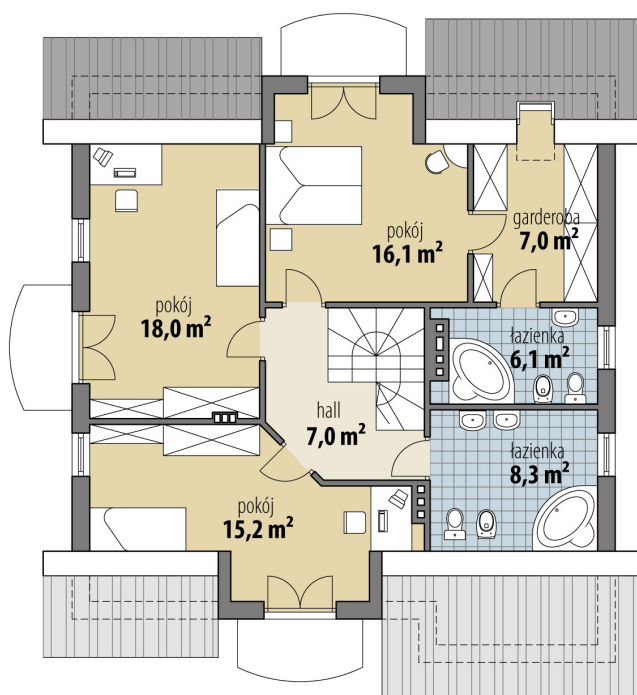


<b>Powierzchnia użytkowa</b>	<b>155,60 m<sup>2</sup></b>
<b>+ powierzchnia garażu</b>	<b>18,70 m<sup>2</sup></b>
Powierzchnia zabudowy	133,30 m <sup>2</sup>
Kubatura netto	516,20 m <sup>3</sup>
Powierzchnia dachu skośnego	224,10 m <sup>2</sup>
Kąt nachylenia dachu	40°
Wysokość budynku	9,10 m
Min. wymiary działki dł.	20,28 m
Min. wymiary działki szer.	19,38 m
Liczba pokoi	4
Liczba łazienek	3
Garaż	1





RZUT PARTER



RZUT

