

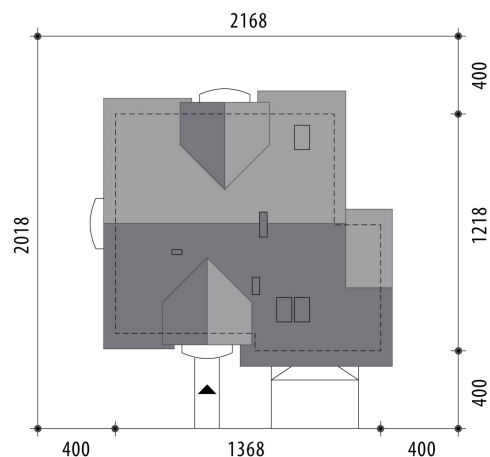
Projekt domu Kaliope II

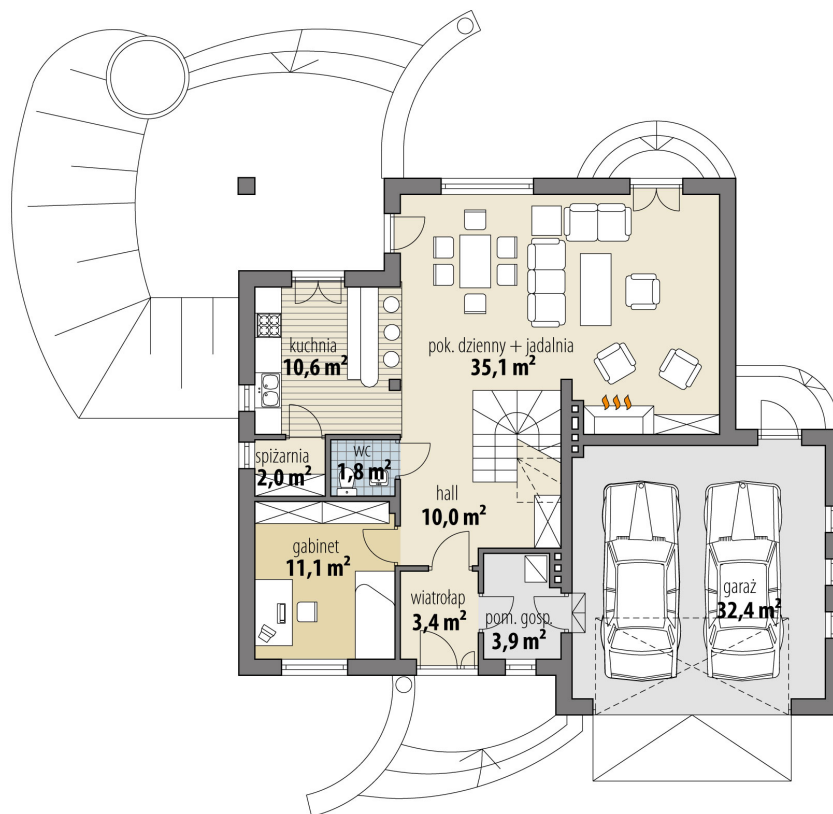
autor: Tomasz Flak Marcin Abramowicz

cena projektu: 5 140 zł

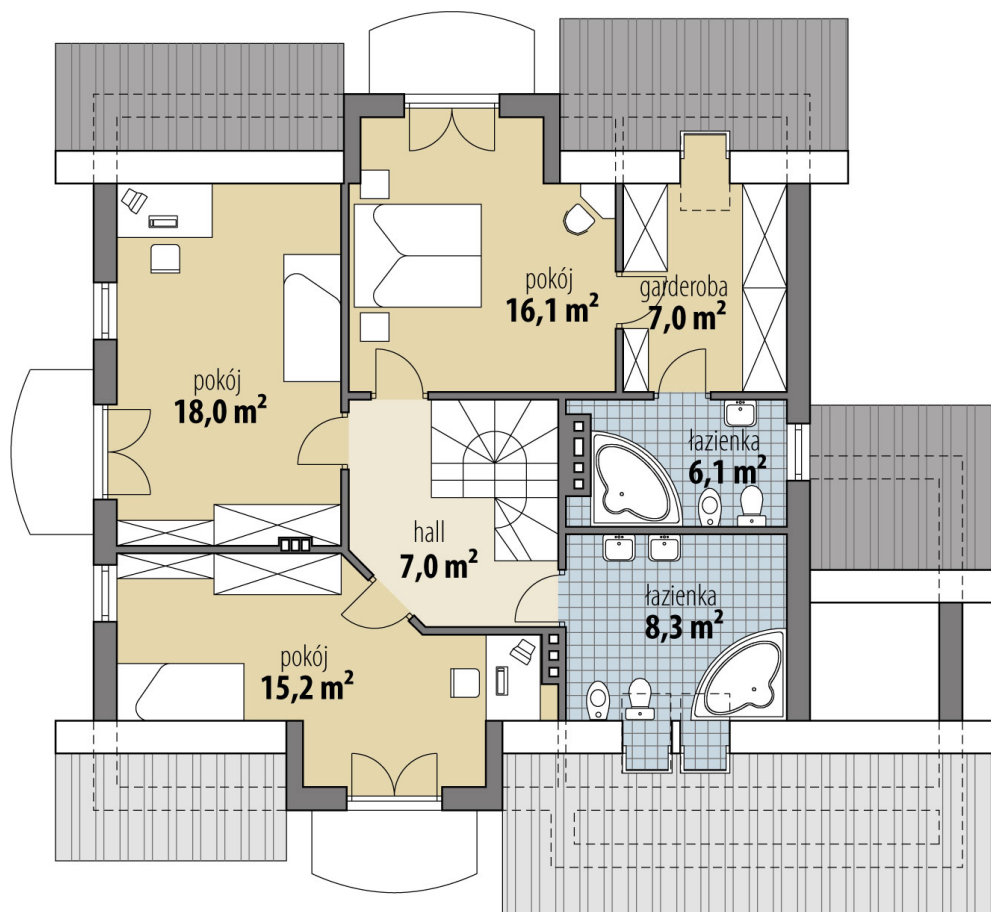


Powierzchnia użytkowa	155,60 m²
+ powierzchnia garażu	32,40 m²
Powierzchnia zabudowy	146,50 m ²
Kubatura netto	594,70 m ³
Powierzchnia dachu skośnego	253,00 m ²
Kąt nachylenia dachu	40°
Wysokość budynku	9,00 m
Min. wymiary działki dł.	20,28 m
Min. wymiary działki szer.	21,78 m
Liczba pokoi	4
Liczba łazienek	3
Garaż	2

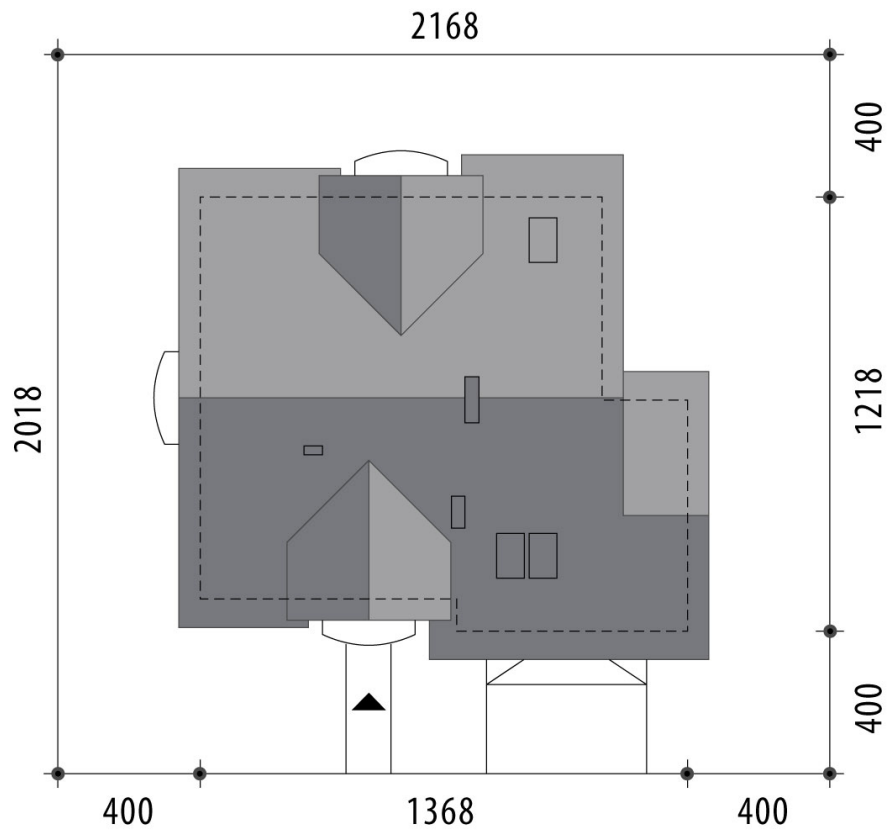




RZUT PARTER



RZUT



RZUT DZIAŁKI

