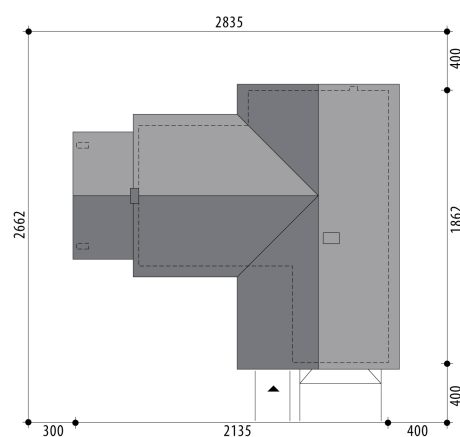


Projekt domu Kari

autor: Tomasz Flak Katarzyna Widurska
cena projektu: 4 820 zł

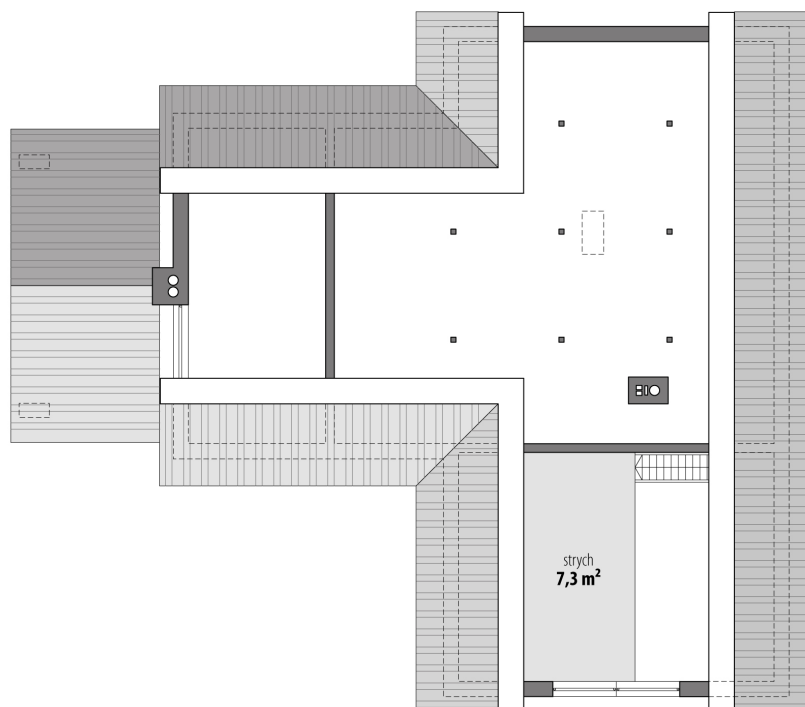


Powierzchnia użytkowa	149,70 m²
+ powierzchnia garażu	33,30 m²
+ powierzchnia strychu	7,30 m²
Powierzchnia zabudowy	281,30 m ²
Kubatura netto	588,90 m ³
Powierzchnia dachu skośnego	368,80 m ²
Kąt nachylenia dachu	25°
Wysokość budynku	6,00 m
Min. wymiary działki dł.	26,62 m
Min. wymiary działki szer.	28,35 m
Liczba pokoi	4
Liczba łazienek	2
Garaż	2

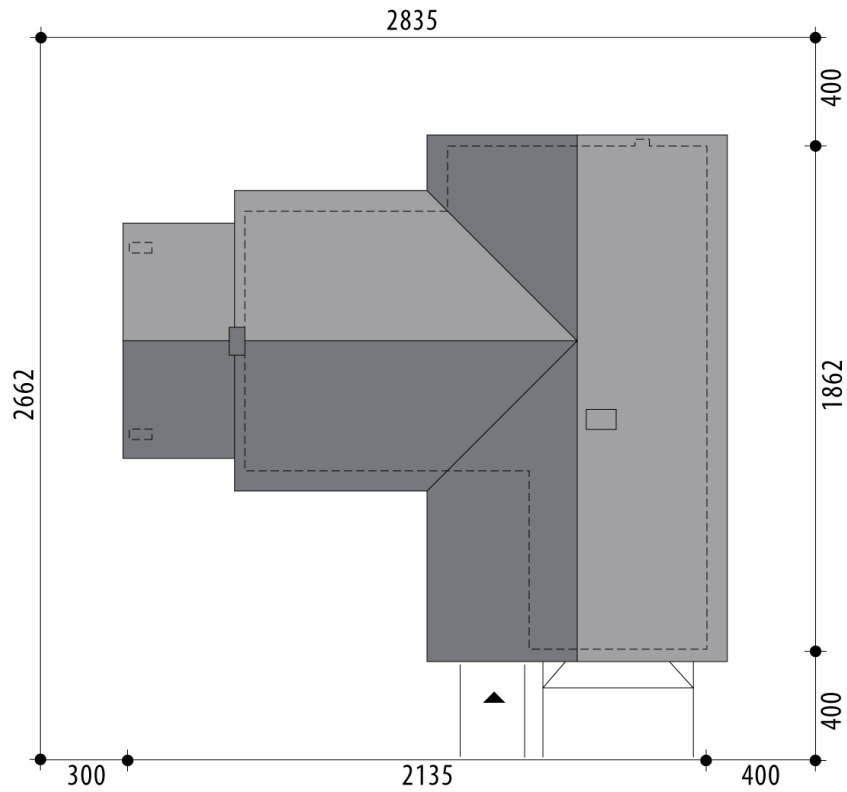




RZUT PARTER



RZUT



RZUT DZIAŁKI





