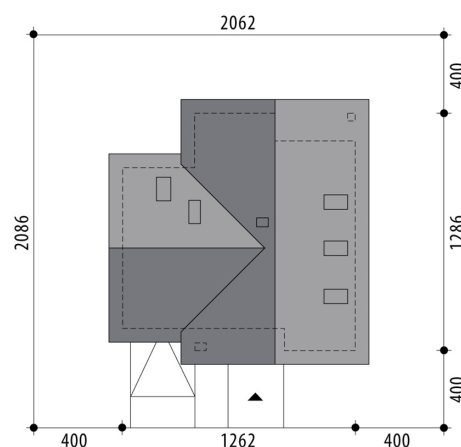


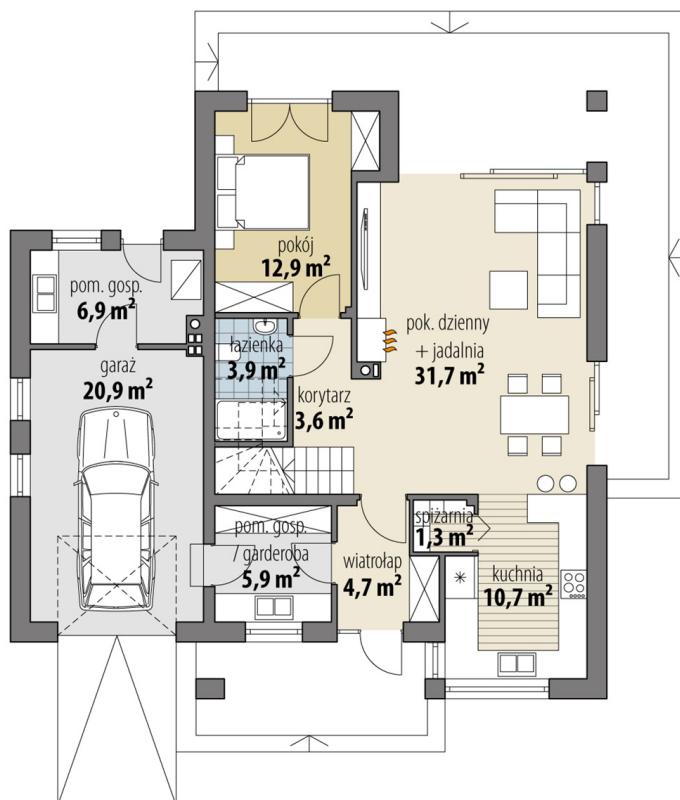
# Projekt domu Korneliusz

autor: Marcin Abramowicz Marta Zaperty-Adamek  
cena projektu: 4 770 zł

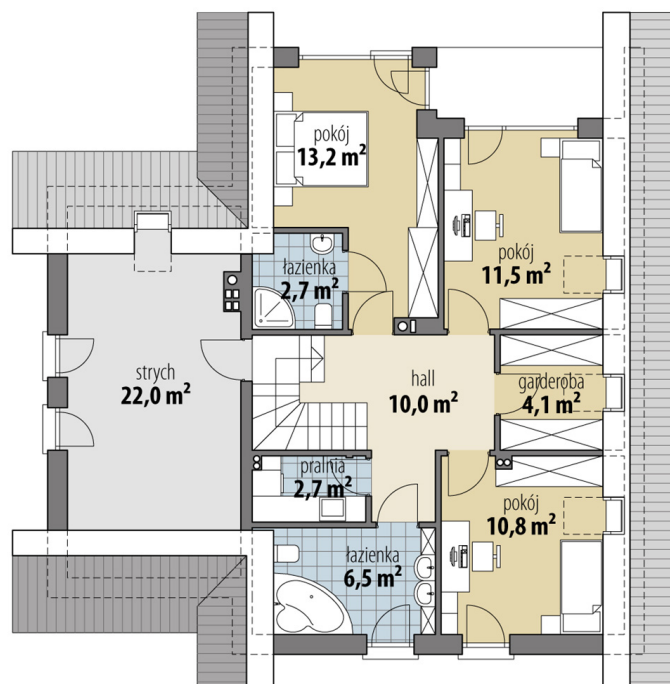


<b>Powierzchnia użytkowa</b>	<b>136,20 m<sup>2</sup></b>
<b>+ powierzchnia garażu</b>	<b>20,90 m<sup>2</sup></b>
<b>+ powierzchnia pom. gosp.</b>	<b>6,90 m<sup>2</sup></b>
<b>+ powierzchnia strychu</b>	<b>22,00 m<sup>2</sup></b>
Powierzchnia zabudowy	146,10 m <sup>2</sup>
Kubatura netto	587,10 m <sup>3</sup>
Powierzchnia dachu skośnego	251,40 m <sup>2</sup>
Kąt nachylenia dachu	42°
Wysokość budynku	8,40 m
Min. wymiary działki dł.	20,86 m
Min. wymiary działki szer.	20,62 m
Liczba pokoi	4
Liczba łazienek	3
Garaż	1

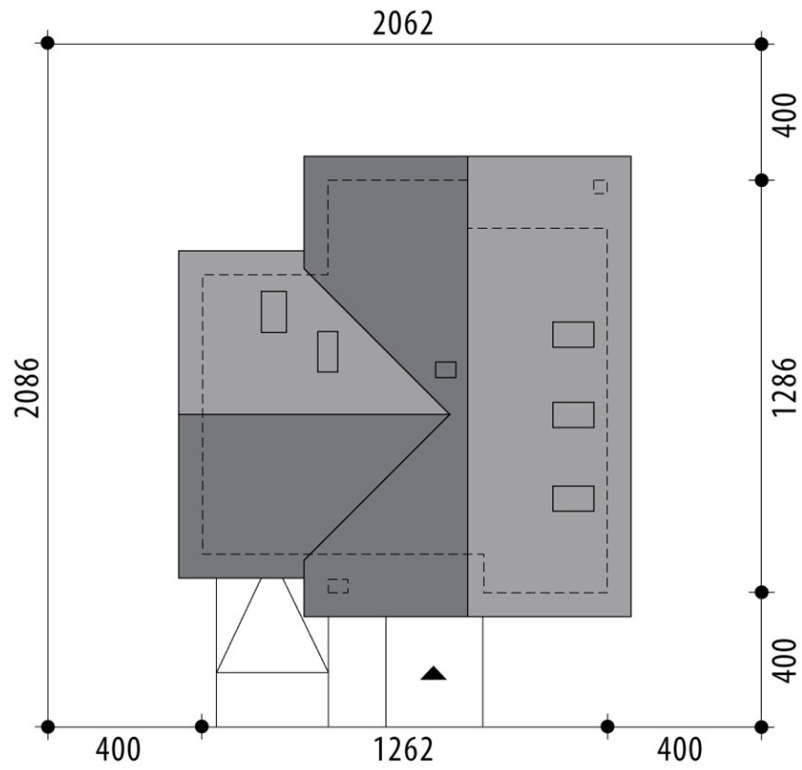




RZUT PARTER



RZUT



RZUT DZIAŁKI







