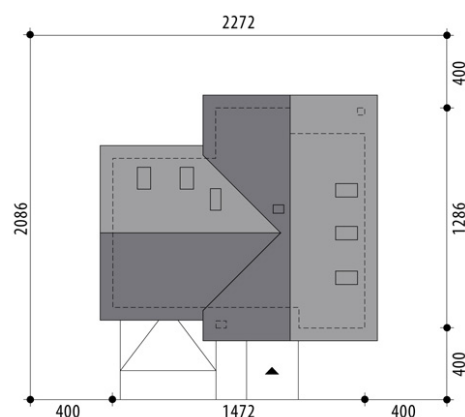


# Projekt domu Korneliusz II

autor: Marcin Abramowicz Marta Zaperty-Adamek  
cena projektu: 4 920 zł

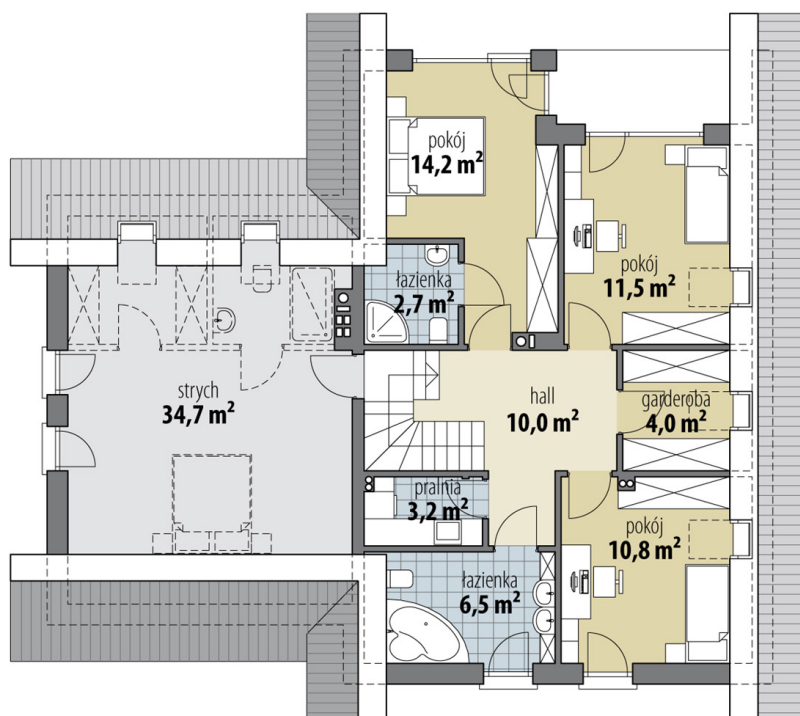


<b>Powierzchnia użytkowa</b>	<b>137,60 m<sup>2</sup></b>
<b>+ powierzchnia garażu</b>	<b>37,20 m<sup>2</sup></b>
<b>+ powierzchnia pom. gosp.</b>	<b>6,70 m<sup>2</sup></b>
<b>+ powierzchnia strychu</b>	<b>32,10 m<sup>2</sup></b>
Powierzchnia zabudowy	164,40 m <sup>2</sup>
Kubatura netto	687,70 m <sup>3</sup>
Powierzchnia dachu skośnego	280,20 m <sup>2</sup>
Kąt nachylenia dachu	42°
Wysokość budynku	8,40 m
Min. wymiary działki dł.	20,86 m
Min. wymiary działki szer.	22,72 m
Liczba pokoi	4
Liczba łazienek	3
Garaż	2

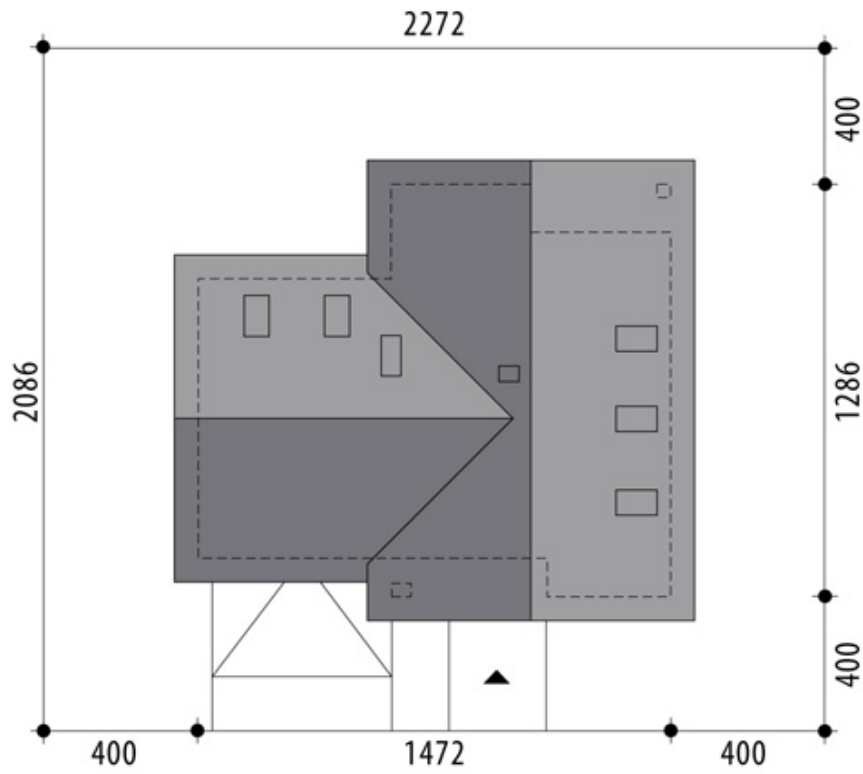




RZUT PARTER



RZUT



RZUT DZIAŁKI



