

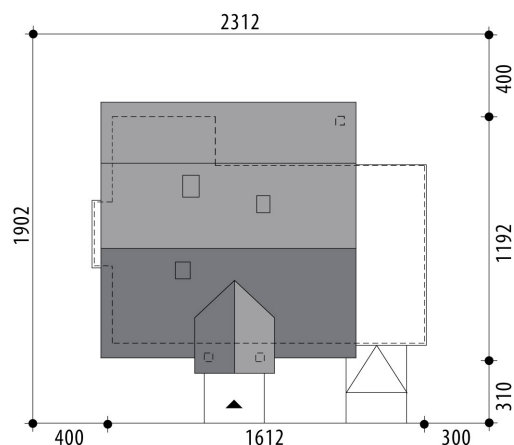
# Projekt domu Kreta I A

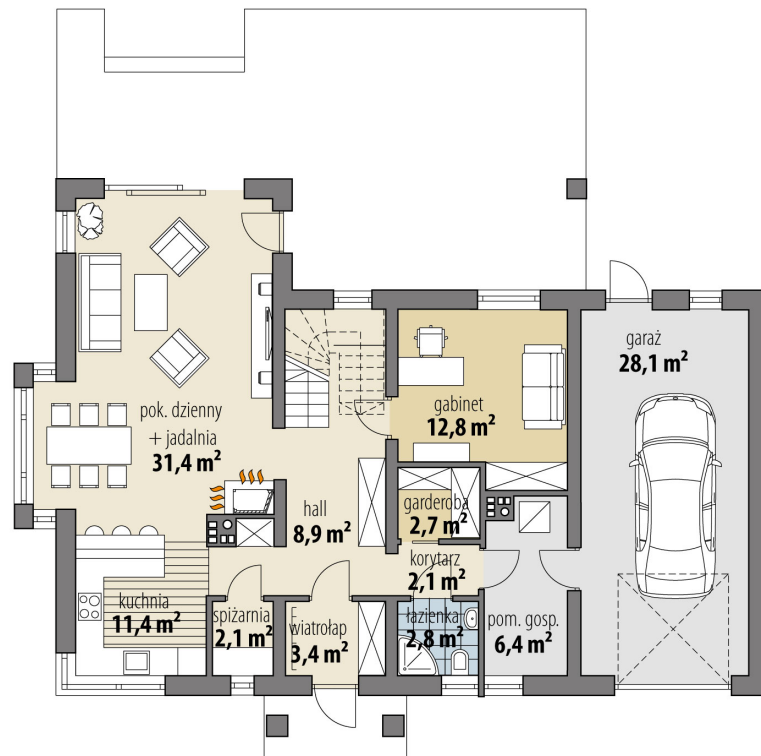
autor: Tomasz Flak

cena projektu: 4 870 zł

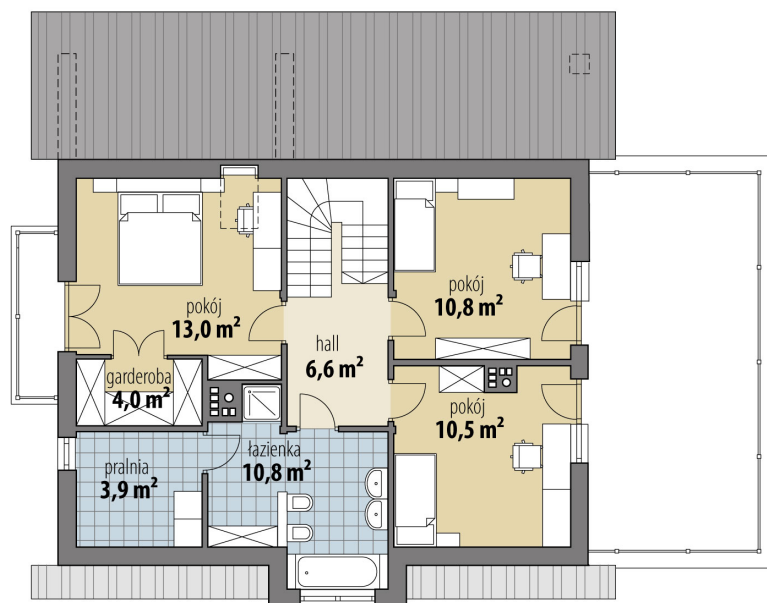


<b>Powierzchnia użytkowa</b>	<b>143,60 m<sup>2</sup></b>
<b>+ powierzchnia garażu</b>	<b>28,10 m<sup>2</sup></b>
Powierzchnia zabudowy	164,20 m <sup>2</sup>
Kubatura netto	509,10 m <sup>3</sup>
Powierzchnia dachu skośnego	204,10 m <sup>2</sup>
Kąt nachylenia dachu	40°
Wysokość budynku	8,20 m
Min. wymiary działki dł.	19,02 m
Min. wymiary działki szer.	23,12 m
Liczba pokoi	4
Liczba łazienek	2
Garaż	1





RZUT PARTER



RZUT

