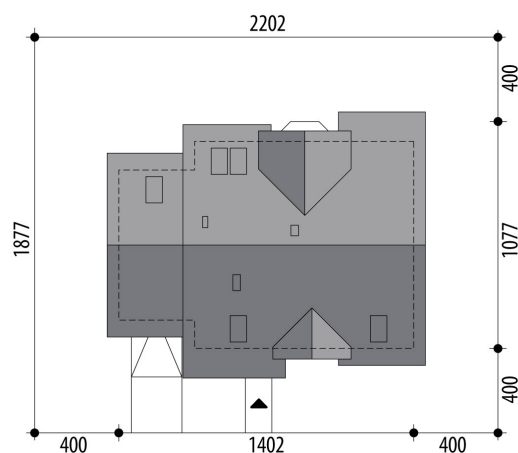


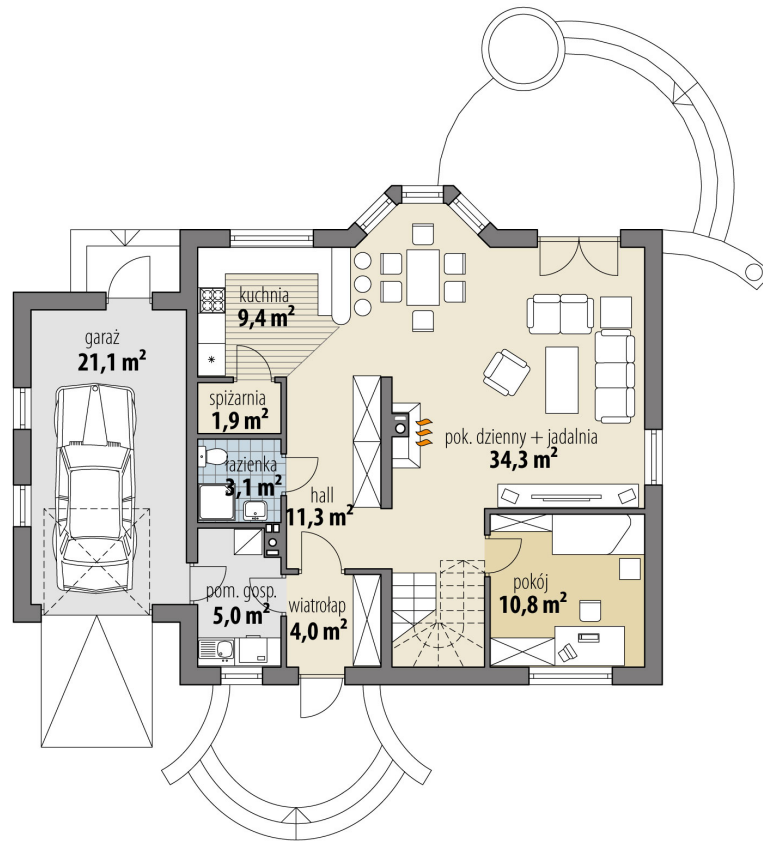
# Projekt domu Ksante I

autor: Marcin Abramowicz  
cena projektu: 4 770 zł

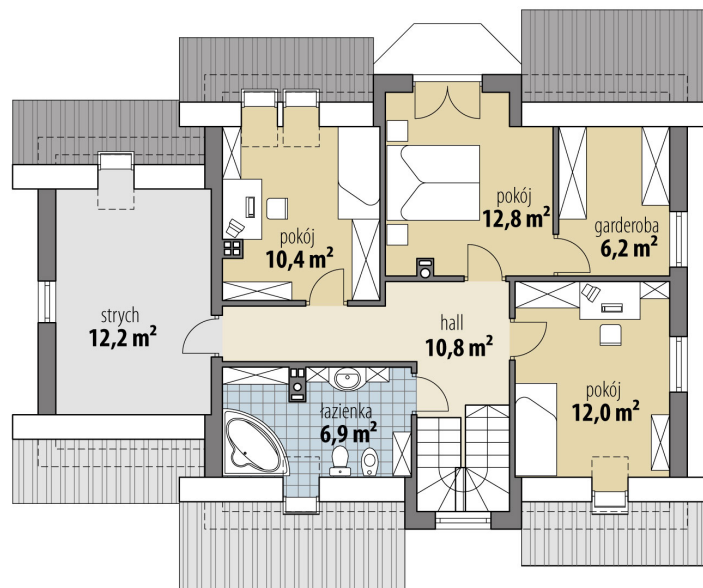


<b>Powierzchnia użytkowa</b>	<b>138,90 m<sup>2</sup></b>
<b>+ powierzchnia garażu</b>	<b>21,10 m<sup>2</sup></b>
<b>+ powierzchnia strychu</b>	<b>12,20 m<sup>2</sup></b>
Powierzchnia zabudowy	130,10 m <sup>2</sup>
Kubatura netto	499,00 m <sup>3</sup>
Powierzchnia dachu skośnego	227,70 m <sup>2</sup>
Kąt nachylenia dachu	40°
Wysokość budynku	8,60 m
Min. wymiary działki dł.	18,77 m
Min. wymiary działki szer.	22,02 m
Liczba pokoi	4
Liczba łazienek	2
Garaż	1





RZUT PARTER



RZUT

