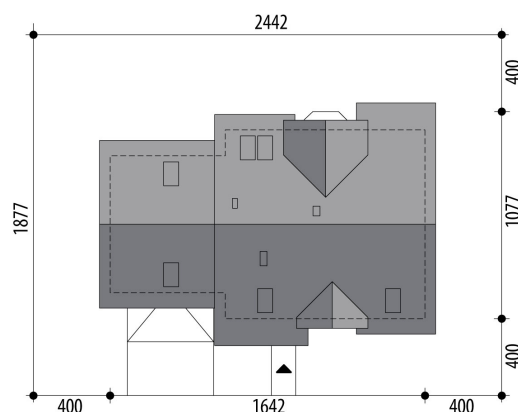


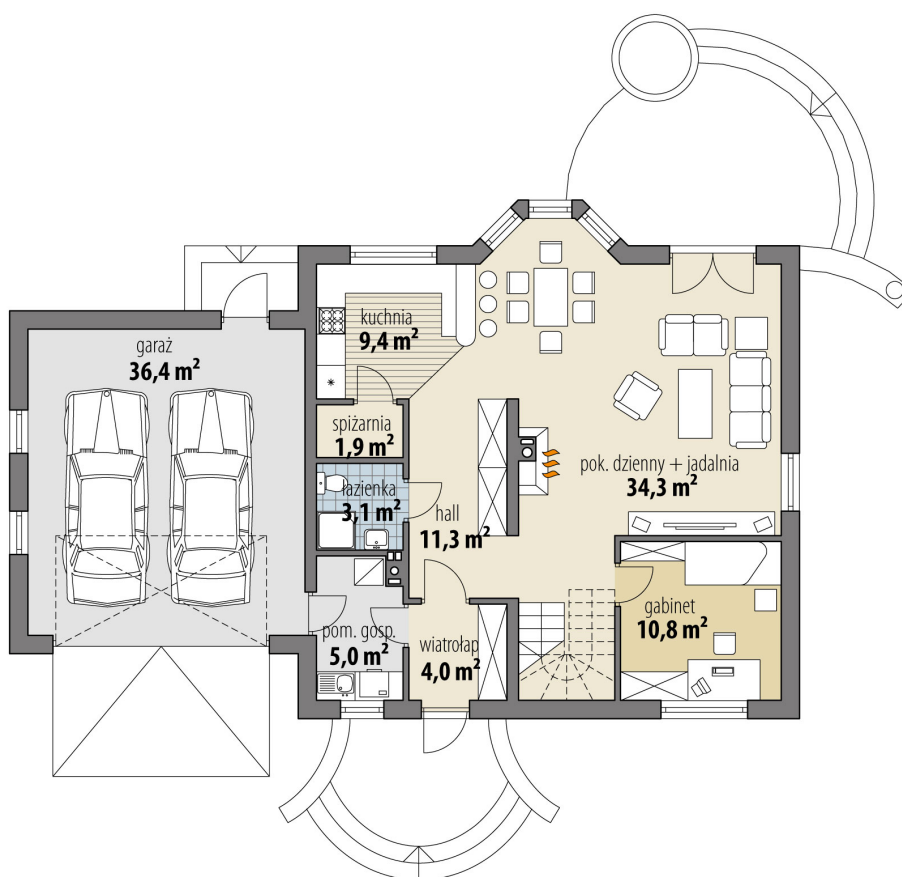
Projekt domu Ksante II

autor: Marcin Abramowicz
cena projektu: 4 920 zł

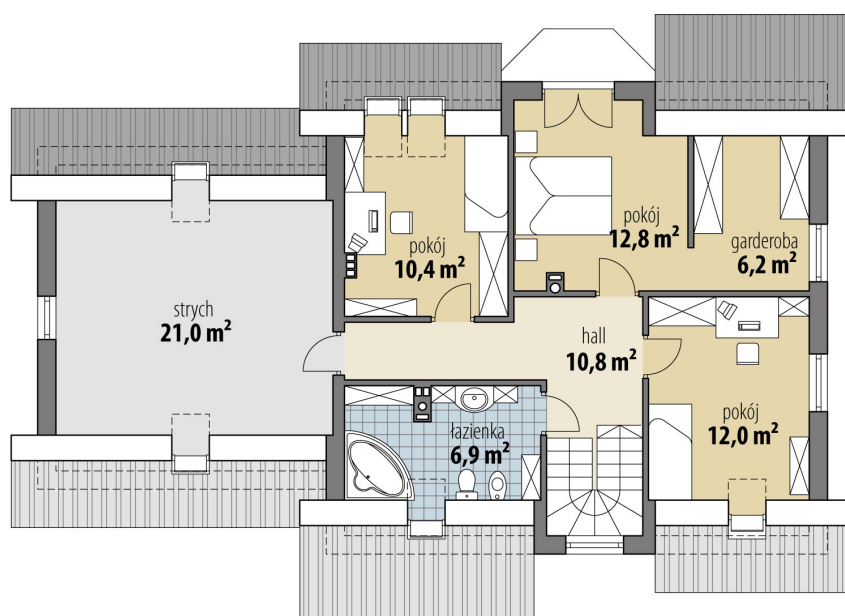


Powierzchnia użytkowa	138,90 m²
+ powierzchnia garażu	36,40 m²
+ powierzchnia strychu	21,00 m²
Powierzchnia zabudowy	147,20 m ²
Kubatura netto	569,50 m ³
Powierzchnia dachu skośnego	249,50 m ²
Kąt nachylenia dachu	40°
Wysokość budynku	8,60 m
Min. wymiary działki dł.	18,77 m
Min. wymiary działki szer.	24,42 m
Liczba pokoi	4
Liczba łazienek	2
Garaż	2





RZUT PARTER



RZUT



