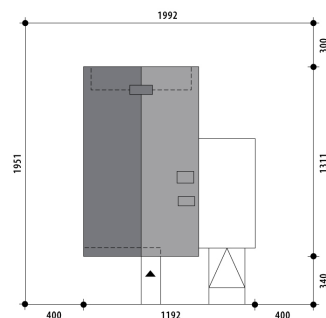


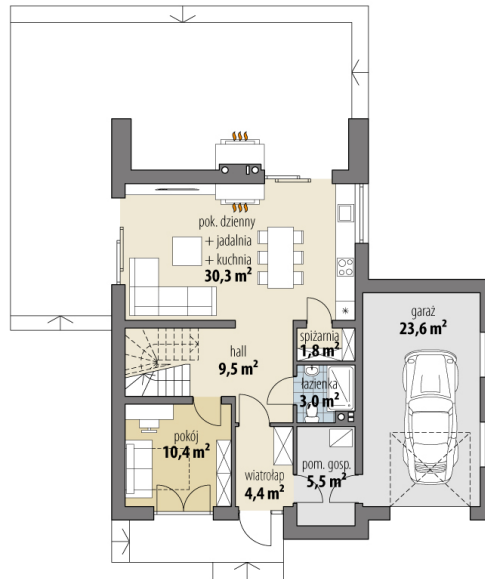
# Projekt domu Laila

autor: Tomasz Flak Katarzyna Płaczek  
cena projektu: 4 660 zł

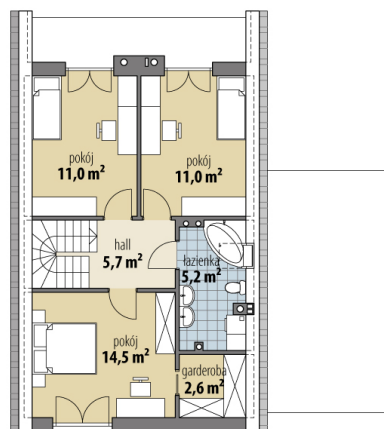


<b>Powierzchnia użytkowa</b>	<b>114,90 m<sup>2</sup></b>
<b>+ powierzchnia garażu</b>	<b>23,60 m<sup>2</sup></b>
Powierzchnia zabudowy	134,50 m <sup>2</sup>
Kubatura netto	452,90 m <sup>3</sup>
Powierzchnia dachu skośnego	136,30 m <sup>2</sup>
Powierzchnia dachu płaskiego	29,40 m <sup>2</sup>
Kąt nachylenia dachu	40°
Wysokość budynku	8,00 m
Min. wymiary działki dł.	19,51 m
Min. wymiary działki szer.	19,92 m
Liczba pokoi	4
Liczba łazienek	2
Garaż	1

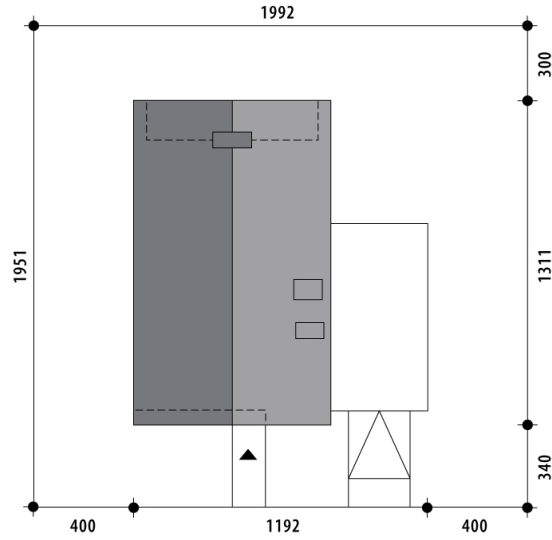




RZUT PARTER



RZUT



RZUT DZIAŁKI

