

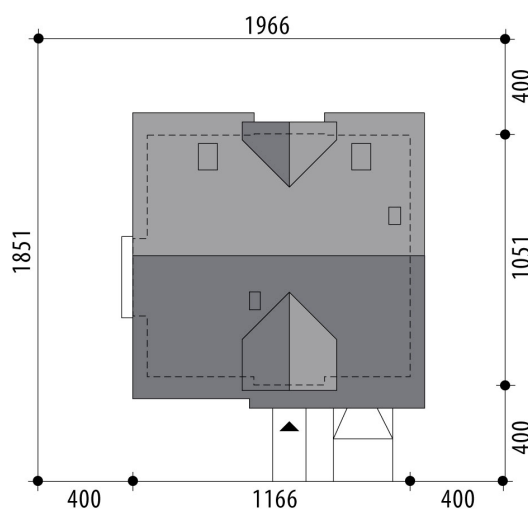
Projekt domu Leo

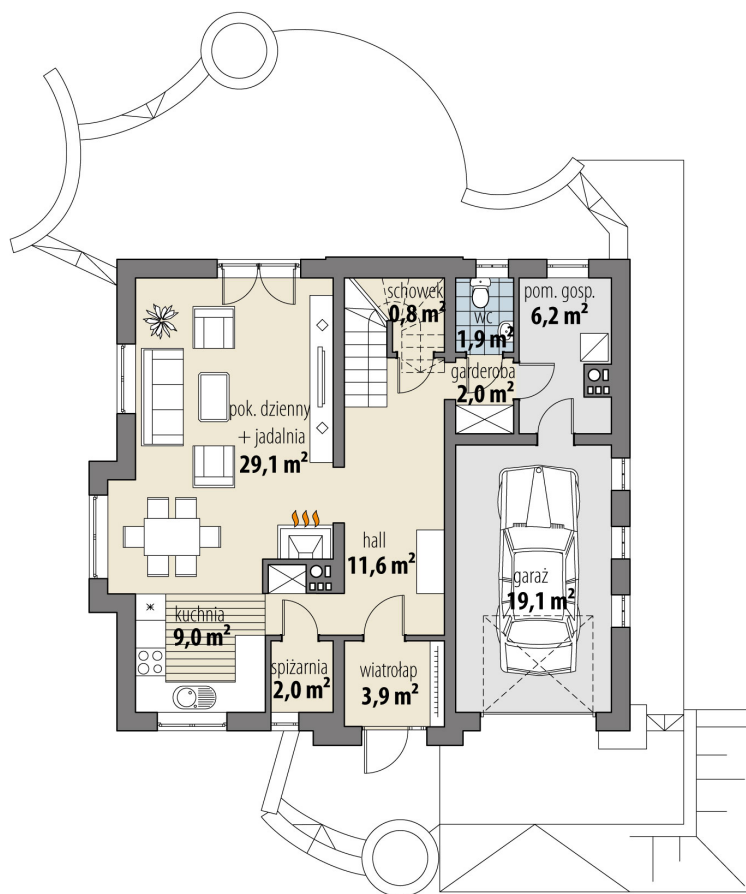
autor: Tomasz Flak

cena projektu: 4 660 zł

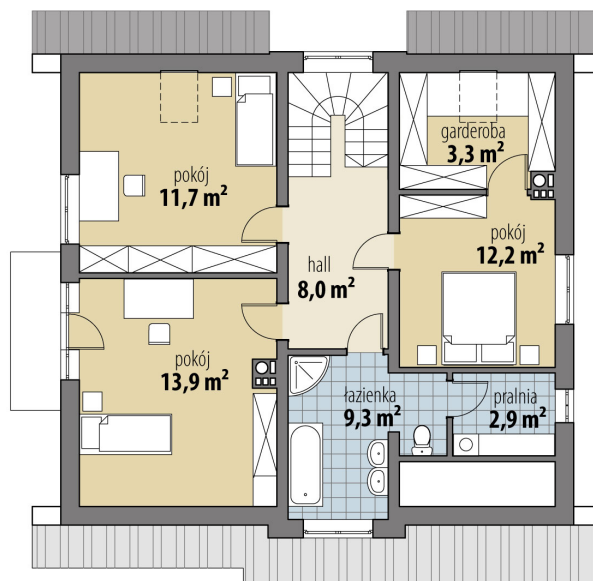


Powierzchnia użytkowa	127,80 m²
+ powierzchnia garażu	19,10 m²
Powierzchnia zabudowy	115,50 m ²
Kubatura netto	476,80 m ³
Powierzchnia dachu skośnego	200,20 m ²
Kąt nachylenia dachu	40°
Wysokość budynku	8,50 m
Min. wymiary działki dł.	18,51 m
Min. wymiary działki szer.	19,66 m
Liczba pokoi	3
Liczba łazienek	2
Garaż	1





RZUT PARTER



RZUT

