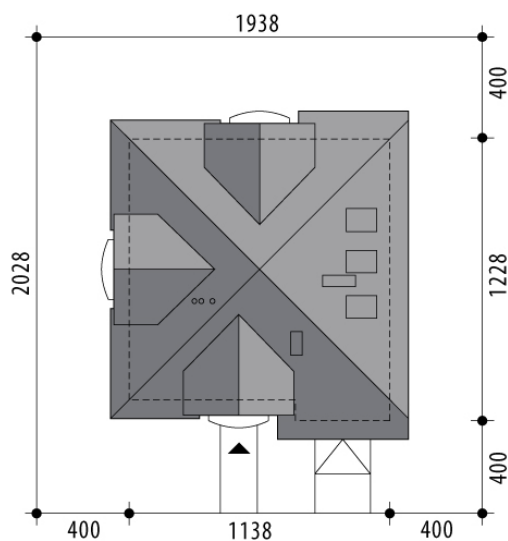


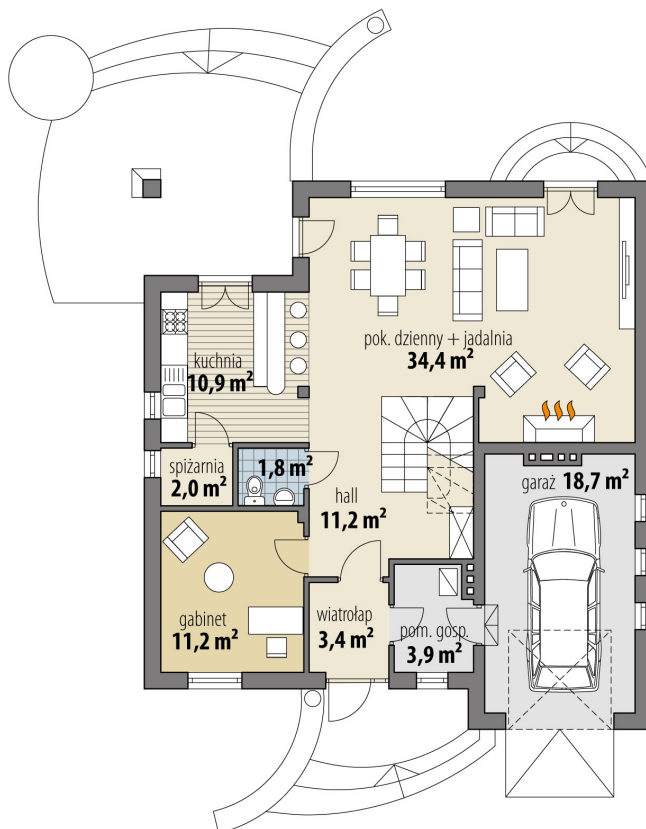
# Projekt domu Libra

autor: Marcin Abramowicz Tomasz Flak  
cena projektu: 4 760 zł

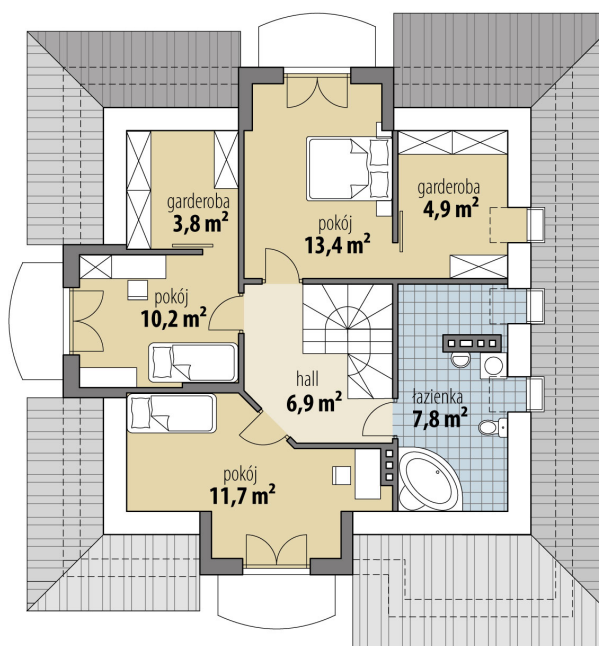


<b>Powierzchnia użytkowa</b>	<b>137,50 m<sup>2</sup></b>
<b>+ powierzchnia garażu</b>	<b>18,70 m<sup>2</sup></b>
Powierzchnia zabudowy	133,30 m <sup>2</sup>
Kubatura netto	452,20 m <sup>3</sup>
Powierzchnia dachu skośnego	221,90 m <sup>2</sup>
Kąt nachylenia dachu	40°
Wysokość budynku	8,90 m
Min. wymiary działki dł.	20,28 m
Min. wymiary działki szer.	19,38 m
Liczba pokoi	4
Liczba łazienek	2
Garaż	1





RZUT PARTER



RZUT

