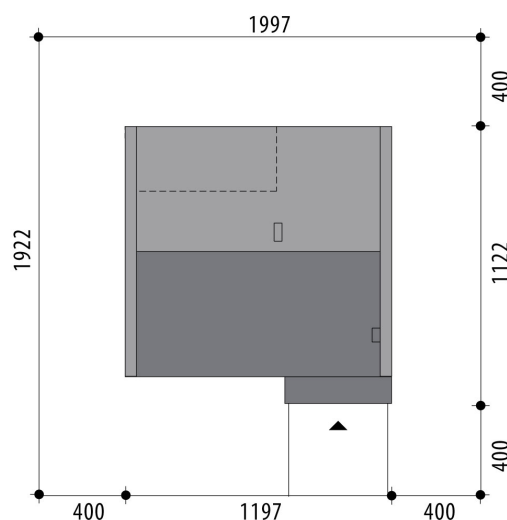


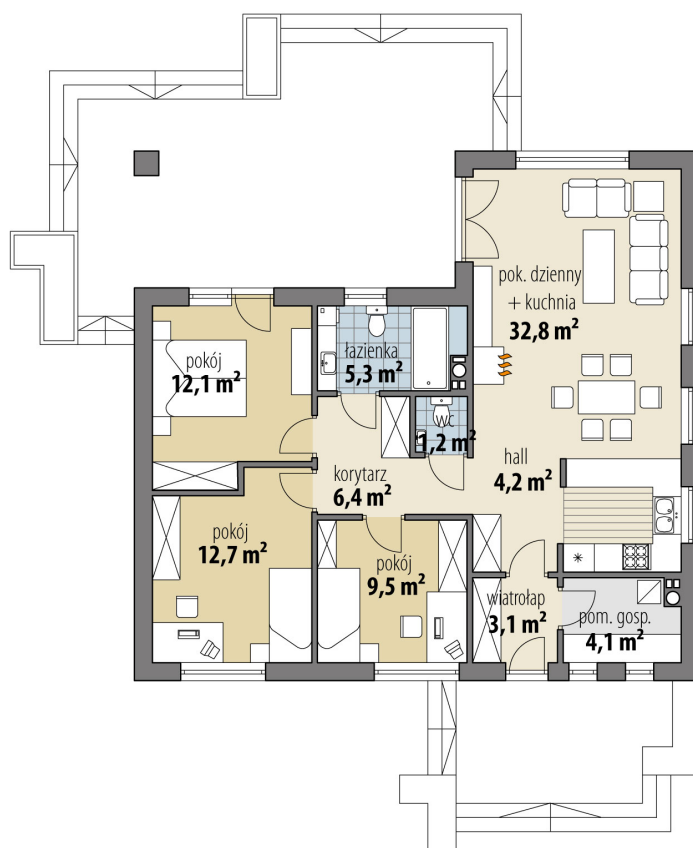
Projekt domu Ligia

autor: Agnieszka Ciborska Tomasz Flak
cena projektu: 4 080 zł

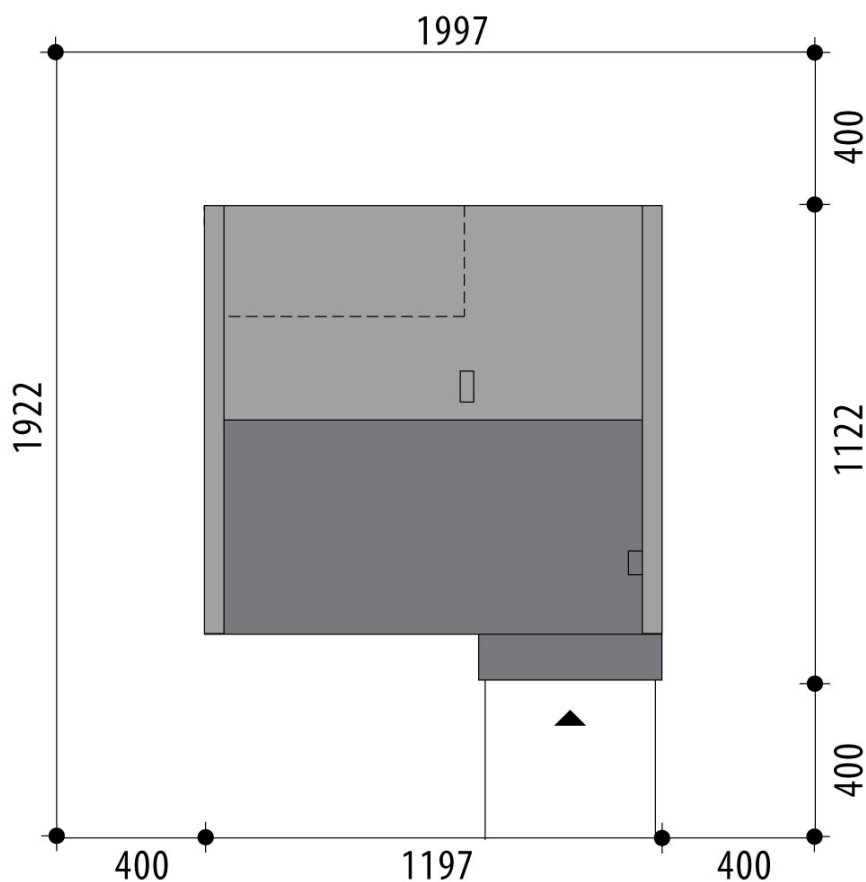


Powierzchnia użytkowa	91,40 m²
Powierzchnia zabudowy	134,40 m ²
Kubatura netto	271,70 m ³
Powierzchnia dachu skośnego	145,20 m ²
Powierzchnia dachu płaskiego	5,90 m ²
Kąt nachylenia dachu	30°
Wysokość budynku	7,00 m
Min. wymiary działki dł.	19,22 m
Min. wymiary działki szer.	19,97 m
Liczba pokoi	3
Liczba łazienek	2
Garaż	0





RZUT PARTER



RZUT DZIAŁKI

