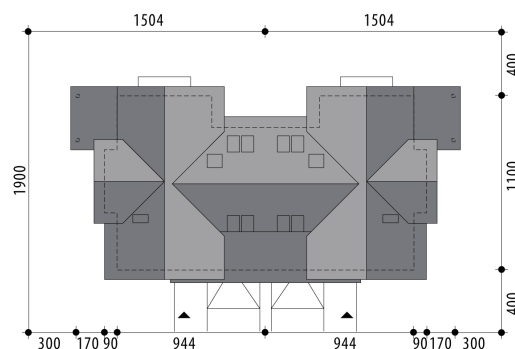


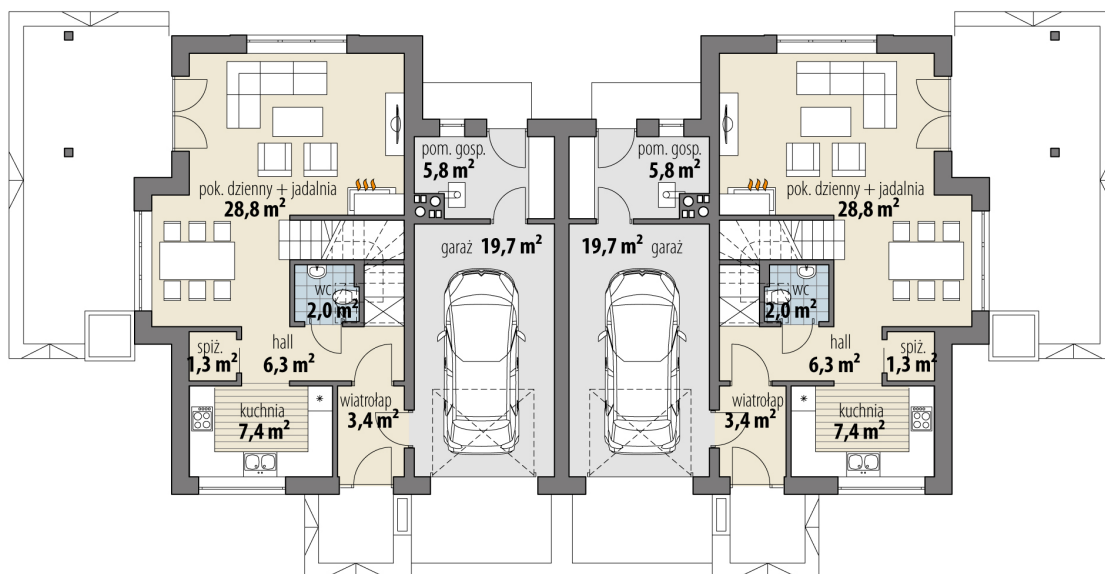
Projekt domu Liliana - bliźniak

autor: Tomasz Flak Katarzyna Widurska
cena projektu: 6 510 zł

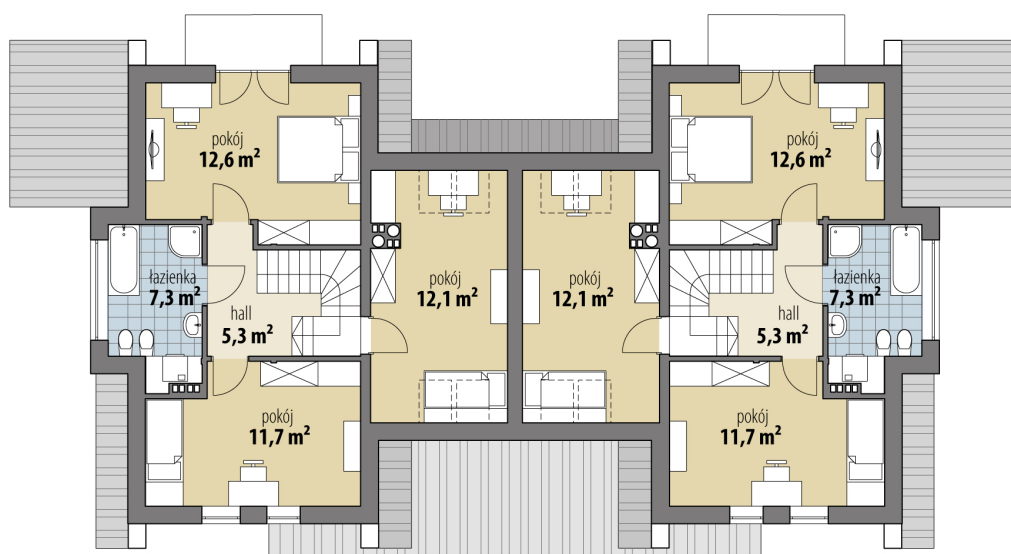


Powierzchnia użytkowa	98,20 m²
+ powierzchnia garażu	19,70 m²
+ powierzchnia pom. gosp.	5,80 m²
Powierzchnia zabudowy	109,40 m ²
Kubatura netto	359,00 m ³
Powierzchnia dachu skośnego	181,40 m ²
Kąt nachylenia dachu	43°
Wysokość budynku	7,40 m
Min. wymiary działki dł.	19,00 m
Min. wymiary działki szer.	15,04 m
Liczba pokoi	3
Liczba łazienek	2
Garaż	1

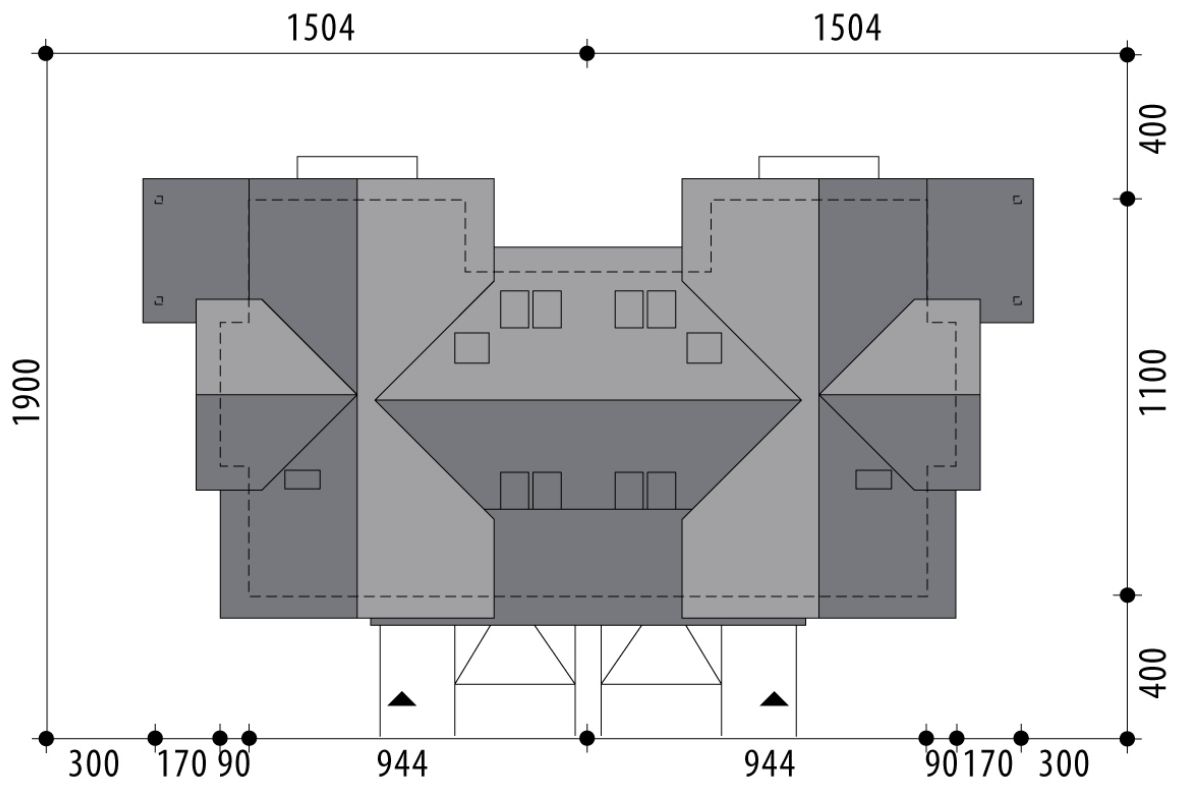




RZUT PARTER



RZUT



RZUT DZIAŁKI

