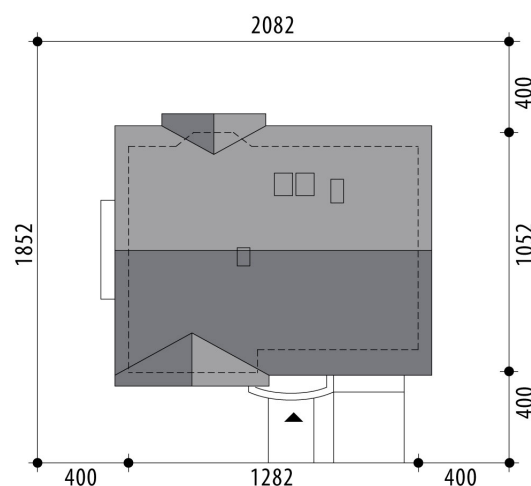


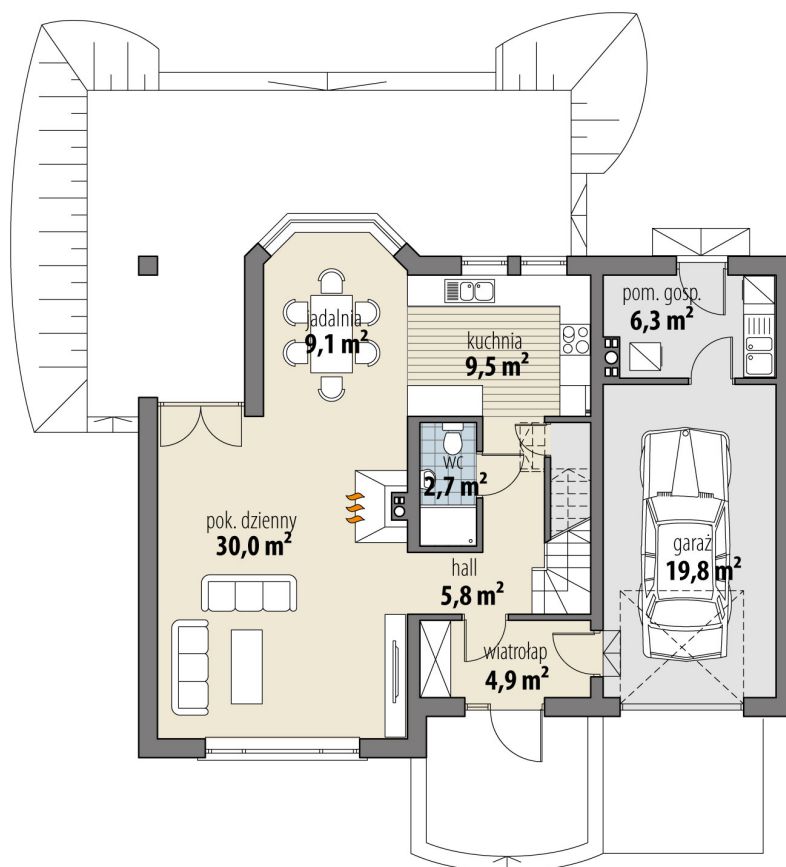
# Projekt domu Linus

autor: Grzegorz Kmiecik  
cena projektu: 4 660 zł

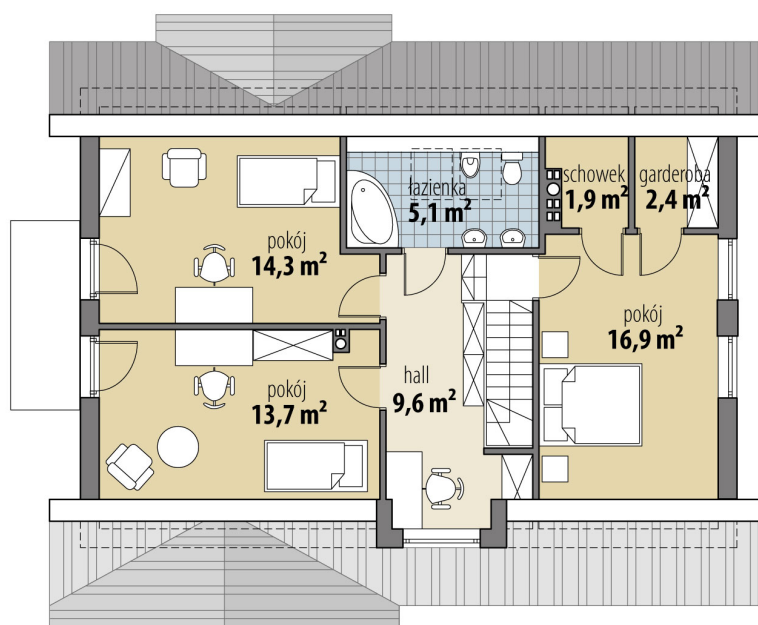


<b>Powierzchnia użytkowa</b>	<b>125,90 m<sup>2</sup></b>
<b>+ powierzchnia garażu</b>	<b>19,80 m<sup>2</sup></b>
<b>+ powierzchnia pom. gosp.</b>	<b>6,30 m<sup>2</sup></b>
Powierzchnia zabudowy	120,80 m <sup>2</sup>
Kubatura netto	426,60 m <sup>3</sup>
Powierzchnia dachu skośnego	220,32 m <sup>2</sup>
Kąt nachylenia dachu	45°
Wysokość budynku	8,50 m
Min. wymiary działki dł.	18,52 m
Min. wymiary działki szer.	20,82 m
Liczba pokoi	3
Liczba łazienek	2
Garaż	1

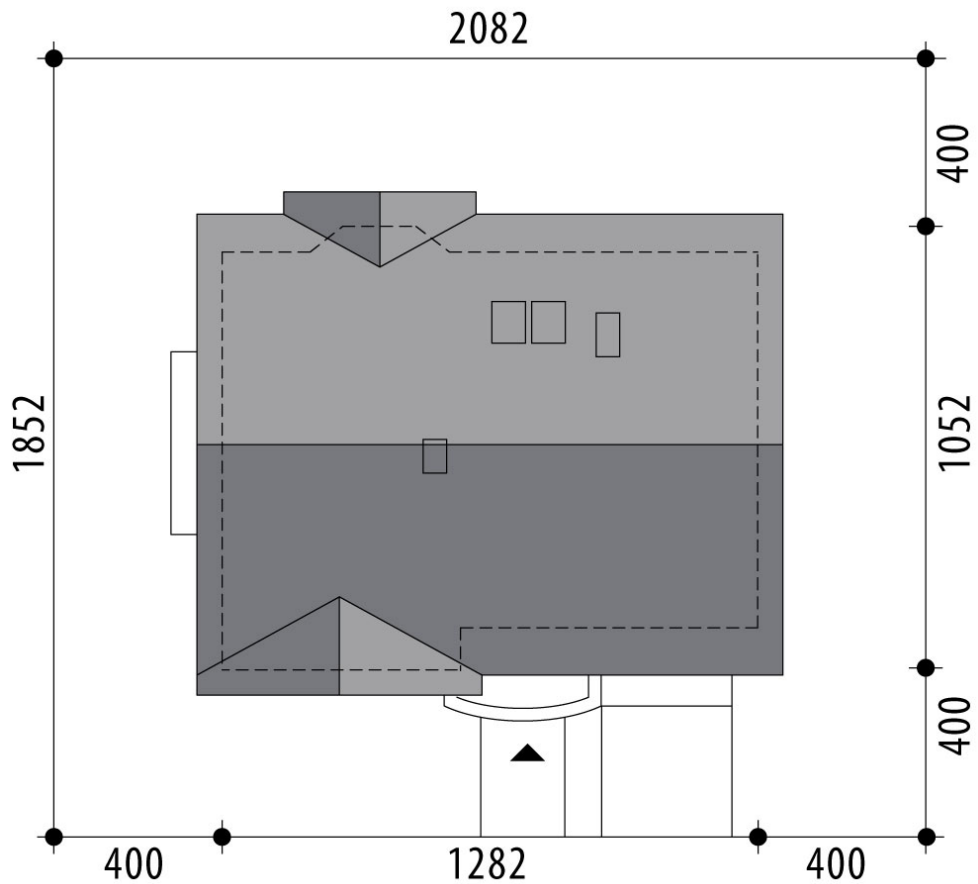




RZUT PARTER



RZUT



RZUT DZIAŁKI

