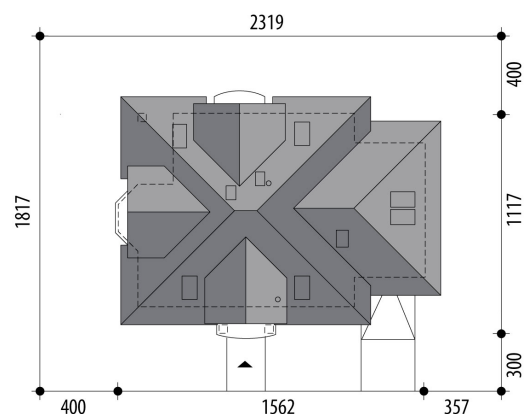


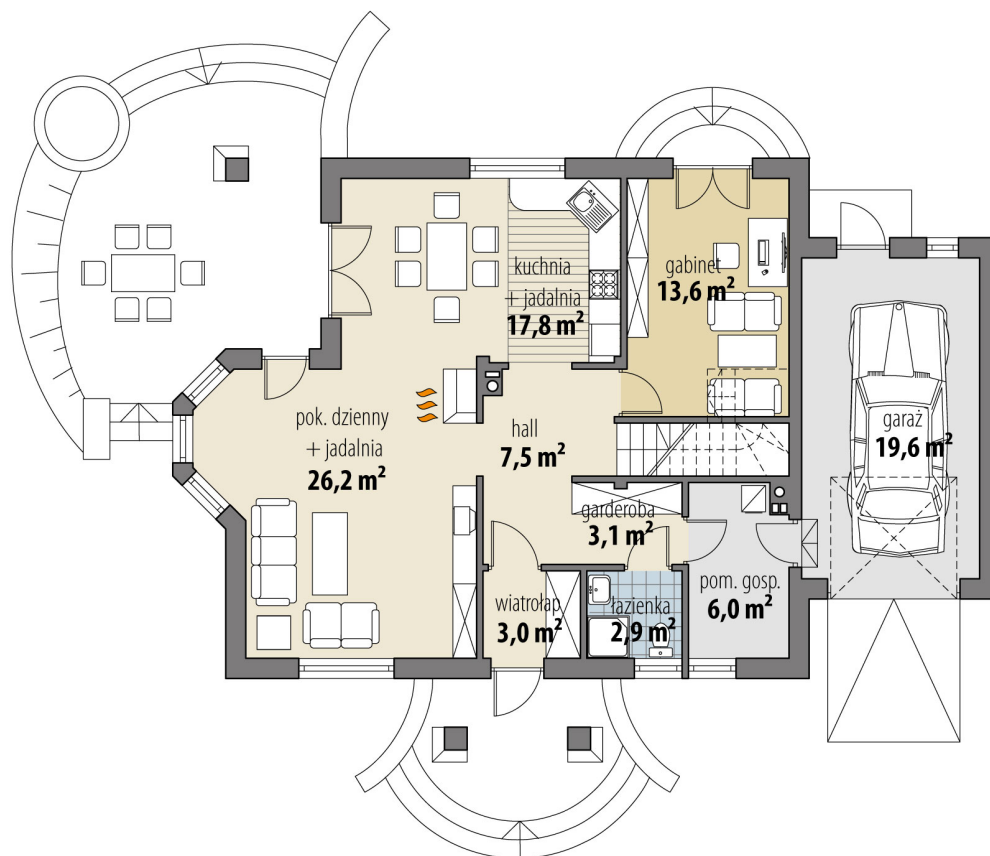
Projekt domu Liwia

autor: Marcin Abramowicz Ewelina Popowicz
cena projektu: 4 770 zł

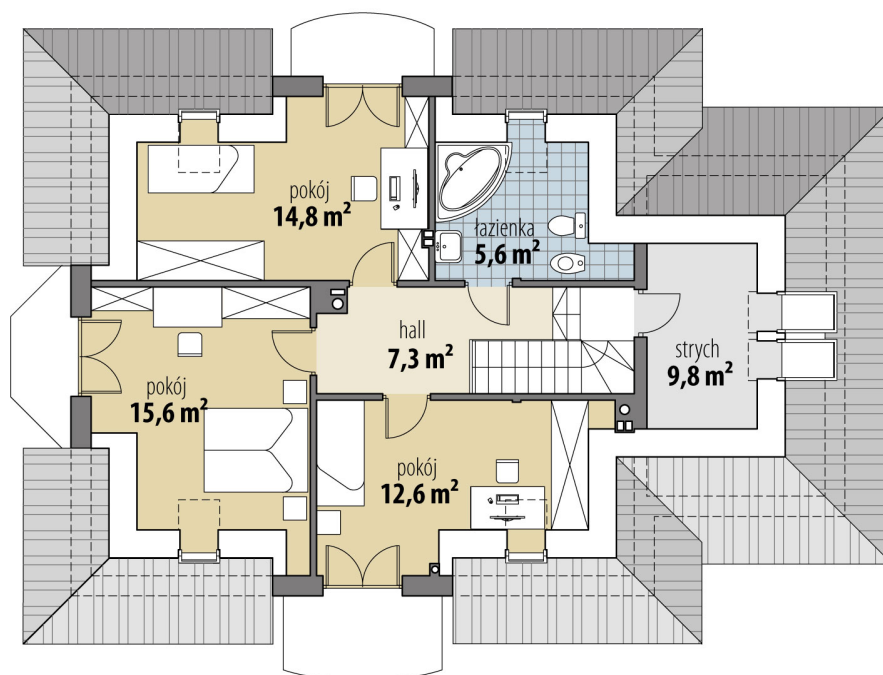


Powierzchnia użytkowa	136,00 m²
+ powierzchnia garażu	19,60 m²
+ powierzchnia strychu	9,80 m²
Powierzchnia zabudowy	138,90 m ²
Kubatura netto	516,80 m ³
Powierzchnia dachu skośnego	241,90 m ²
Kąt nachylenia dachu	40°
Wysokość budynku	8,60 m
Min. wymiary działki dł.	18,17 m
Min. wymiary działki szer.	23,19 m
Liczba pokoi	4
Liczba łazienek	2
Garaż	1





RZUT PARTER



RZUT

