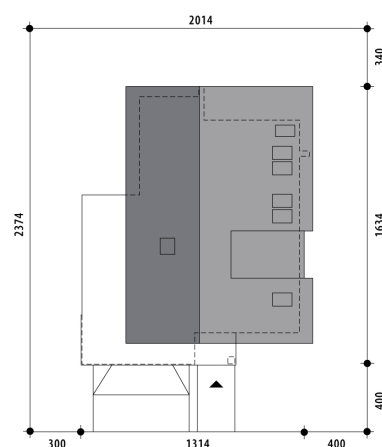


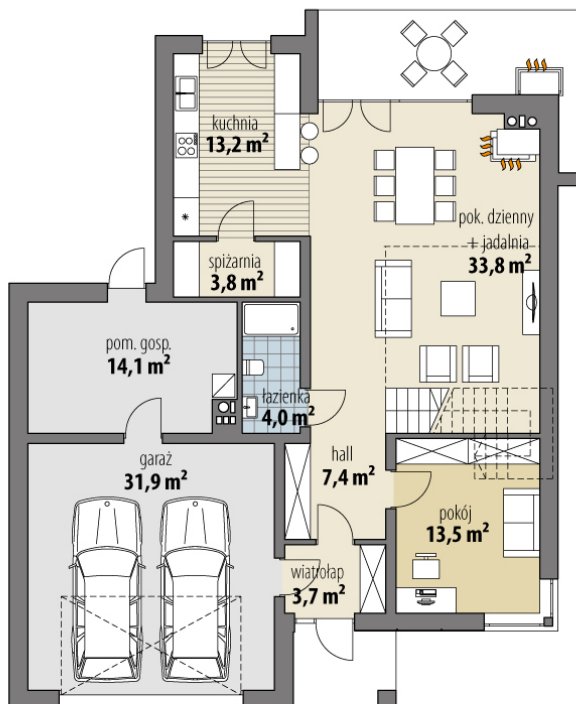
# Projekt domu Luiza II

autor: Tomasz Flak Katarzyna Widurska  
cena projektu: 5 080 zł

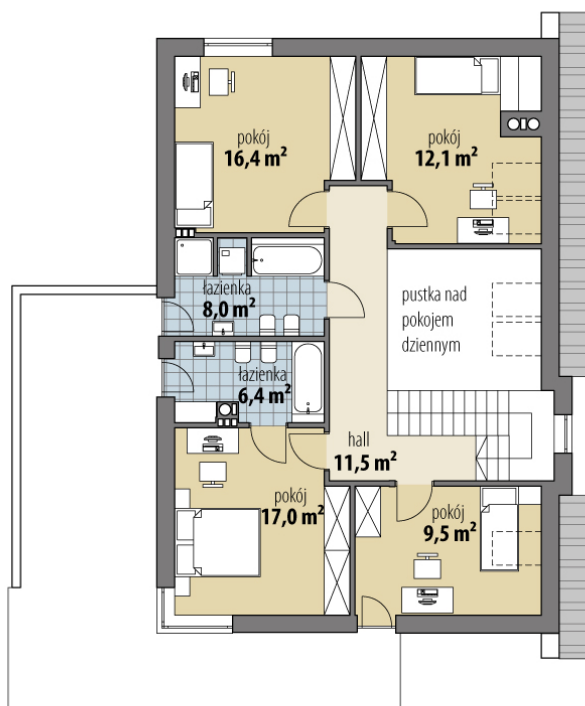


<b>Powierzchnia użytkowa</b>	<b>160,30 m<sup>2</sup></b>
<b>+ powierzchnia garażu</b>	<b>31,90 m<sup>2</sup></b>
<b>+ powierzchnia pom. gosp.</b>	<b>14,10 m<sup>2</sup></b>
Powierzchnia zabudowy	181,40 m <sup>2</sup>
Kubatura netto	680,10 m <sup>3</sup>
Powierzchnia dachu skośnego	199,00 m <sup>2</sup>
Powierzchnia dachu płaskiego	45,30 m <sup>2</sup>
Kąt nachylenia dachu	35°
Wysokość budynku	8,70 m
Min. wymiary działki dł.	23,74 m
Min. wymiary działki szer.	20,14 m
Liczba pokoi	5
Liczba łazienek	3
Garaż	2

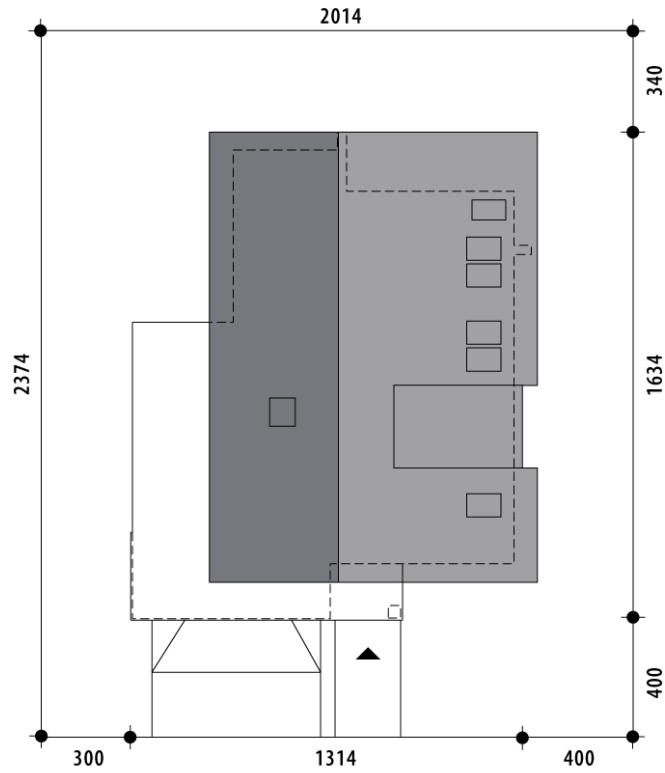




RZUT PARTER



RZUT



RZUT DZIAŁKI



