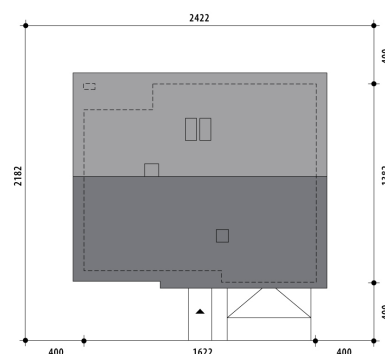


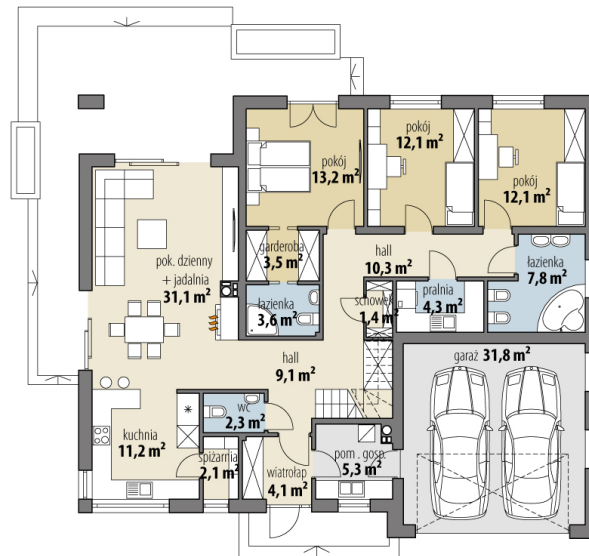
Projekt domu Lukrecja VI

autor: Marcin Abramowicz Marta Zaperty-Adamek
cena projektu: 4 820 zł

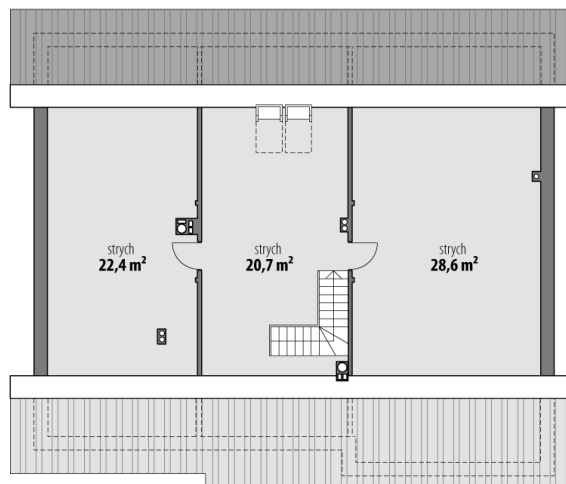


Powierzchnia użytkowa	133,50 m²
+ powierzchnia garażu	31,80 m²
+ powierzchnia strychu	71,70 m²
Powierzchnia zabudowy	216,50 m ²
Kubatura netto	498,80 m ³
Powierzchnia dachu skośnego	288,90 m ²
Kąt nachylenia dachu	25°
Wysokość budynku	6,80 m
Min. wymiary działki dł.	21,82 m
Min. wymiary działki szer.	24,22 m
Liczba pokoi	3
Liczba łazienek	3
Garaż	2

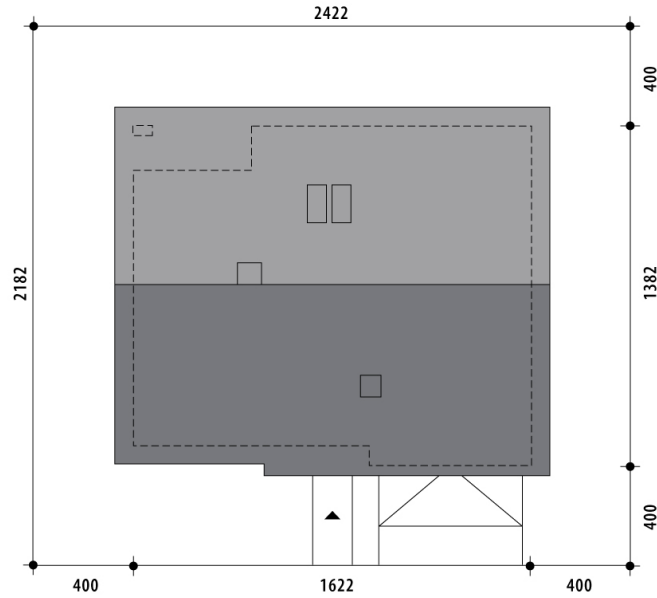




RZUT PARTER



RZUT



RZUT DZIAŁKI



