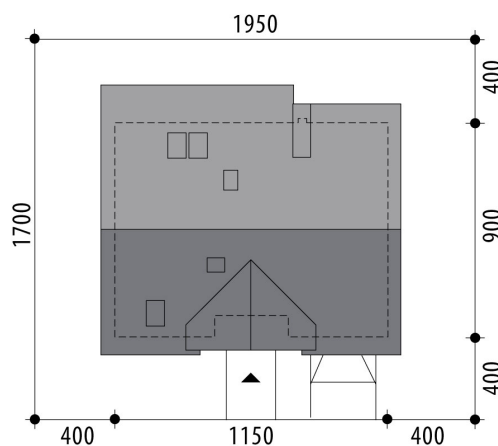


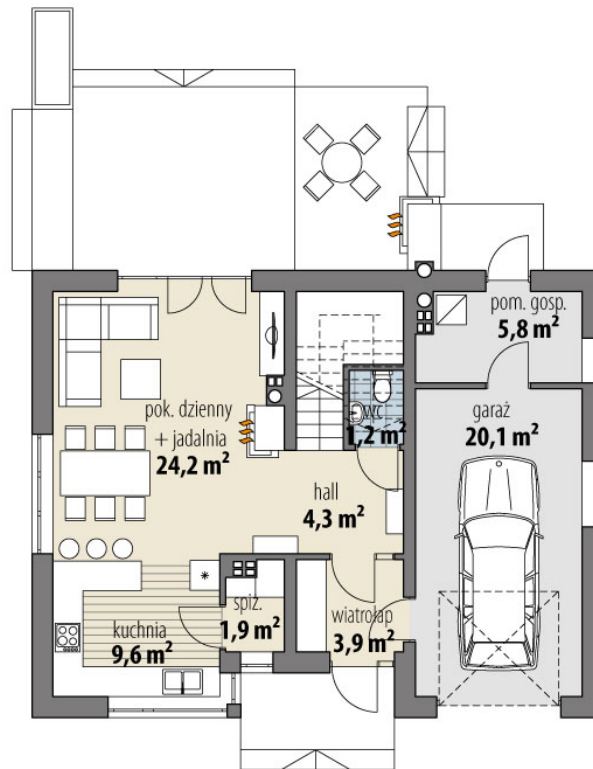
# Projekt domu Lusi

autor: Tomasz Flak Katarzyna Widurska  
cena projektu: 4 450 zł

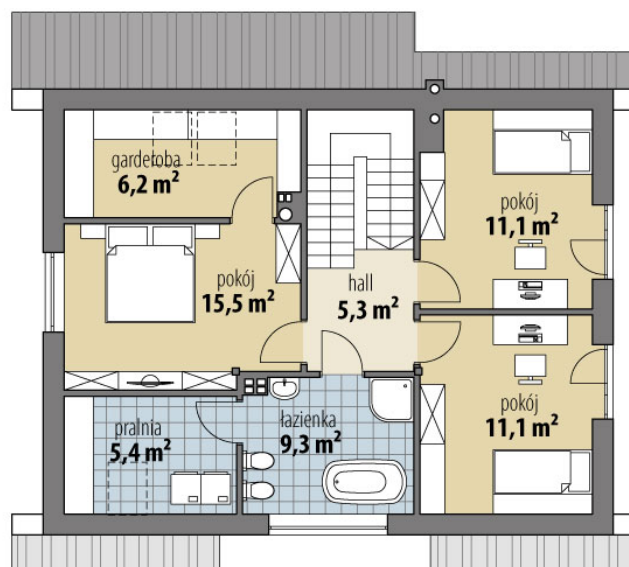


<b>Powierzchnia użytkowa</b>	<b>109,00 m<sup>2</sup></b>
<b>+ powierzchnia garażu</b>	<b>20,10 m<sup>2</sup></b>
<b>+ powierzchnia pom. gosp.</b>	<b>5,70 m<sup>2</sup></b>
Powierzchnia zabudowy	104,40 m <sup>2</sup>
Kubatura netto	434,30 m <sup>3</sup>
Powierzchnia dachu skośnego	182,10 m <sup>2</sup>
Kąt nachylenia dachu	40°
Wysokość budynku	8,40 m
Min. wymiary działki dł.	17,00 m
Min. wymiary działki szer.	19,50 m
Liczba pokoi	3
Liczba łazienek	2
Garaż	1

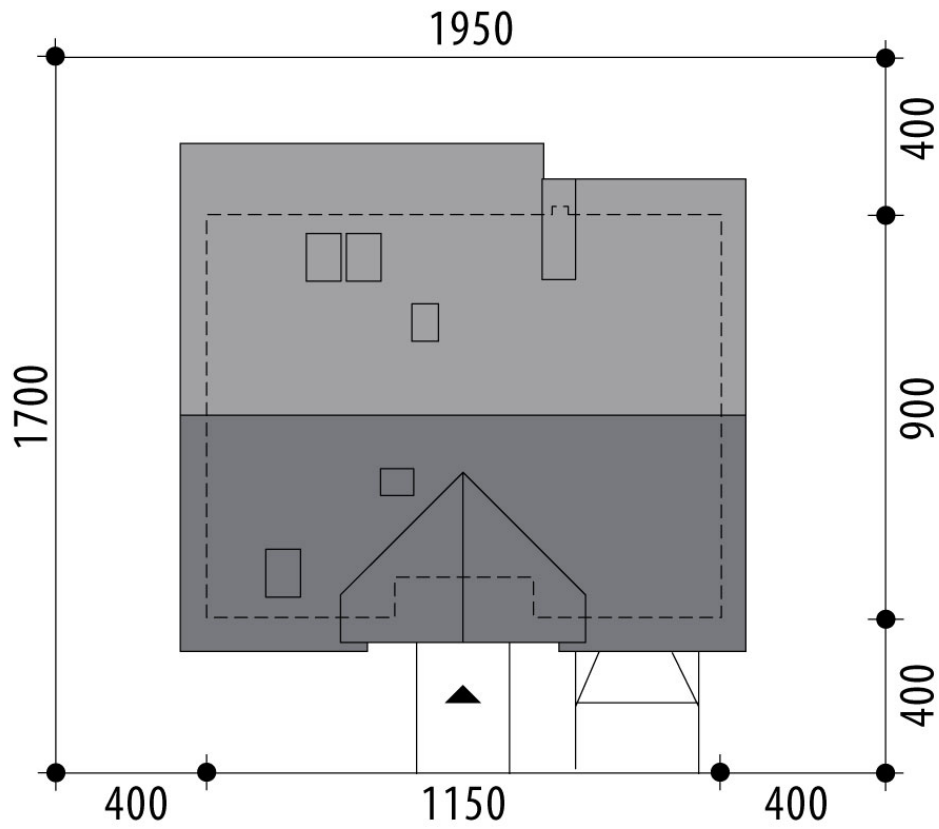




RZUT PARTER



RZUT



RZUT DZIAŁKI



