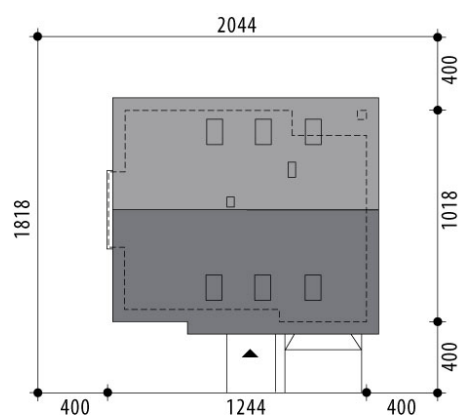


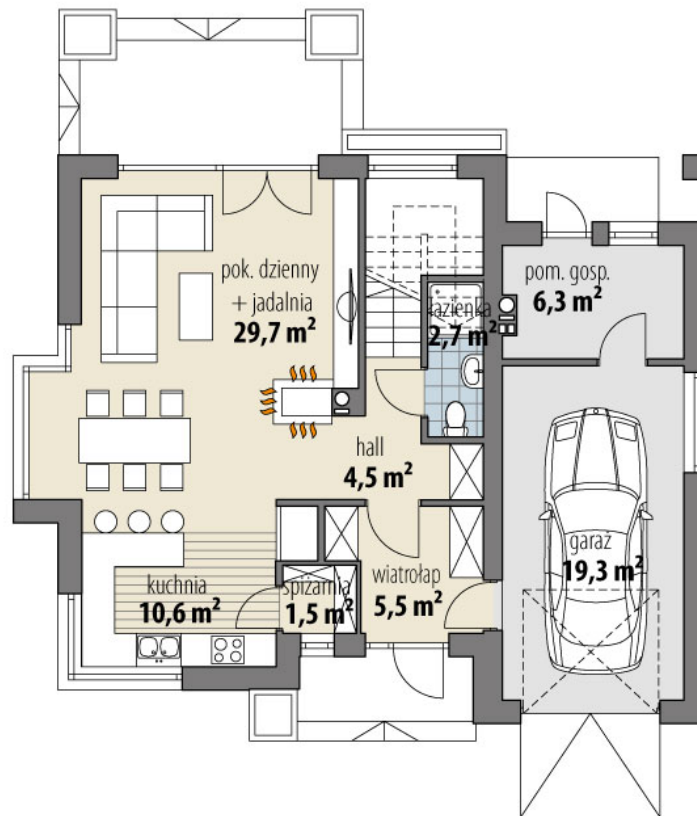
Projekt domu Mariola

autor: Marcin Abramowicz Jagoda Gruca
cena projektu: 4 550 zł

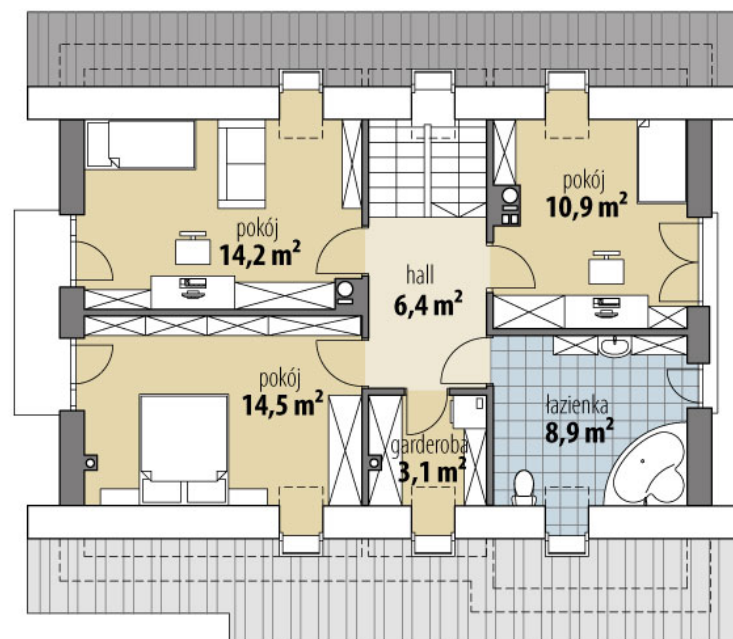


Powierzchnia użytkowa	112,60 m²
+ powierzchnia garażu	19,30 m²
+ powierzchnia pom. gosp.	6,30 m²
Powierzchnia zabudowy	116,90 m ²
Kubatura netto	452,50 m ³
Powierzchnia dachu skośnego	188,60 m ²
Kąt nachylenia dachu	40°
Wysokość budynku	8,20 m
Min. wymiary działki dł.	18,18 m
Min. wymiary działki szer.	20,44 m
Liczba pokoi	3
Liczba łazienek	2
Garaż	1

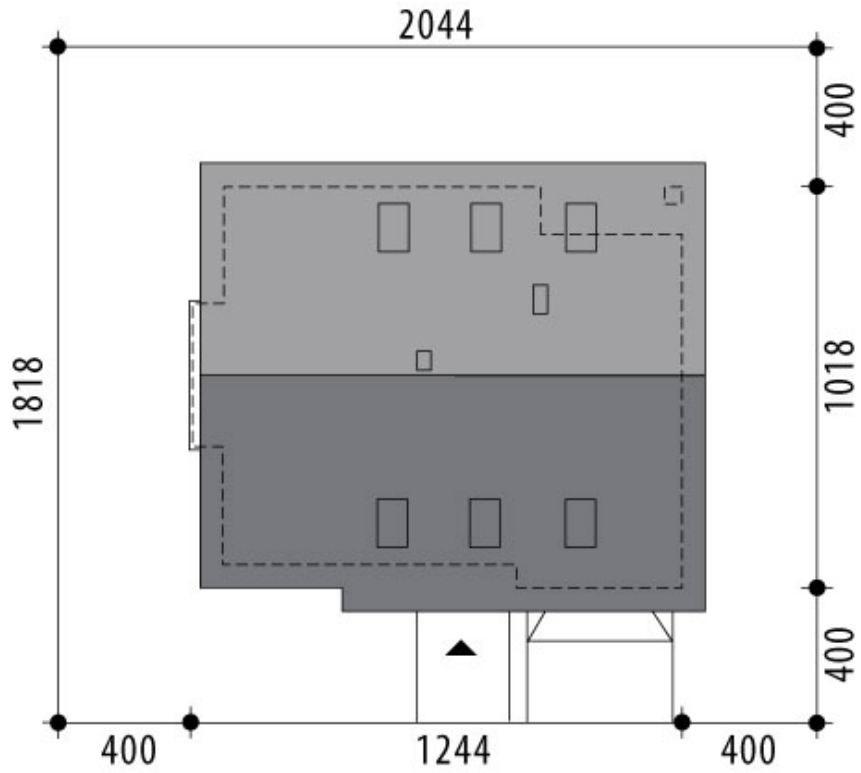




RZUT PARTER



RZUT



RZUT DZIAŁKI

