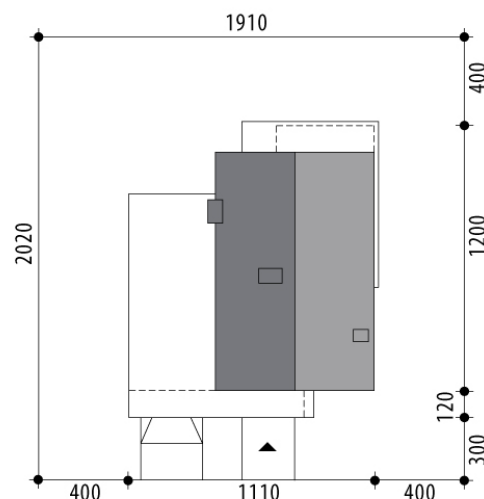


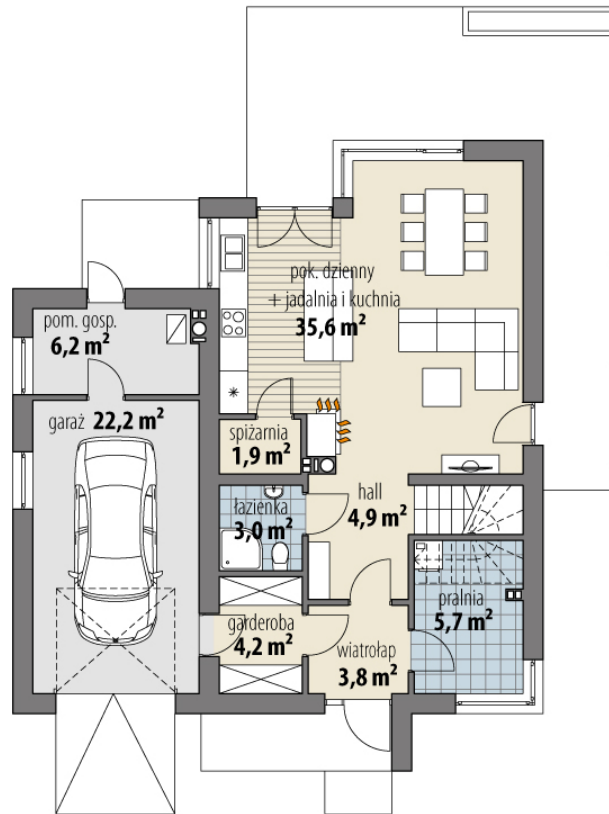
# Projekt domu Marlin

autor: Tomasz Flak Katarzyna Widurska  
cena projektu: 4 610 zł

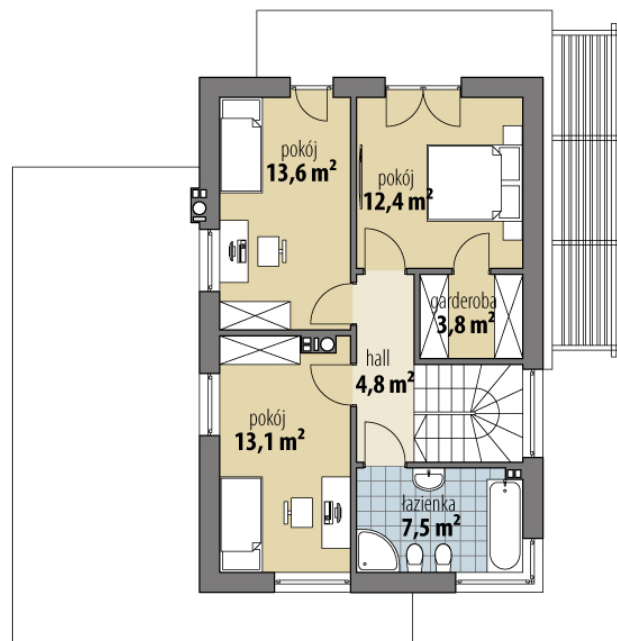


<b>Powierzchnia użytkowa</b>	<b>114,30 m<sup>2</sup></b>
<b>+ powierzchnia garażu</b>	<b>22,20 m<sup>2</sup></b>
<b>+ powierzchnia pom. gosp.</b>	<b>6,20 m<sup>2</sup></b>
Powierzchnia zabudowy	118,30 m <sup>2</sup>
Kubatura netto	516,50 m <sup>3</sup>
Powierzchnia dachu skośnego	102,70 m <sup>2</sup>
Kąt nachylenia dachu	35°
Wysokość budynku	8,80 m
Min. wymiary działki dł.	20,20 m
Min. wymiary działki szer.	19,10 m
Liczba pokoi	3
Liczba łazienek	2
Garaż	1





RZUT PARTER



RZUT

