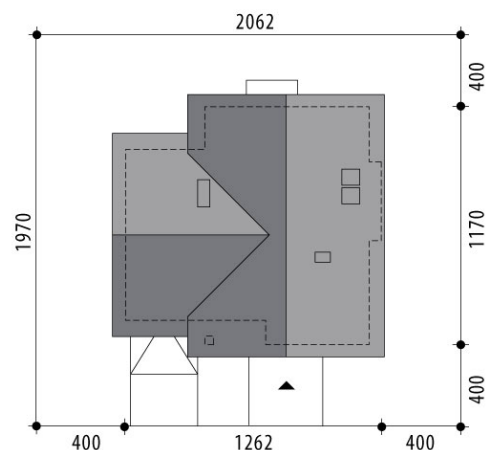


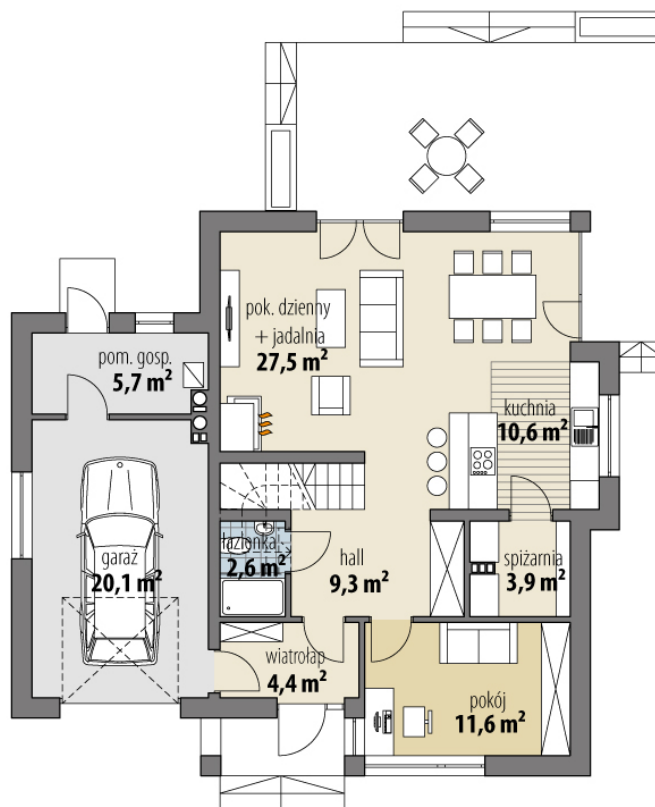
# Projekt domu Mela

autor: Tomasz Flak Katarzyna Widurska  
cena projektu: 4 660 zł

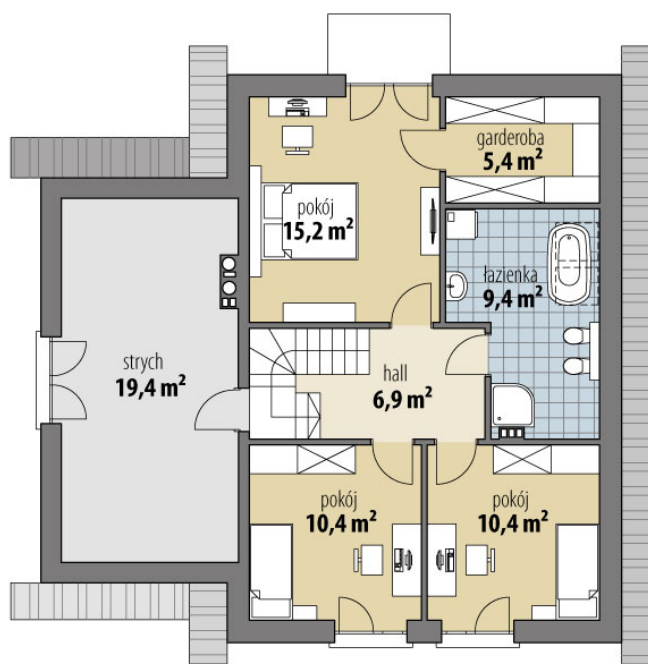


<b>Powierzchnia użytkowa</b>	<b>127,60 m<sup>2</sup></b>
<b>+ powierzchnia garażu</b>	<b>20,10 m<sup>2</sup></b>
<b>+ powierzchnia pom. gosp.</b>	<b>5,70 m<sup>2</sup></b>
<b>+ powierzchnia strychu</b>	<b>19,40 m<sup>2</sup></b>
Powierzchnia zabudowy	127,60 m <sup>2</sup>
Kubatura netto	532,00 m <sup>3</sup>
Powierzchnia dachu skośnego	224,30 m <sup>2</sup>
Powierzchnia dachu płaskiego	2,30 m <sup>2</sup>
Kąt nachylenia dachu	43°
Wysokość budynku	8,60 m
Min. wymiary działki dł.	19,70 m
Min. wymiary działki szer.	20,62 m
Liczba pokoi	4
Liczba łazienek	2
Garaż	1

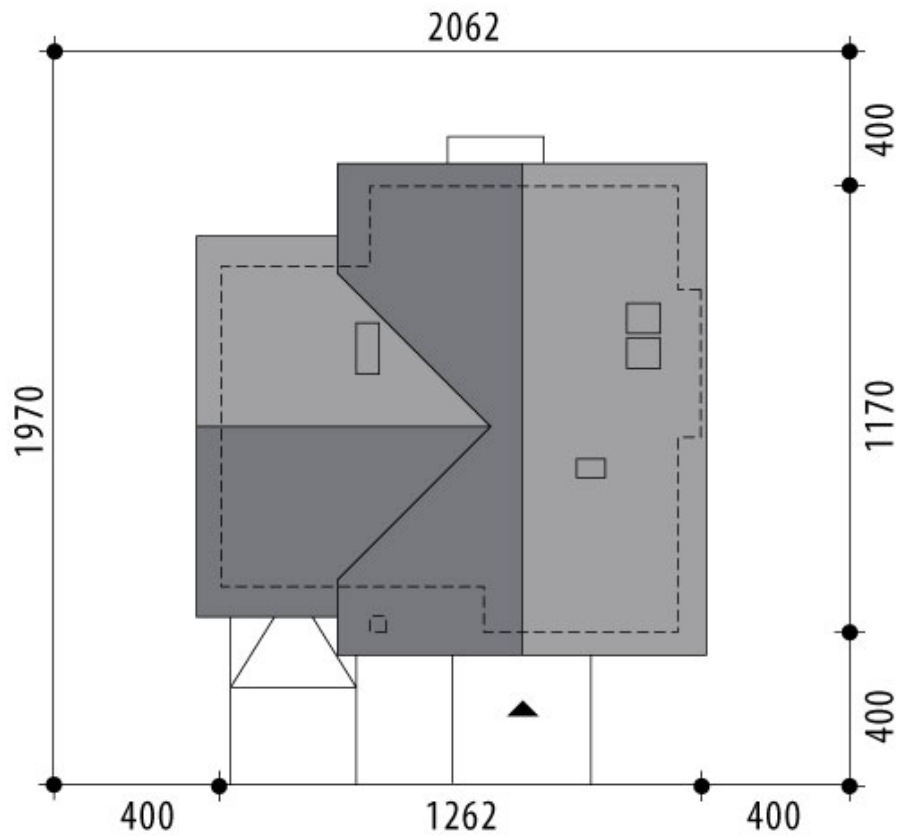




RZUT PARTER



RZUT



RZUT DZIAŁKI

