

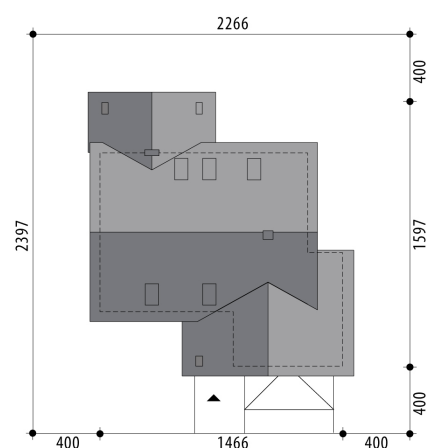
# Projekt domu Melisa II

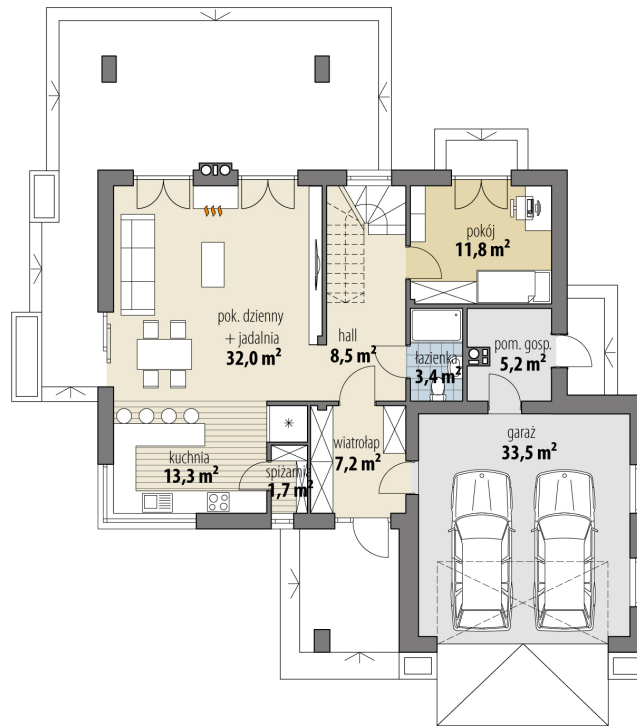
autor: Marcin Abramowicz Marta Zaperty-Adamek  
cena projektu: 5 030 zł

Wizualizacje od wersji projektu z garażem jednostanowiskowym

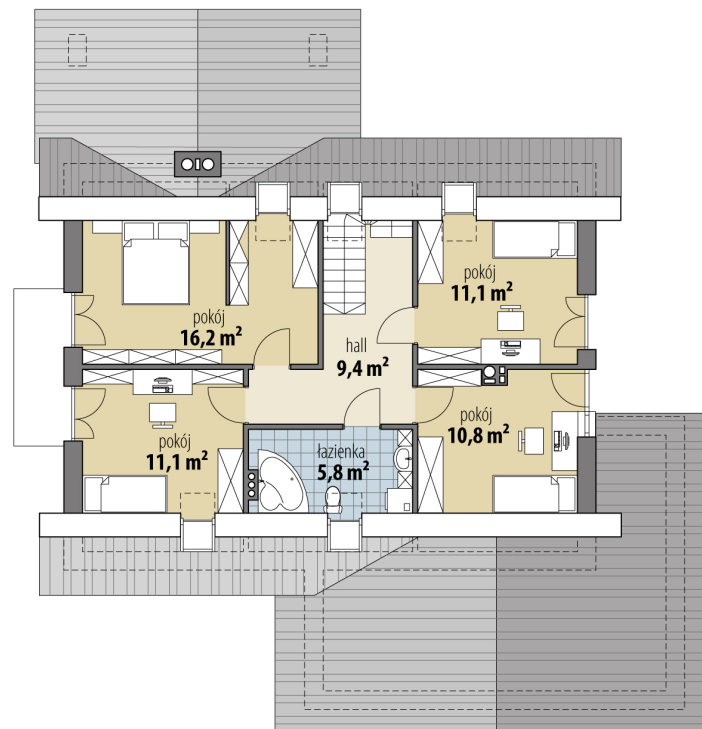


|                                  |                             |
|----------------------------------|-----------------------------|
| <b>Powierzchnia użytkowa</b>     | <b>142,40 m<sup>2</sup></b> |
| <b>+ powierzchnia garażu</b>     | <b>33,50 m<sup>2</sup></b>  |
| <b>+ powierzchnia pom. gosp.</b> | <b>5,20 m<sup>2</sup></b>   |
| Powierzchnia zabudowy            | 176,50 m <sup>2</sup>       |
| Kubatura netto                   | 592,80 m <sup>3</sup>       |
| Powierzchnia dachu skośnego      | 271,20 m <sup>2</sup>       |
| Kąt nachylenia dachu             | 40°                         |
| Wysokość budynku                 | 8,20 m                      |
| Min. wymiary działki dł.         | 23,97 m                     |
| Min. wymiary działki szer.       | 22,66 m                     |
| Liczba pokoi                     | 5                           |
| Liczba łazienek                  | 2                           |
| Garaż                            | 2                           |

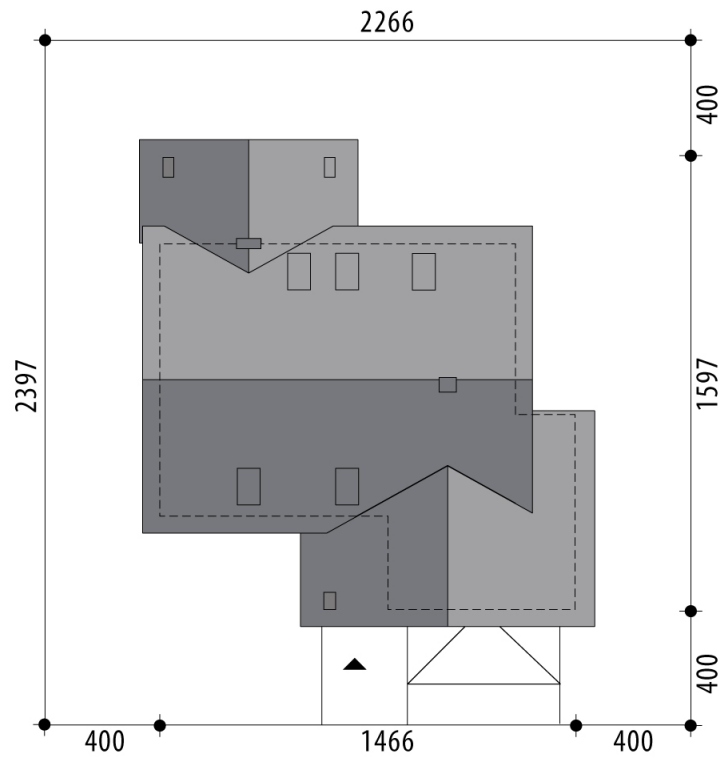




RZUT PARTER



RZUT



RZUT DZIAŁKI

Wizualizacje od wersji projektu z garażem jednostanowiskowym



Wizualizacje od wersji projektu z garażem jednostanowiskowym



Wizualizacje od wersji projektu z garażem jednostanowiskowym



Wizualizacje od wersji projektu z garażem jednostanowiskowym



Wizualizacje od wersji projektu z garażem jednostanowiskowym



Wizualizacje od wersji projektu z garażem jednostanowiskowym

