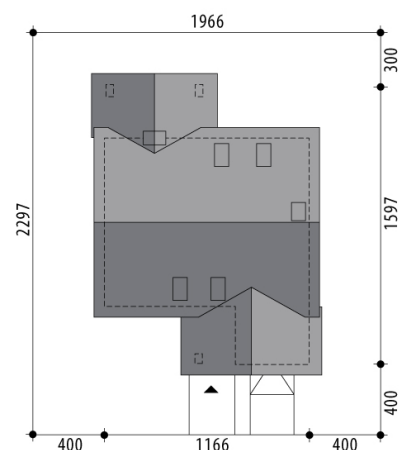


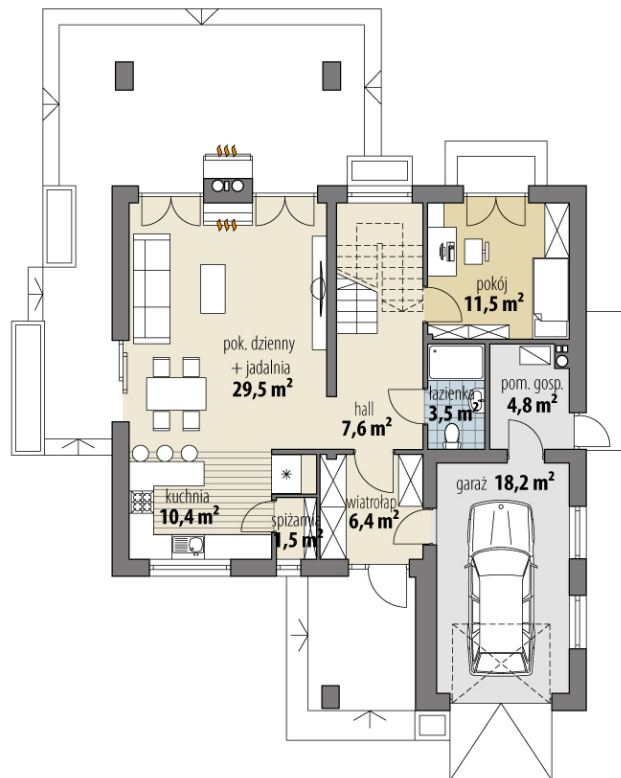
Projekt domu Melisa Mała

autor: Marcin Abramowicz Marta Zaperty-Adamek
cena projektu: 4 660 zł

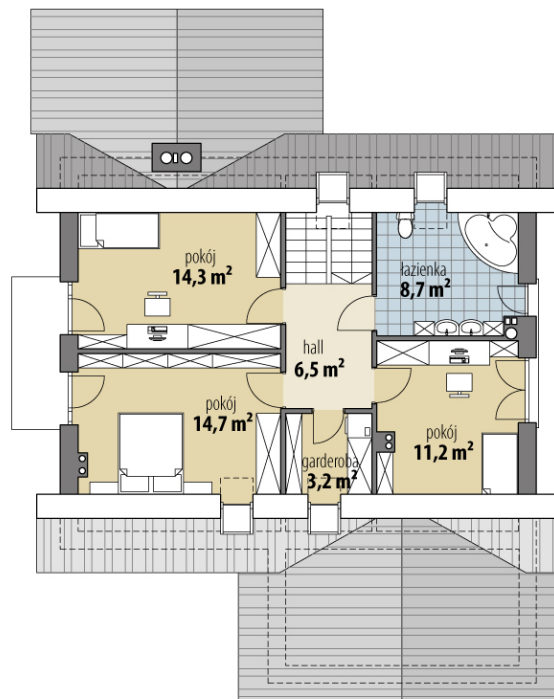


Powierzchnia użytkowa	129,00 m²
+ powierzchnia garażu	18,20 m²
+ powierzchnia pom. gosp.	4,80 m²
Powierzchnia zabudowy	150,50 m ²
Kubatura netto	495,10 m ³
Powierzchnia dachu skośnego	230,50 m ²
Kąt nachylenia dachu	40°
Wysokość budynku	8,20 m
Min. wymiary działki dł.	22,97 m
Min. wymiary działki szer.	19,66 m
Liczba pokoi	4
Liczba łazienek	2
Garaż	1

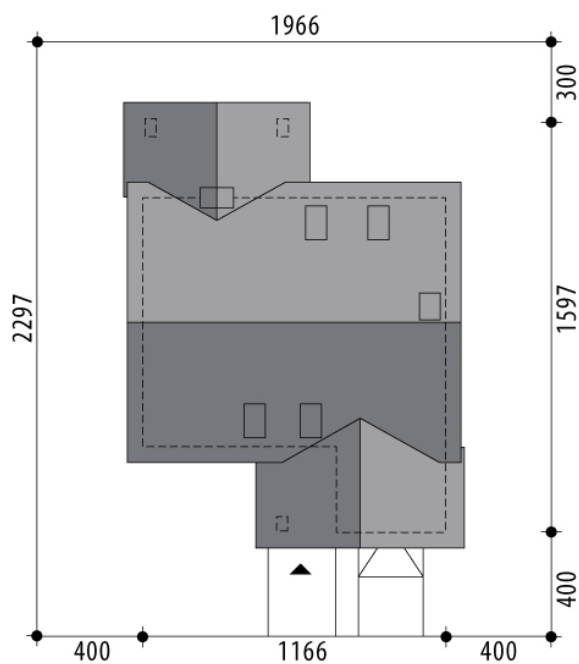




RZUT PARTER



RZUT



RZUT DZIAŁKI

