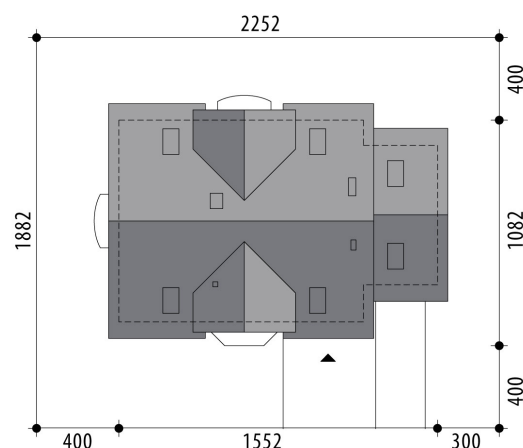


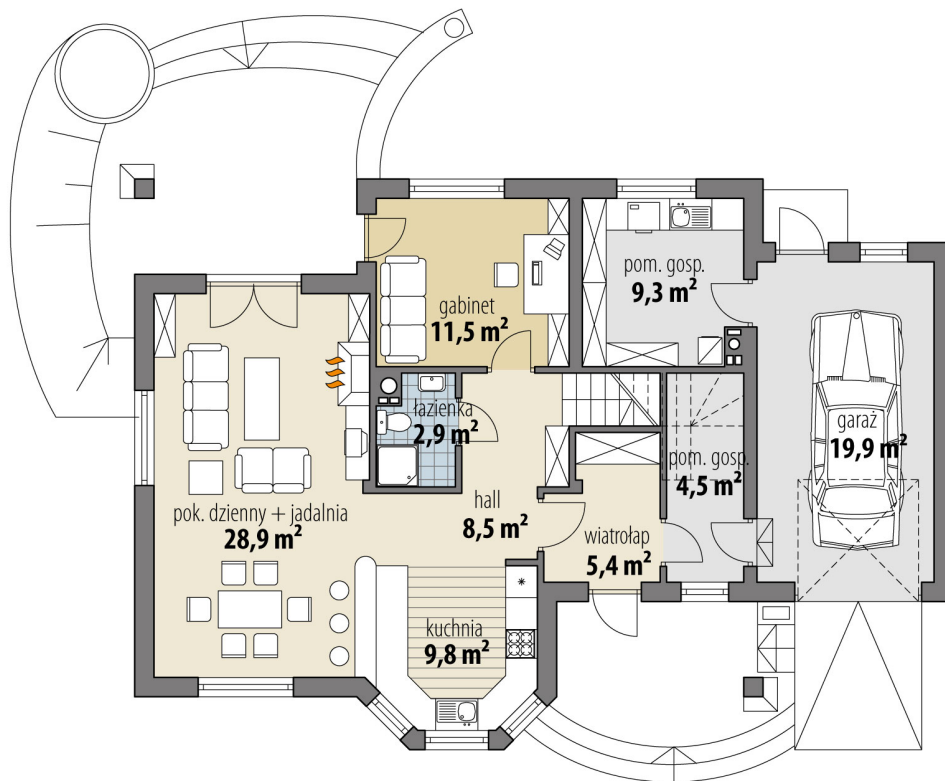
# Projekt domu Melite I

autor: Marcin Abramowicz  
cena projektu: 4 760 zł

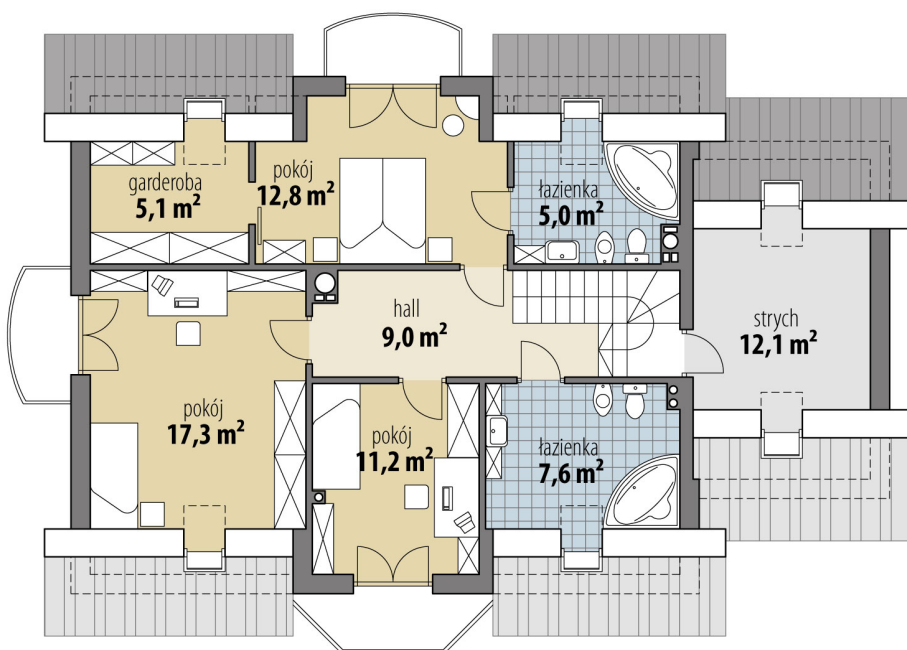


<b>Powierzchnia użytkowa</b>	<b>139,50 m<sup>2</sup></b>
<b>+ powierzchnia garażu</b>	<b>19,90 m<sup>2</sup></b>
<b>+ powierzchnia pom. gosp.</b>	<b>9,30 m<sup>2</sup></b>
<b>+ powierzchnia strychu</b>	<b>12,10 m<sup>2</sup></b>
Powierzchnia zabudowy	144,40 m <sup>2</sup>
Kubatura netto	530,10 m <sup>3</sup>
Powierzchnia dachu skośnego	241,70 m <sup>2</sup>
Kąt nachylenia dachu	40°
Wysokość budynku	8,50 m
Min. wymiary działki dł.	18,82 m
Min. wymiary działki szer.	22,52 m
Liczba pokoi	4
Liczba łazienek	3
Garaż	1

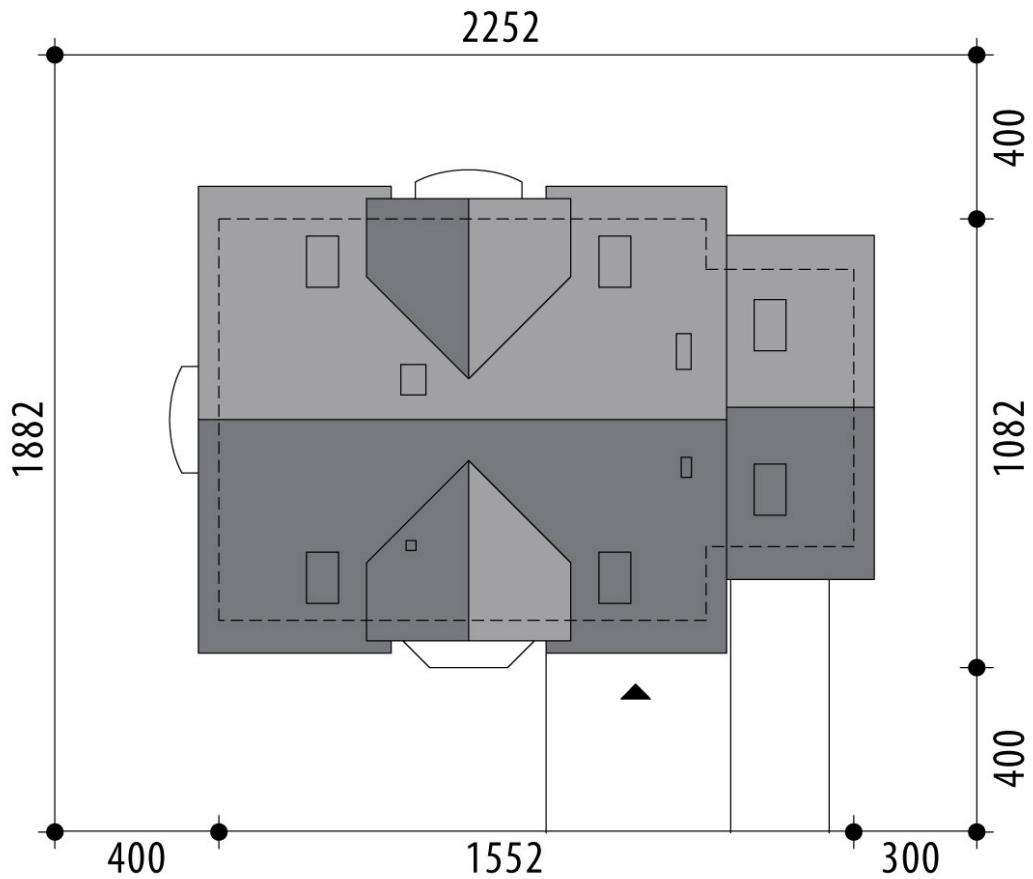




RZUT PARTER



RZUT



RZUT DZIAŁKI

